

ÚZEMNÍ PLÁN ČICHALOV



SEZNAM PLOCH PRO VEŘEJNÉ PROSPĚŠNÉ STAVBY, OPATŘENÍ A ASANACI

PLOCHY A KORIDORY S MOŽNOSTÍ POUZE VYVLASTNĚNÍ

*Vybrané veřejné prospěšné stavby

Dopravní infrastruktura

VD01 - silnice DS Čichová Vrata - hranice kraje (Bošov), VPS D01 die A1-ZÚR KK
 VD02 - přeložka silnice III/1948 v severní části území
 VD03 - okružní křižovatka na silnicích III/1947 a III/1948 ve střední části území - rozv. pl. ZZ
 VD04 - vyrovnaní zatáčky na silnici III/1947 v jihovýchodní části území - rozv. pl. Z3
 VD05 - přeložka silnice II/184 Nová Teplice, VPS D04 die A1-ZÚR KK

Technická infrastruktura

VT01 - vodovod Budov - Verušický - Čichalov, VPS V06 die A1-ZÚR KK
 VT02 - vedení 400V - propojení TR Verušický (ÚP) - TR Vrbice, VPS E04 die A1-ZÚR KK
 VT03 - vodovod Vrbice - Bošov - SV Žatava, VPS V07 die A1-ZÚR KK
 VT04 - venkovní vedení VN 22kV v úseku Štoulav

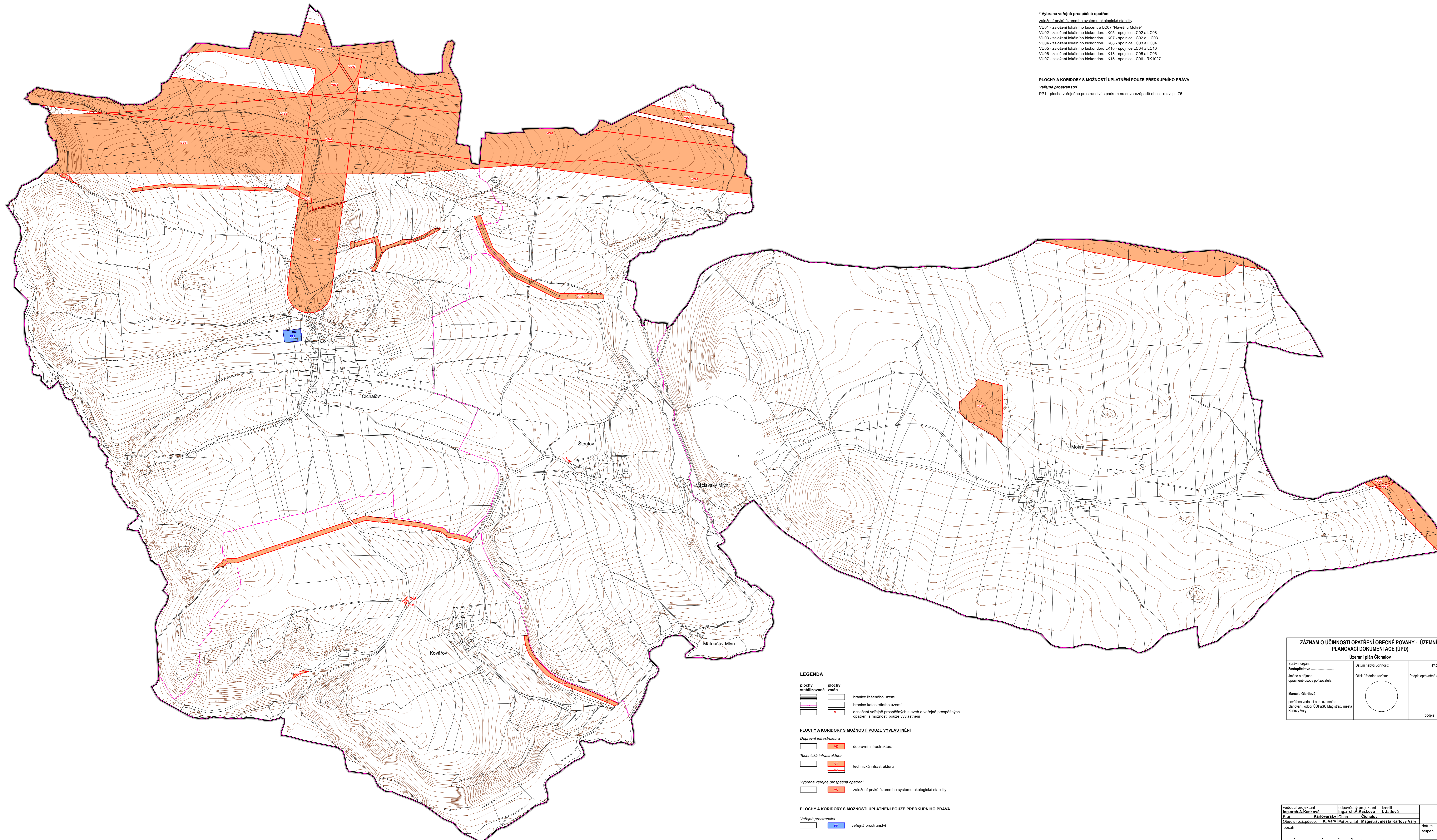
*Vybraná veřejná prospěšná opatření

založení prvku územního systému ekologické stability
 VU01 - založení lokálního biokoridoru LC01 "Návrtí u Mokré"
 VU02 - založení lokálního biokoridoru LK05 - spojnice LC02 a LC08
 VU03 - založení lokálního biokoridoru LK07 - spojnice LC02 a LC03
 VU04 - založení lokálního biokoridoru LK08 - spojnice LC03 a LC04
 VU05 - založení lokálního biokoridoru LK10 - spojnice LC04 a LC10
 VU06 - založení lokálního biokoridoru LK13 - spojnice LC05 a LC06
 VU07 - založení lokálního biokoridoru LK15 - spojnice LC06 - RK1027

PLOCHY A KORIDORY S MOŽNOSTÍ UPLATNĚNÍ POUZE PŘEDKUPNÍHO PRÁVA

Veřejná prostranství

PP1 - plocha veřejného prostranství s parkem na severozápadě obce - rozv. pl. Z5



LEGENDA

plochy stabilizované / **plochy změn**

 hranice federálního území
 hranice katastrálního území
 označení veřejných prospěšných stavb a veřejných prospěšných opatření a možností pouze vyvlastnění

PLOCHY A KORIDORY S MOŽNOSTÍ POUZE VYVLASTNĚNÍ

Dopravní infrastruktura

 dopravní infrastruktura
Technická infrastruktura

 technická infrastruktura

Vybrané veřejné prospěšné opatření

 založení prvku územního systému ekologické stability

PLOCHY A KORIDORY S MOŽNOSTÍ UPLATNĚNÍ POUZE PŘEDKUPNÍHO PRÁVA

Veřejná prostranství

 veřejná prostranství

ZÁZNAM O ÚČINNOSTI OPATŘENÍ OBECNÉ PŮVAHY - ÚZEMNÍ PLÁNOVACÍ DOKUMENTACE (ÚPD)		
Územní plán Čichalov		
Správní orgán: Zastupitelstvo	Datum nabytí účinnosti:	17.2.2022
Jméno a příjmení oprávněné osoby pořizovatele:	Osoba úředního razítka:	Podpis oprávněné osoby:
Marcela Gierlová pověřená vedoucí odd. územního plánování, odbor ÚUPaSU Magistrátu města Karlovy Vary		
		podpis

vedoucí projektant Ing. arch. A. Kasková	odpovědný projektant Ing. arch. A. Kasková	inženýr L. Jarošová	
Kraj: Karlovarský (Chec.)	Čichalov		
Obec a rozšíř. působ. K. Vary (Příloha ÚP)	Magistrát města Karlovy Vary		
obsah:			datum schůze XII./2021
			Územní plán
			č. zák. 199/1 - II.
			výkres číslo 3.
			měřítko 1:5 000