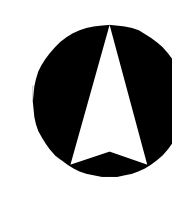
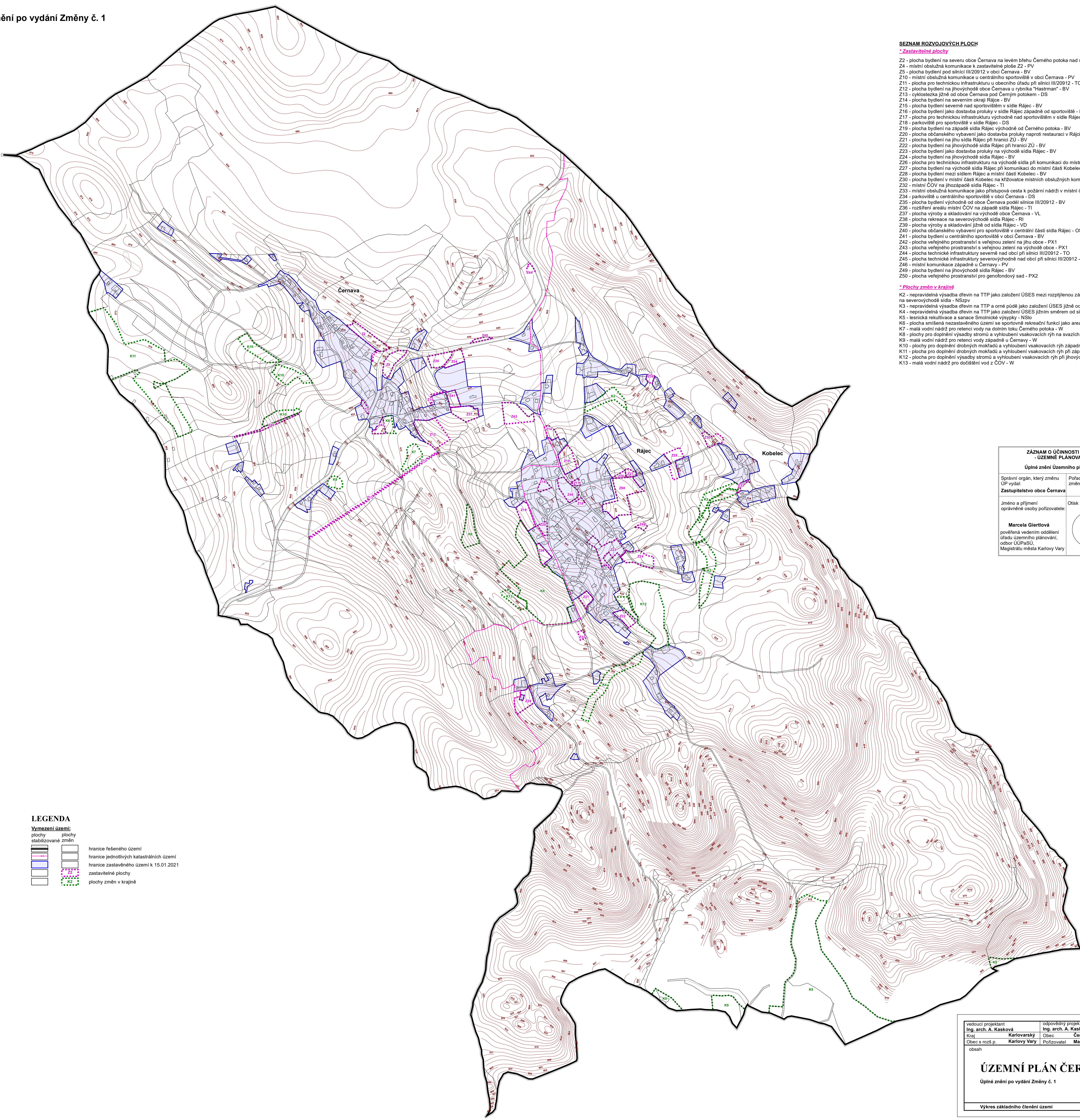


ÚZEMNÍ PLÁN ČERNAVA



Úplné znění po vydání Změny č. 1



SEZNAM ROZVOJOVÝCH PLOCH

- Zastavitelné plochy**
- Z2 - plocha bydlení na severu obce Černava na levém břehu Černého potoka nad silnicí III/20912 - BV
 - Z4 - místní obslužná komunikace k zastavitelné ploše Z2 - PV
 - Z5 - plocha bydlení pod silnicí III/20912 v obci Černava - BV
 - Z10 - místní obslužná komunikace u centrálního sportoviště v obci Černava - PV
 - Z11 - plocha pro technickou infrastrukturu u obecního úřadu při silnici III/20912 - TO
 - Z12 - plocha bydlení na jihovýchodě obce Černava u rybníka "Hastman" - BV
 - Z13 - cyklostezka jižně od obce Černava pod Černým potokem - DS
 - Z14 - plocha bydlení na severním okraji Rájce - BV
 - Z15 - plocha bydlení severně nad sportovištěm v sídle Rájec - BV
 - Z16 - plocha bydlení jako dostavba protluky v sídle Rájec západně od sportoviště - BV
 - Z17 - plocha pro technickou infrastrukturu východně nad sportovištěm v sídle Rájec - TO
 - Z18 - parkoviště pro sportoviště v sídle Rájec - DS
 - Z19 - plocha bydlení na západě sídla Rájec východně od Černého potoka - BV
 - Z20 - plocha občanského vybavení jako dostavba protluky naproti restauraci v Rájci - OV
 - Z21 - plocha bydlení na jihu sídla Rájec při hranici ZÚ - BV
 - Z22 - plocha bydlení na jihovýchodě sídla Rájec při hranici ZÚ - BV
 - Z23 - plocha bydlení jako dostavba protluky na východě sídla Rájec - BV
 - Z24 - plocha bydlení na jihovýchodě sídla Rájec - BV
 - Z26 - plocha pro technickou infrastrukturu na východě sídla při komunikaci do místní části Kobelec - TO
 - Z27 - plocha bydlení na východě sídla Rájec při komunikaci do místní části Kobelec - BV
 - Z28 - plocha bydlení mezi sídlem Rájec a místní částí Kobelec - BV
 - Z30 - plocha bydlení v místní části Kobelec na křižovatce místních obslužných komunikací - BV
 - Z32 - místní COV na jihozápadě sídla Rájec - TI
 - Z33 - místní obslužná komunikace jako přístupová cesta k požární nádrži v místní části Kobelec - PV
 - Z34 - parkoviště u centrálního sportoviště v obci Černava - DS
 - Z35 - plocha bydlení východně od obce Černava podél silnice III/20912 - BV
 - Z36 - rozšíření areálu místní COV na západě sídla Rájec - TI
 - Z37 - plocha výroby a skladování na východě obce Černava - VL
 - Z38 - plocha rekreace na severovýchodě sídla Rájec - RI
 - Z39 - plocha výroby a skladování jižně od sídla Rájec - VD
 - Z40 - plocha občanského vybavení pro sportoviště v centrální části sídla Rájec - OS
 - Z41 - plocha bydlení u centrálního sportoviště v obci Černava - BV
 - Z42 - plocha veřejného prostranství s veřejnou zelení na jihu obce - PX1
 - Z43 - plocha veřejného prostranství s veřejnou zelení na východě obce - PX1
 - Z44 - plocha technické infrastruktury severně nad obcí při silnici III/20912 - TO
 - Z45 - plocha technické infrastruktury severovýchodně nad obcí při silnici III/20912 - TO
 - Z46 - místní komunikace západně u Černavy - PV
 - Z49 - plocha bydlení na jihovýchodě sídla Rájec - BV
 - Z50 - plocha veřejného prostranství pro generofundový sad - PX2
- Plochy změn v krajině**
- K2 - nepravdivá výsadba dřevin na TTP jako založení ÚSES mezi rozptýlenou zástavbou sídla Rájec na severovýchodě sídla - NSzp
 - K3 - nepravdivá výsadba dřevin na TTP a orné půdě jako založení ÚSES jižně od místní části Kobelec - NSzp
 - K4 - nepravdivá výsadba dřevin na TTP jako založení ÚSES jižním směrem od sídla Rájec - NSzp
 - K5 - lesnická rekultivace a sanace Smolnické výspěky - NSlo
 - K6 - plocha smíšená nezastavěného území se sportovní rekreační funkcí jako areál zdraví na jihu obce Černava - NS2
 - K7 - malá vodní nádrž pro retenci vody na dolním toku Černého potoka - W
 - K8 - plochy pro doplnění výsadby stromů a vyhloubení vsakovacích ryh na svazích levého břehu dolního toku Černého potoka - NSzp
 - K9 - malá vodní nádrž pro retenci vody západně u Černavy - W
 - K10 - plocha pro doplnění drobných mokřadů a vyhloubení vsakovacích ryh západně u Černavy - NSzp
 - K11 - plocha pro doplnění drobných mokřadů a vyhloubení vsakovacích ryh při západní hranici území obce - NSzp
 - K12 - plocha pro doplnění výsadby stromů a vyhloubení vsakovacích ryh při jihovýchodním okraji obce - NSzp
 - K13 - malá vodní nádrž pro dotáčení vod z COV - W

LEGENDA

Vymezení území:

| | |
|--|--|
| | hranice řešeného území |
| | hranice jednotlivých katastrálních území |
| | hranice zastavěného území k 15.01.2021 |
| | zastavitelné plochy |
| | plochy změn v krajině |

plachy stabilizované změn

| ZÁZNAM O ÚČINNOSTI OPATŘENÍ OBECNÉ POVAHY - ÚZEMNĚ PLANOVACÍ DOKUMENTACE (ÚPD) | | |
|---|--|--|
| Úplné znění Územního plánu Černava po vydání Změny č. 1 | | |
| Správní orgán, který změnu ÚP vydal: Zastupitelstvo obce Černava | Pořadové číslo poslední změny: 1 | Datum nabytí účinnosti poslední změny: |
| Jméno a příjmení oprávněné osoby pořizovatele: Marcela Gierťlová pověřená vedením oddělení úřadu územního plánování, odbor ÚOPaSU, Magistrátu města Karlovy Vary | Otisk úředního razítka: | Podpis oprávněné osoby: |

| | | | |
|---|---|---|---------------------------------|
| vedoucí projektant Ing. arch. A. Kasková | odpovědný projektant Ing. arch. A. Kasková | kreslil I. Jaitlová | datum IX/2023 |
| Kraj Karlovarský | Obec Černava | pořizovatel Magistrát města Karlovy Vary | stupeň Územní plán |
| Obsah Územní plán | č.zak. 2005-IV. | vykres číslo 1 | měřítko 1:5 000 |
| Úplné znění po vydání Změny č. 1 | | | Vykres základního členění území |