

ZMĚNA Č. 1 ÚP SMOLNÉ PECE

část odůvodnění



SEZNAM ROZVOJOVÝCH PLOCH:

I. ETAPA

* Zastavitelné plochy

- Z12 – plocha dopravy jako místní komunikace k hájovně – DS
- Z17 – plocha bydlení Konečná jako dostavba severní části obce – BV
- Z37 - plocha bydlení ve východní části obce - BV
- Z38 - plocha bydlení Pod Lešem II v severovýchodní části obce - BV
- Z40 - plocha bydlení na jihozápadním okraji obce - BV
- Z41 - plocha veřejného prostranství - park s retenční funkcí východně od obce - ZV
- Z42 - plocha bydlení Pod Vyslačem v jižní části obce - BV
- Z43 - plocha technické infrastruktury pro zařízení transformovny TR Nejedek - TI

* Plochy změn v krajině

- K2 - plocha pro umístění mobilní technické linky na zpracování vytěženého kamene východně od obce – NT
- plocha nezastavěná specifická těžební pro kamenolom - jižní část - NSz11
- K4 – koridor pro vedení skupinového vodovodu Nejedek – SV Karlovy Vary (VPS-ě-V.3.1 dle ZÚR KK) – NSI
- K5 – plocha pro pěstování rychlorostoucích dřevin pro energetické účely – NSz1
- K8 - plocha nezastavěná specifická těžební pro kamenolom - severní část - NSz11

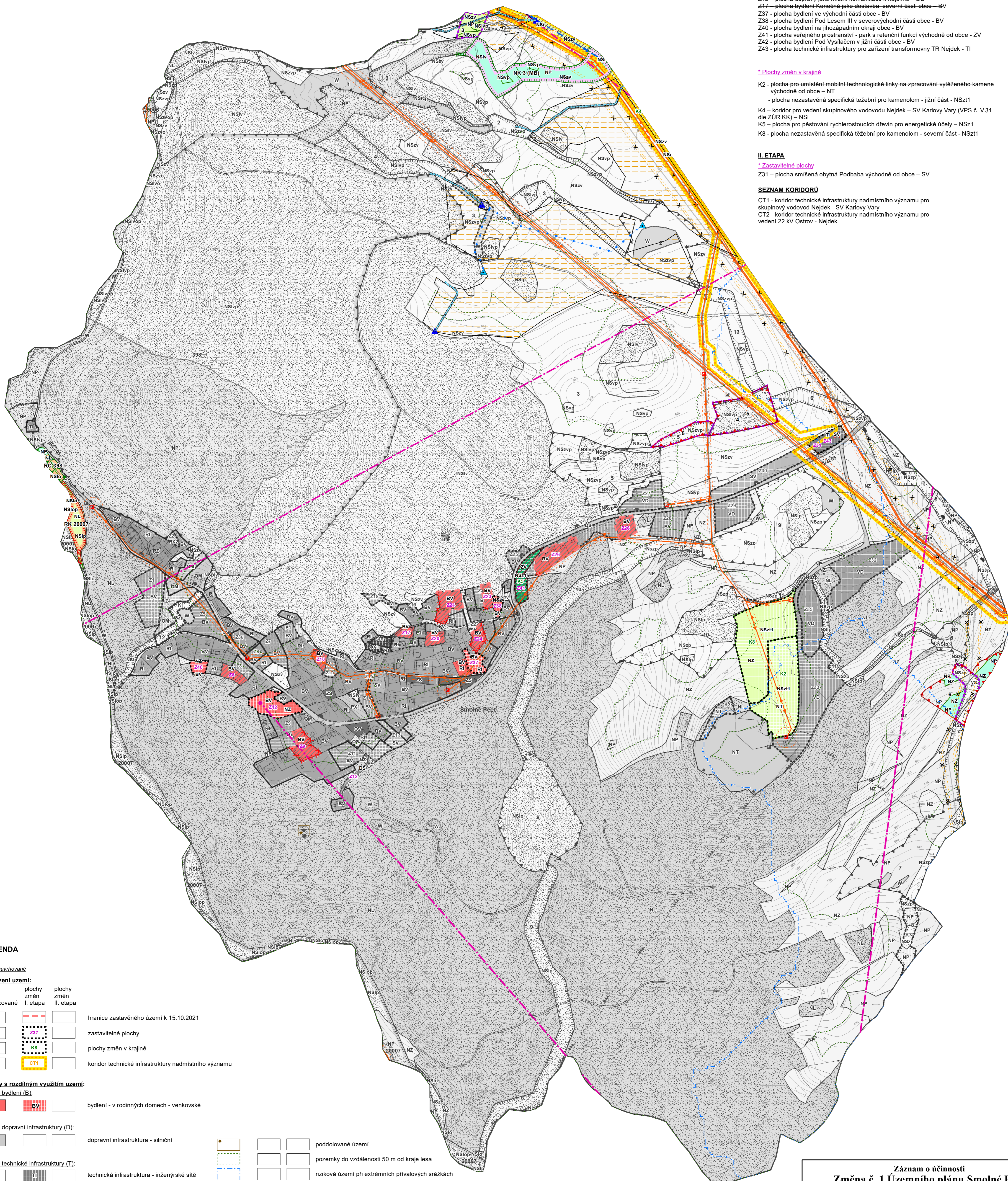
II. ETAPA

* Zastavitelné plochy

- Z31 – plocha smíšená obytná Podbaba východně od obce – SV

SEZNAM KORIDORŮ

- CT1 - koridor technické infrastruktury nadmístního významu pro skupinový vodovod Nejedek - SV Karlovy Vary
- CT2 - koridor technické infrastruktury nadmístního významu pro vedení 22 kV Ostrov - Nejedek



LEGENDA

* jeví navrhované

Vymezení území:

- | | | | |
|----------------------|--|-----------------------|--|
| plachy stabilizované | plachy změn I. etapa | plachy změn II. etapa | |
| | | | |
| | hranice zastavěného území k 15.10.2021 | | |
| | zastavitelné plochy | | |
| | plochy změn v krajině | | |
| | koridor technické infrastruktury nadmístního významu | | |

Plochy s rozdílným využitím území:

- plachy bydlení (B):
- BV bydlení - v rodinných domech - venkovské
- plachy dopravní infrastruktury (D):
- DS dopravní infrastruktura - silniční
- plachy technické infrastruktury (TI):
- TI technická infrastruktura - inženýrské sítě
- plachy veřejných prostranství (P):
- ZV veřejná prostranství - veřejná zeleň - park
- plachy přírodní (NP):
- NP plochy přírodní
- plachy smíšené nezastavěného území (H):
- NS plochy smíšené nezastavěného území

Význam indexů funkcí zastoupených v plochách se smíšenou funkcí:

- p - přírodní
- z - zemědělská
- l - lesnická
- o - ochranná
- v - vodohospodářská
- t1 - těžební specifická

Vybrané limity využití území:

- | | |
|--|----------------------------------|
| | nadregionální biokoridor funkční |
| | regionální biocentrum funkční |
| | regionální biokoridor nefunkční |
| | lokální biocentrum nefunkční |
| | lokální biokoridor nefunkční |
| | čísla biocenter a biokoridorů |

- | | |
|--|--|
| | poddolané území |
| | pozemky do vzdálenosti 50 m od kraje lesa |
| | riziková území při extrémních přívalových srážkách |
| | transformovna |
| | trafostanice |
| | venkovní vedení VVN 110 kV |
| | venkovní vedení VVN 22 kV |
| | ochranné pásmo technické infrastruktury |
| | bezpečnostní pásmo technické infrastruktury |
| | anodové a katodové územní plynovodů |
| | ochranné pásmo anodového a katodového územní plynovodů |
| | raťový směrový spoj |
| | základová stanice mobilní telefonie |
| | investice do půdy - plošné odvodnění |
| | investice do půdy - hlavní odvodňovací zařízení - otevřené |
| | investice do půdy - hlavní odvodňovací zařízení - zatrubněné |
| | investice do půdy - hlavní odvodňovací zařízení - otevřené |
| | investice do půdy - hlavní odvodňovací zařízení - zatrubněné |

Poznámka

Celé správní území je zájmovým územím Ministerstva obrany.

* jeví rušené

(jeví rušené v celém rozsahu, částečném rozsahu či jen textová úprava legendy)

Vymezení území:

- | | | | |
|----------------------|--|-----------------------|--|
| plachy stabilizované | plachy změn I. etapa | plachy změn II. etapa | |
| | | | |
| | hranice zastavěného území k 15.07.2013 | | |
| | zastavitelné plochy | | |
| | plochy změn v krajině | | |

Plochy s rozdílným využitím území:

- | | | |
|--------------------------------------|--|--|
| | | popis plochy s rozdílným způsobem využití |
| | | Význam indexů funkcí zastoupených v plochách se smíšenou funkcí: |
| | | i – vedení technické infrastruktury |
| Vybrané limity využití území: | | |
| | | prvky ÚSES ke zrušení |
| | | čísla biocenter a biokoridorů |
| | | ochranné pásmo lesa |
| | | bezpečnostní pásmo technické infrastruktury |
| | | skupinový vodovod |
| | | Nejedek – SV Karlovy Vary |

Záznam o účinnosti Změna č. 1 Územního plánu Smolná Peče

Vydávající správní orgán: Zastupitelstvo obce Smolná Peče	Datum nabytí účinnosti:	
Jméno a příjmení oprávněné úřední osoby pořizovatele: Marcela Gierťová vedoucí oddělení Úřadu územního plánování, Magistrát města Karlovy Vary, odbor Úřadu územního plánování a Stavební úřad	Otisk úředního razítka: 	Podpis oprávněné úřední osoby: podpis

vedoucí projektant Ing. arch. A. Kasková	odpovědný projektant Ing. arch. A. Kasková	kreslil I. Jatlíková	
Kraj Karlovarský	Obec Smolná Peče		
Obec s rozš. působ. Karlovy Vary	Polizovatel Magistrát města Karlovy Vary		
obsah		datum stupeň	XI./2023
ZMĚNA Č. 1 ÚP SMOLNÉ PECE			Změna č. 1
část odůvodnění			č.zak. 2103/II.
			výkres číslo 1
Koordináční výkres			měřítko 1:5 000