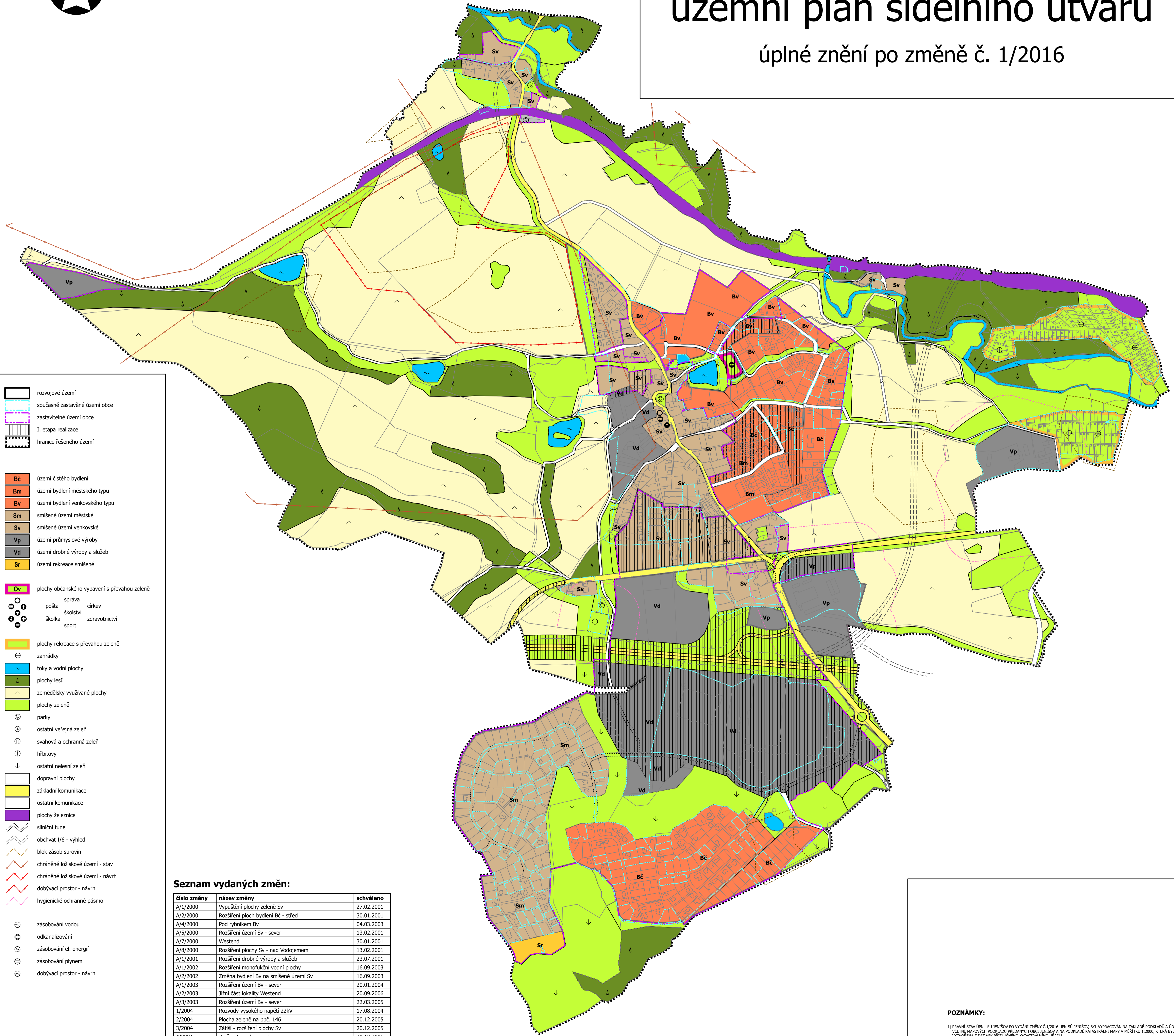


JENIŠOV

územní plán sídelního útvaru

úplné znění po změně č. 1/2016



- rozvojové území
 - současně zastavěné území obce
 - zastavitelné území obce
 - I. etapa realizace
 - hranice řešeného území
- BČ území čistého bydlení
 - Bm území bydlení městského typu
 - Bv území bydlení venkovského typu
 - Sm smíšené území městské
 - Sv smíšené území venkovské
 - Vp území průmyslové výroby
 - Vd území drobné výroby a služeb
 - Sr území rekreace smíšené
- Ov plochy občanského vybavení s převahou zeleně
 - správa
 - pošta
 - školství
 - církev
 - školka
 - zdravotnictví
 - sport
- plochy rekreace s převahou zeleně
 - zahrádky
 - toky a vodní plochy
 - plochy lesů
 - zemědělsky využívané plochy
 - plochy zeleně
 - parky
 - ostatní veřejná zeleň
 - svahová a ochranná zeleň
 - hřbitovy
 - ostatní nelesní zeleň
- dopravní plochy
 - základní komunikace
 - ostatní komunikace
 - plochy železnice
 - silniční tunel
 - obchvat 1/6 - výhled
 - blok zásob surovin
 - chráněné ložiskové území - stav
 - chráněné ložiskové území - návrh
 - dobývací prostor - návrh
 - hygienické ochranné pásmo
- zásobování vodou
 - odkanalizování
 - zásobování el. energií
 - zásobování plynem
 - dobývací prostor - návrh

Seznam vydaných změn:

číslo změny	název změny	schváleno
A/1/2000	Vypuštění plochy zeleně Sv	27.02.2001
A/2/2000	Rozšíření ploch bydlení BČ - střed	30.01.2001
A/4/2000	Pod rybníkem Bv	04.03.2003
A/5/2000	Rozšíření území Sv - sever	13.02.2001
A/7/2000	Westend	30.01.2001
A/8/2000	Rozšíření plochy Sv - nad Vodojemem	13.02.2001
A/11/2001	Rozšíření drobné výroby a služeb	23.07.2001
A/11/2002	Rozšíření monofunkční vodní plochy	16.09.2003
A/2/2002	Změna bydlení Bv na smíšené území Sv	16.09.2003
A/11/2003	Rozšíření území Bv - sever	20.01.2004
A/2/2003	Jižní část lokality Westend	20.09.2006
A/3/2003	Rozšíření území Bv - sever	22.03.2005
1/2004	Rozvody vysokého napětí 22kV	17.08.2004
2/2004	Plocha zeleně na ppč. 146	20.12.2005
3/2004	Zátíší - rozšíření plochy Sv	20.12.2005
4/2004	Změna trasy komunikace	20.12.2005
1/2005	Jenišov - 7. etapa	22.08.2006
1/2007/1	Jenišov změna na polní cestu C29	20.10.2009
1/2007/3	Změna na území průmyslové výroby - Vp	20.10.2009
1/2007/4	Změna na účelovou komunikaci	20.10.2009
1/2007/5	Změna na cyklostezku	20.10.2009
1/2007/6	Změna na cyklostezku	20.10.2009
1/2007/7	Změna na polní cestu	20.10.2009
1/2007/9	Změna na polní cestu	20.10.2009
1/2007/10	Změna na specifické území rekreace - Sr	26.06.2008
4/2009	Území průmyslové výroby (Vp)	07.04.2011
1/2015	Cyklostezka a výt. kanalizace Zátíší - Jenišov	19.09.2017
1/2016	Pod Rohem - změna funkčního využití území u MAKRA	01.03.2022

POZNÁMKY:

- 1) PRÁVNÍ STAV ÚPN - SÚ JENIŠOV PO VYDÁNÍ ZMĚNY Č. 1/2016 ÚPN-SÚ JENIŠOV BYL VYPRACOVÁN NA ZÁKLADĚ PODKLADŮ A ÚDAJŮ VČETNĚ MĚŘIVÝCH PODKLADŮ PŘEDANÝCH OBCÍ JENIŠOV A NA PODKLADĚ KATASTRÁLNÍ MAPY V MĚŘÍTKU 1:2000, KTERÁ BYLA VYTVOŘENA Z DAT VTK PŘÍSLUŠNÉHO KATASTRÁLNÍ ÚŘADU.
- 2) ZÁŘEK KOMBINACE A TECHNICKÝCH SÍTÍ DOPRAVNÍ A TECHNICKÉ INFRASTRUKTURY JE INFORMATIVNÍ A VYSTUHUJE ZÁKLADNÍ KONCEPCI DOPRAVNÍ A TECHNICKÉ INFRASTRUKTURY.
- 3) PŘESKVOČIT A PODROBNOSTI ZÁŘEKŮ JEVŮ V ÚPN-SÚ JENIŠOV 1:5000 AŽ 1:10000 TÍŠTĚNÝCH VÝKRESŮ GRADICE ČÁSTI ÚPN-SÚ. 4) V PŘÍPADĚ NEJASNOSTI, NEBO ROZPORU PLATÍ DOKUMENTACE VYDANÉHO ÚPN-SÚ JENIŠOV, VČETNĚ NÁSLEDÝCH ZMĚN. VIZ. SAMOSTATNÝ SEZNAM.

ÚZEMNÍ PLÁN SÍDELNÍHO ÚTVARU JENIŠOV

pořizovatel	Obecní úřad Jenišov, zastoupení oprávněnou osobou, podle §24 stavebního zákona	zak. číslo	1/2019
zpracovatel	Petr Šandera, Poděbradova 1091, 357 35 Chodov	datum	3/2022
PLÁN VYUŽITÍ ÚZEMÍ		měřítko	1:5000
projektant změny	Ing. Arch. Jaroslav Jelinek, Ing. Arch. Břetislav Kubiček, Ing. Arch. Ivan Šros, Ing. Arch. Břetislav Kubiček	číslo výkresu	1
kontroloval	Petr Šandera, Poděbradova 1091, 357 35 Chodov		