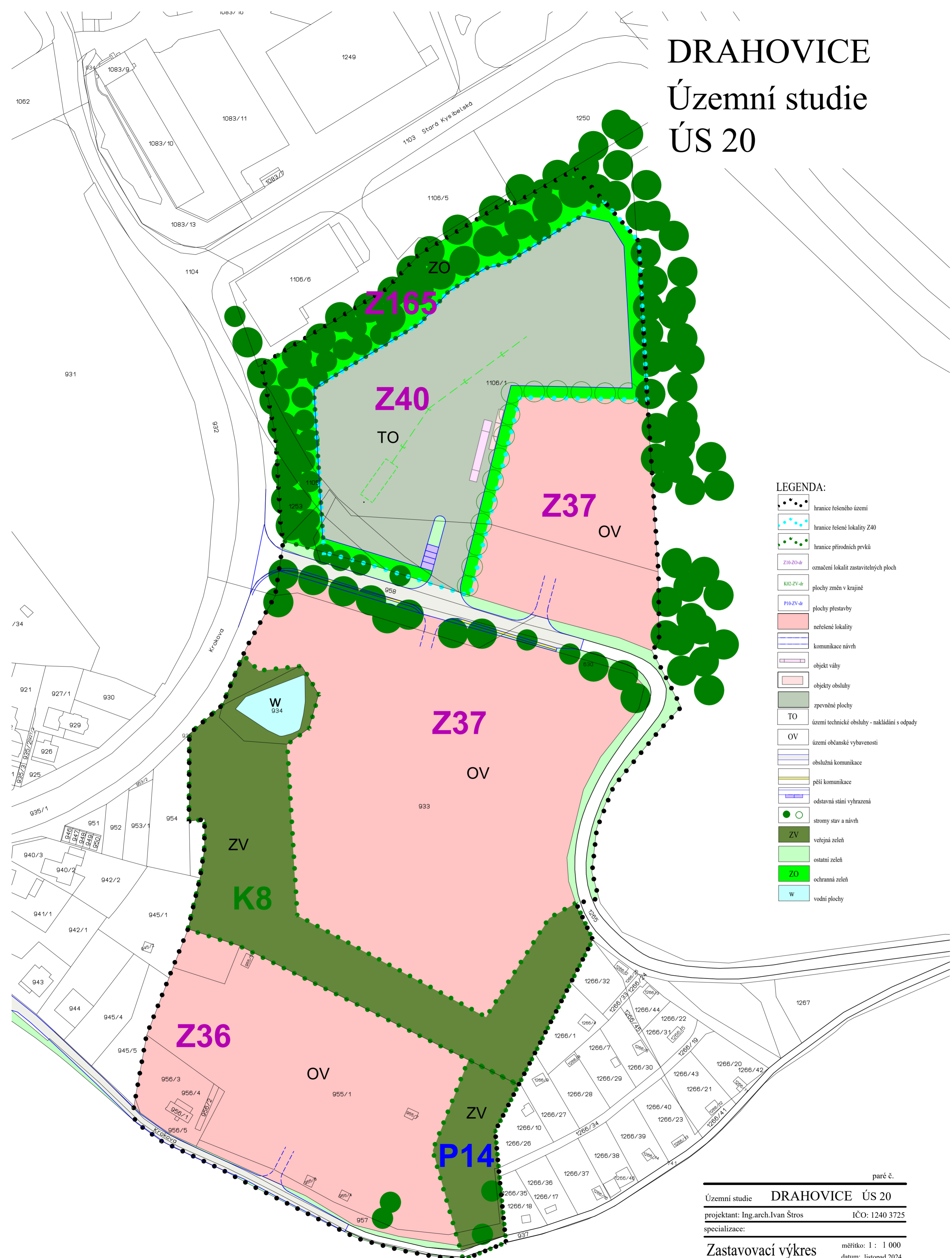


DRAHOVICE

Územní studie

ÚS 20



LEGENDA:

	hranice řešeného území
	hranice řešené lokality Z40
	hranice přírodních prvků
	Z10-ZV-dr označení lokalit zastavitelných ploch
	K02-ZV-dr plochy změn v krajině
	P10-ZV-dr plochy přestavby
	neřešené lokality
	komunikace návrh
	objekt váhy
	objekty obsluhy
	zpevněné plochy
	území technické obsluhy - nakládání s odpady
	území občanské vybavenosti
	obslužná komunikace
	pěší komunikace
	odstavná stání vyhrazená
	stromy stav a návrh
	ZV veřejná zeleň
	ostatní zeleň
	ZO ochranná zeleň
	w vodní plochy

paré č.

Územní studie **DRAHOVICE ÚS 20**

projektant: Ing.arch.Ivan Štros IČO: 1240 3725

specializace:

Zastavovací výkres měřítko: 1 : 1 000
datum: listopad 2024

objednatel: Montravel, s.r.o.
pořizovatel: MM Karlovy Vary číslo výkresu: **1**