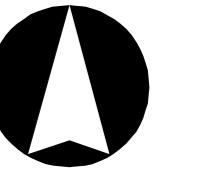


# ÚZEMNÍ PLÁN SMOLNÉ PECE



Úplné znění po vydání změn č. 1 a 2

## SEZNAM ROZVOJOVÝCH PLOCH:

### I. ETAPA

#### \* Zastavitelné plochy

- Z1 – plocha bydlení Na Vršku v západní části obce – BV
- Z2 – plocha veřejného prostranství s veřejnou zelení Zahradky v západní části obce – PX2
- Z3 – plocha občanského vybavení jako dostavba hotelu Johann – OM
- Z4 – plocha občanského vybavení Dvůrček v západní části obce – OM
- Z5 – plocha bydlení U Rybníka v západní části obce – BV
- Z6 – plocha dopravy jako místní komunikace k zastávce v západní části obce – DS
- Z7 – plocha bydlení Pod Lipou jako dostavba severozápadní části obce – BV
- Z8 – plocha bydlení Michal jako dostavba jižozápadního okraje obce – BV
- Z9 – plocha bydlení Pod Vysilačem v jižní části obce – BV
- Z10 – plocha bydlení Cabalka v severní části obce – BV
- Z11 – plocha bydlení Luční v jižní části obce – BV
- Z13 – plocha smíšená obytná Lesní v jižní části obce – SV
- Z14 – plocha bydlení Pojní – BV
- Z15 – plocha veřejného prostranství s pěší cestou Spojovací – PV
- Z16 – plocha občanského vybavení pro turistické aktivity Vyhlička – OX1
- Z18 – plocha bydlení Šipka jako dostavba severního okraje obce – BV
- Z19 – plocha bydlení Pod Lešem I na severním okraji obce – BV
- Z20 – plocha bydlení Severní – BV
- Z21 – plocha bydlení Pod Lešem II v severní části obce – BV
- Z22 – plocha veřejného prostranství s místní komunikací Labanda v severní části obce – PV
- Z23 – plocha bydlení Pod Lešem III v severovýchodní části obce – BV
- Z24 – plocha bydlení U Křížovatky ve východní části obce – BV
- Z25 – plocha bydlení Fabianka východně od obce – BV
- Z26 – plocha bydlení Hildegarda východně od obce – BV
- Z27 – plocha výroby a skladování Autičko východně od obce – VD
- Z28 – plocha bydlení Hilda východně od obce – BV
- Z29 – plocha výroby a skladování Babič východně od obce – VD
- Z33 – plocha výroby a skladování Hamr u kamenolomu – VD
- Z34 – plocha technické infrastruktury pro umístění vodojemu Smolné Pece – TI
- Z37 – plocha bydlení ve východní části obce – BV
- Z38 – plocha bydlení Pod Lešem III v severovýchodní části obce – BV
- Z40 – plocha bydlení na jižozápadním okraji obce – BV
- Z41 – plocha veřejného prostranství - park s retenční funkcí východně od obce - ZV
- Z42 – plocha bydlení Pod Vysilačem v jižní části obce - BV
- Z43 – plocha technické infrastruktury pro zařízení transformovny TR Nejdek - TI
- Z44 – plocha rekreace v západní části obce - RI

#### \* Plochy přestavby

- P1 – plocha bydlení Erna jako přestavba ploch rekreace pod dopravní točnou v severní části obce – BV
- P2 – plocha bydlení Sabina jako přestavba ploch rekreace v severní části obce – BV

#### \* Plochy změn v krajině

- K1 – výsadba autochtonních dřevin po obvodu navrhovaného LBK č. 12 jako založení ÚSES – NSpZ
- K2 – plocha nezastavěná specifická těžební pro kamenolom - jižní část - NSzt1
- K3 – rozšíření kamenolomu Nad Lomem – NT
- K6 – revitalizace vodního toku po melioraci jako založení prvku ÚSES LBC 3 – W
- K7 – změna orné půdy na TTP a dosadba mimolesní zeleně jako založení prvku ÚSES LBK 8 – NP, NSpZ
- K8 – plocha nezastavěná specifická těžební pro kamenolom - severní část - NSzt1

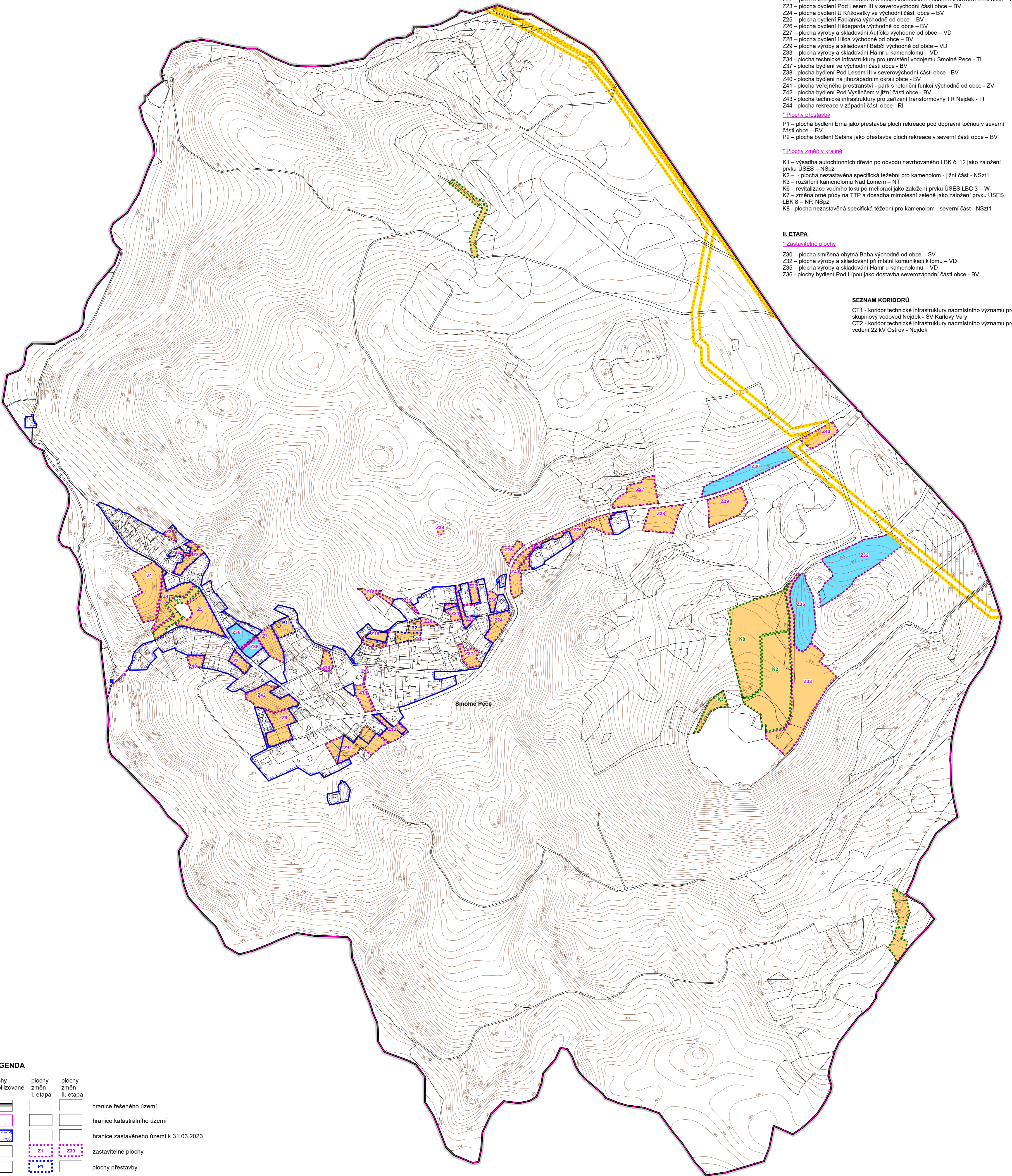
### II. ETAPA

#### \* Zastavitelné plochy

- Z30 – plocha smíšená obytná Baba východně od obce – SV
- Z32 – plocha výroby a skladování při místní komunikaci k lomu – VD
- Z35 – plocha výroby a skladování Hamr u kamenolomu – VD
- Z36 – plochy bydlení Pod Lipou jako dostavba severozápadní části obce – BV

### SEZNAM KORIDORŮ

- CT1 - koridor technické infrastruktury nadmístního významu pro skupinový vodovod Nejdek - SV Karlovy Vary
- CT2 - koridor technické infrastruktury nadmístního významu pro vedení 22 kv Ořstov - Nejdek



## LEGENDA

- |  |                      |  |                      |  |                       |  |
|--|----------------------|--|----------------------|--|-----------------------|--|
|  | plochy stabilizované |  | plochy změn I. etapa |  | plochy změn II. etapa | hranice řešeného území                               |
|  |                      |  |                      |  |                       | hranice katastrálního území                          |
|  |                      |  |                      |  |                       | hranice zastavěného území k 31.03.2023               |
|  |                      |  | Z1                   |  | Z30                   | zastavitelné plochy                                  |
|  |                      |  | P1                   |  |                       | plochy přestavby                                     |
|  |                      |  | K1                   |  |                       | plochy změn v krajině                                |
|  |                      |  |                      |  |                       | plochy změn v území navržené v I. etapě              |
|  |                      |  |                      |  |                       | plochy změn v území navržené v II. etapě             |
|  |                      |  |                      |  |                       | koridor technické infrastruktury nadmístního významu |

Záznam o účinnosti		
<b>Úplné znění Územního plánu Smolné Pece</b> po vydání Změn č.1 a 2 ÚP Smolné Pece		
Vydávající správní orgán: Zastupitelstvo obce Smolné Pece	Pořadové číslo poslední změny: 1, 2	Datum nabytí účinnosti poslední změny:
Jméno a příjmení oprávněné osoby pořizovatele: Marcela Gierťlová vedoucí oddělení Úřadu územního plánování, Magistrát města Karlovy Vary, odbor Úřad územního plánování a Stavební úřad	Otisk úředního razítka: 	Podpis oprávněné úřední osoby:  _____ podpis

vedoucí projektant Ing. arch. A. Kasková	odpovědný projektant Ing. arch. A. Kasková	kreslil I. Jatišová	
Kraj Karlovarský	Obec Smolné Pece	Obec s rozš. působ. Karlovy Vary	Podřizovatel Magistrát města Karlovy Vary
obsah			datum stupeň XI./2023
<b>ÚZEMNÍ PLÁN SMOLNÉ PECE</b>			Územní plán
Úplné znění po vydání změn č. 1 a 2			č.zak. 2103-III, 2305-III.
			výkres číslo 6
Výkres etapizace			měřítko 1:5 000