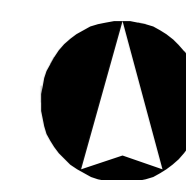
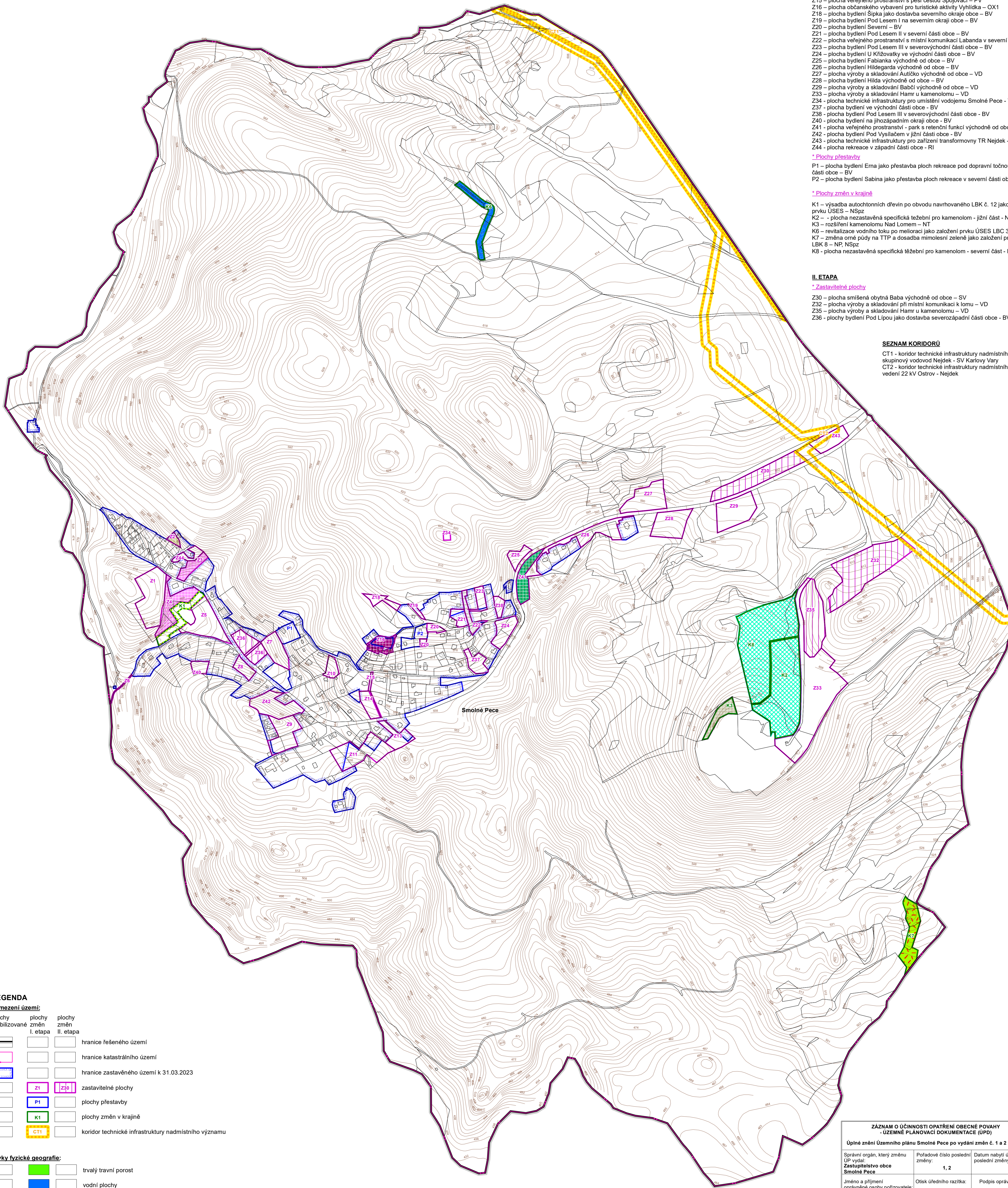


ÚZEMNÍ PLÁN SMOLNÉ PECE



Úplné znění po vydání změn č. 1 a 2



SEZNAM ROZVOJOVÝCH PLOCH:

I. ETAPA

* Zastavitelné plochy

- Z1 – plocha bydlení Na Vršku v západní části obce – BV
- Z2 – plocha veřejného prostranství s veřejnou zelení Zahradky v západní části obce – PX2
- Z3 – plocha občanského vybavení jako dostavba hotelu Johann – OM
- Z4 – plocha občanského vybavení Dvůrek v západní části obce – OM
- Z5 – plocha bydlení U Rybníka v západní části obce – BV
- Z6 – plocha dopravy jako místní komunikace k zastávce v západní části obce – DS
- Z7 – plocha bydlení Pod Lipou jako dostavba severozápadní části obce – BV
- Z8 – plocha bydlení Michal jako dostavba jihozápadního okraje obce – BV
- Z9 – plocha bydlení Pod Vyslačem v jižní části obce – BV
- Z10 – plocha bydlení Cabalka v severní části obce – BV
- Z11 – plocha bydlení Luční v jižní části obce – BV
- Z13 – plocha smíšená obytná Lesní v jižní části obce – SV
- Z14 – plocha bydlení Potní – BV
- Z15 – plocha veřejného prostranství s pěší cestou Spojovací – PV
- Z16 – plocha občanského vybavení pro turistické aktivity Vyhlička – OX1
- Z18 – plocha bydlení Šípka jako dostavba severního okraje obce – BV
- Z19 – plocha bydlení Pod Lešem I na severním okraji obce – BV
- Z20 – plocha bydlení Severní – BV
- Z21 – plocha bydlení Pod Lešem II v severní části obce – BV
- Z22 – plocha veřejného prostranství s místní komunikací Labanda v severní části obce – PV
- Z23 – plocha bydlení Pod Lešem III v severovýchodní části obce – BV
- Z24 – plocha bydlení U Křížovky ve východní části obce – BV
- Z25 – plocha bydlení Fabianka východně od obce – BV
- Z26 – plocha bydlení Hildegarda východně od obce – BV
- Z27 – plocha výroby a skladování Autičko východně od obce – VD
- Z28 – plocha bydlení Hilda východně od obce – BV
- Z29 – plocha výroby a skladování Babčí východně od obce – VD
- Z33 – plocha výroby a skladování Hamr u kamenolomu – VD
- Z34 – plocha technické infrastruktury pro umístění vodojemu Smolné Pece – TI
- Z37 – plocha bydlení ve východní části obce – BV
- Z38 – plocha bydlení Pod Lešem III v severovýchodní části obce – BV
- Z40 – plocha bydlení na jihozápadním okraji obce – BV
- Z41 – plocha veřejného prostranství - park s retenční funkcí východně od obce – ZV
- Z42 – plocha bydlení Pod Vyslačem v jižní části obce – BV
- Z43 – plocha technické infrastruktury pro zařízení transformovny TR Nejdek – TI
- Z44 – plocha rekreace v západní části obce – RI

* Plochy přestavby

- P1 – plocha bydlení Erna jako přestavba ploch rekreace pod dopravní točnou v severní části obce – BV
- P2 – plocha bydlení Sabina jako přestavba ploch rekreace v severní části obce – BV

* Plochy změn v krajině

- K1 – výsadba autochtonních dřevin po obvodu navrhovaného LBK č. 12 jako založení prvku ÚSES – NSpz
- K2 – plocha nezastavěná specifická těžební pro kamenolom - jižní část - NSz1
- K3 – rozšíření kamenolomu Naš Lomem – NT
- K6 – revitalizace vodního toku po melioraci jako založení prvku ÚSES LBC 3 – W
- K7 – změna orné půdy na TTP a dosadba mimolesní zeleně jako založení prvku ÚSES LBK 8 – NP, NSpz
- K8 – plocha nezastavěná specifická těžební pro kamenolom - severní část - NSz1

II. ETAPA

* Zastavitelné plochy

- Z30 – plocha smíšená obytná Baba východně od obce – SV
- Z32 – plocha výroby a skladování při místní komunikaci k lomu – VD
- Z35 – plocha výroby a skladování Hamr u kamenolomu – VD
- Z36 – plochy bydlení Pod Lipou jako dostavba severozápadní části obce – BV

SEZNAM KORIDORŮ

- CT1 - koridor technické infrastruktury nadmístního významu pro skupinový vodovod Nejdek - SV Karlovy Vary
- CT2 - koridor technické infrastruktury nadmístního významu pro vedení 22 kV Ostrov - Nejdek

LEGENDA

Vymezení území:

| | | | |
|--------------------------------|--|------------------------|--|
| plochy stabilizované I. etapou | plochy změn I. etapou | plochy změn II. etapou | hranice řešeného území |
| hranice katastrálního území | hranice zastavěného území k 31.03.2023 | zastavitelné plochy | hranice řešeného území |
| zastavitelné plochy | plochy přestavby | plochy změn v krajině | koridor technické infrastruktury nadmístního významu |

Prvky fyzické geografie:

| | |
|----------------------|----------------------|
| trvalý travní porost | trvalý travní porost |
| vodní plochy | vodní plochy |

Veřejně prospěšná opatření:

| | |
|---|---|
| výsadba liniové autochtonní mimolesní zeleně jako založení prvku ÚSES | výsadba liniové autochtonní mimolesní zeleně jako založení prvku ÚSES |
| výsadba ostatní mimolesní zeleně jako založení prvku ÚSES | výsadba ostatní mimolesní zeleně jako založení prvku ÚSES |
| revitalizace vodního toku po melioraci jako založení prvku ÚSES | revitalizace vodního toku po melioraci jako založení prvku ÚSES |

Prostupnost krajiny:

| | |
|------------------------------------|------------------------------------|
| dopravní infrastruktura - silniční | dopravní infrastruktura - silniční |
| veřejná prostranství | veřejná prostranství |

Rekreační využití území:

| | |
|--|--|
| veřejná prostranství - se specifickým využitím - veřejná zelen - ochranná a izolační zelen | veřejná prostranství - se specifickým využitím - veřejná zelen - ochranná a izolační zelen |
| občanské vybavení - komerční zařízení malá a střední | občanské vybavení - komerční zařízení malá a střední |
| občanské vybavení - se specifickým využitím - vyhlídka | občanské vybavení - se specifickým využitím - vyhlídka |
| veřejná prostranství - veřejná zelen - park | veřejná prostranství - veřejná zelen - park |

Ochrana horninového prostředí:

| | |
|---|---|
| plocha smíšená nezastavěná specifická těžební pro kamenolom | plocha smíšená nezastavěná specifická těžební pro kamenolom |
| plocha těžby - kamenolom | plocha těžby - kamenolom |

ZÁZNAM O ÚČINNOSTI OPATŘENÍ OBCENÉ POVAHY

ÚZEMNÍ PLÁNOVACÍ DOKUMENTACE (ÚPD)

| | | |
|--|--|--|
| Úplné znění Územního plánu Smolné Peče po vydání změn č. 1 a 2 | | |
| Správní orgán, který změnu ÚP vydal: Zastupitelstvo obce Smolná Peče | Požadované číslo poslední změny: 1, 2 | Datum nabytí účinnosti poslední změny: |
| Jméno a příjmení oprávněné osoby pořizovatele: Marcela Gierlová pověřená vedením oddělení úřadu územního plánování, odbor ÚÚP a SÚJ, Magistrát města Karlovy Vary | Otisk úředního razítka: | Podpis oprávněné osoby: podpis |

| | | | |
|--|--|--|--------------------------|
| vedoucí projektant Ing. arch. A. Kasková | odpovědný projektant Ing. arch. A. Kasková | kreslil I. Jatiová | datum XI./2023 |
| Kraj Karlovarský | Obec Smolná Peče | pořizovatel Magistrát města Karlovy Vary | Územní plán |
| oblast Karlovy Vary | pořizovatel Magistrát města Karlovy Vary | č.zak. 2103-III. 2305-III. | výkres číslo 4 |
| obsah ÚZEMNÍ PLÁN SMOLNÉ PECE Úplné znění po vydání změn č. 1 a 2 | | | mřítko 1:5 000 |
| Výkres koncepce uspořádání krajiny | | | |