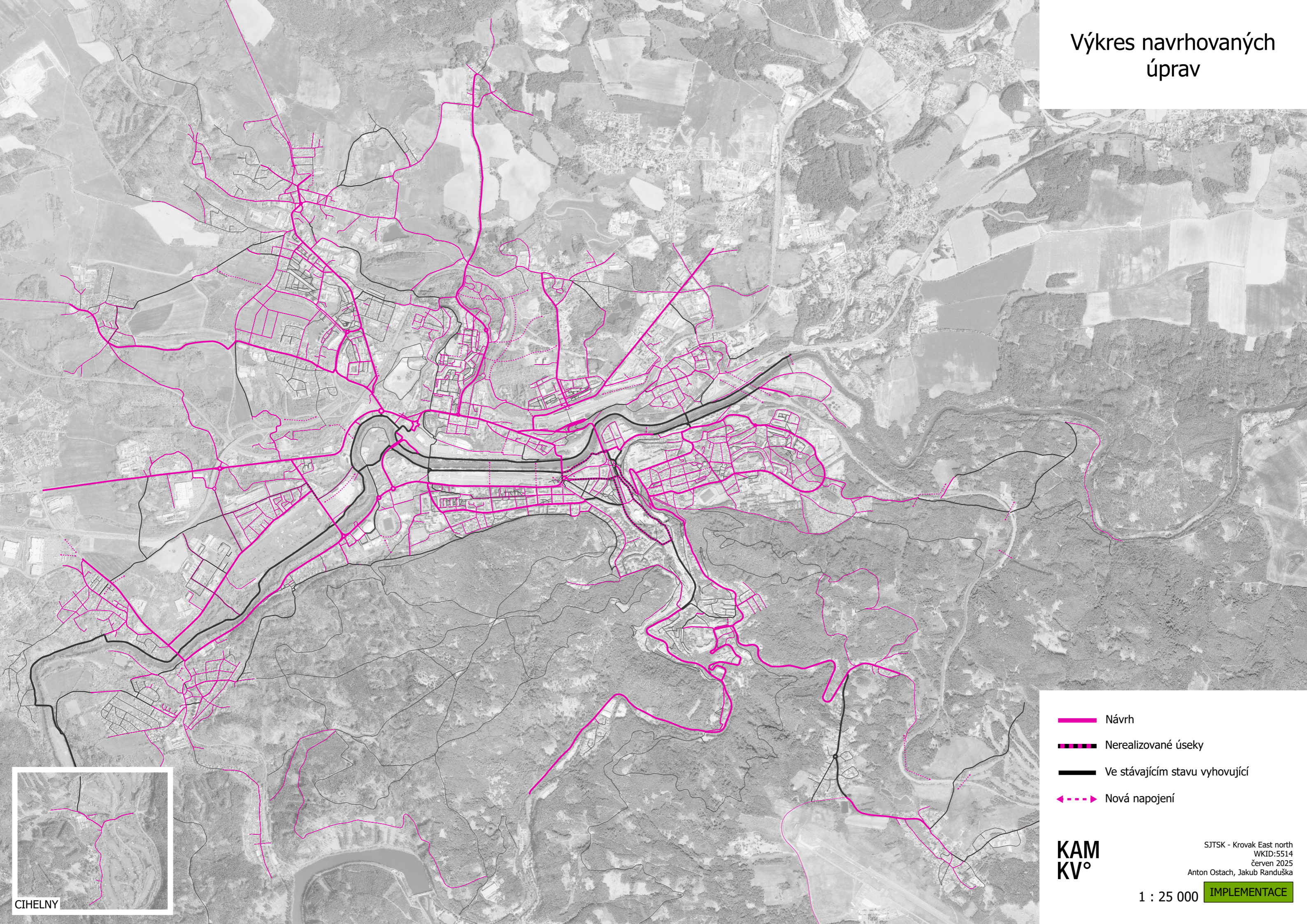






Výkres navrhovaných úprav



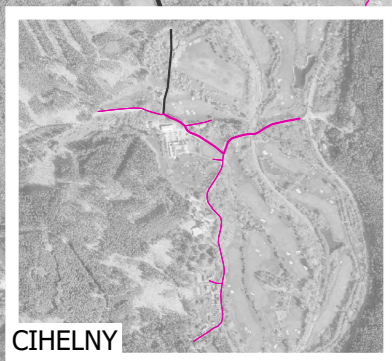
-  Návrh
-  Nerealizované úseky
-  Ve stávajícím stavu vyhovující
-  Nová napojení

KAM
KV°

SJTSK - Krovak East north
WKID:5514
červen 2025
Anton Ostach, Jakub Randuška

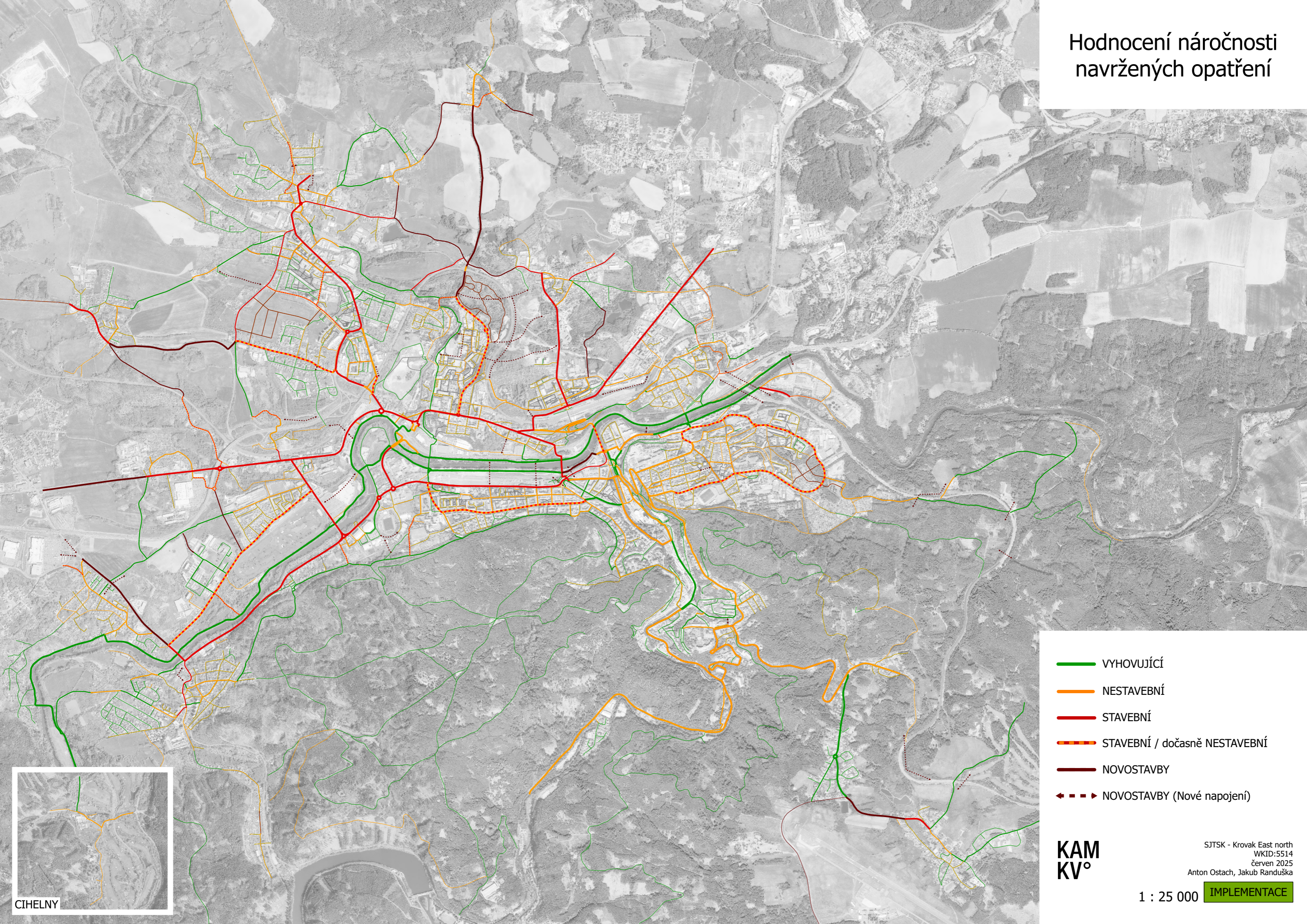
1 : 25 000






IMPLEMENTACE



CIHELNY

Hodnocení náročnosti navržených opatření



-  VYHOVUJÍCÍ
-  NESTAVEBNÍ
-  STAVEBNÍ
-  STAVEBNÍ / dočasně NESTAVEBNÍ
-  NOVOSTAVBY
-  NOVOSTAVBY (Nové napojení)



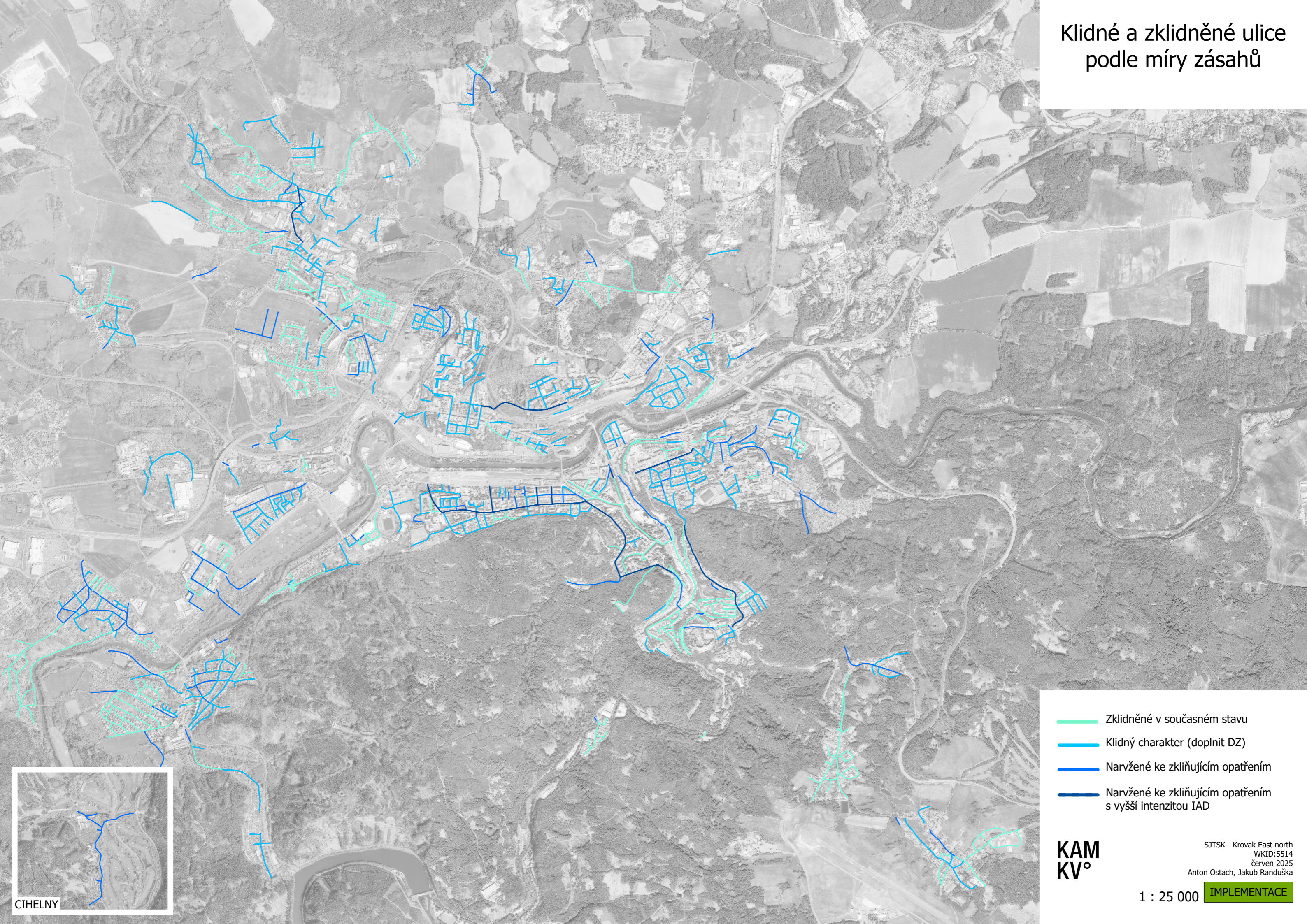
CIHELNY





KAM
KV°

SJTSK - Krovak East north
WKID:5514
červen 2025
Anton Ostach, Jakub Randuška

1 : 25 000 **IMPLEMENTACE**

Klidné a zklidněné ulice podle míry zásahů



-  Zklidněné v současném stavu
-  Klidný charakter (doplnit DZ)
-  Narvžené ke zklidňujícím opatřením
-  Narvžené ke zklidňujícím opatřením s vyšší intenzitou IAD

KAM
KV°

SJTSK - Krovak East north
WKID:5514
červen 2025
Anton Ostach, Jakub Randuška

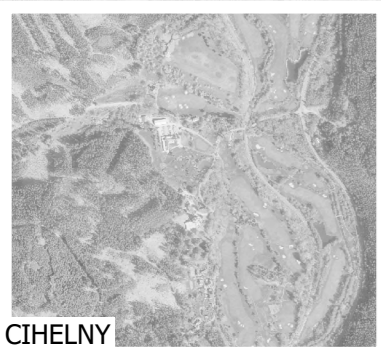
1 : 25 000

IMPLEMENTACE



CIHELNY

Rychlé úpravy DZ -
povolení obousměrného
průjezdu cyklistů



CIHELNY

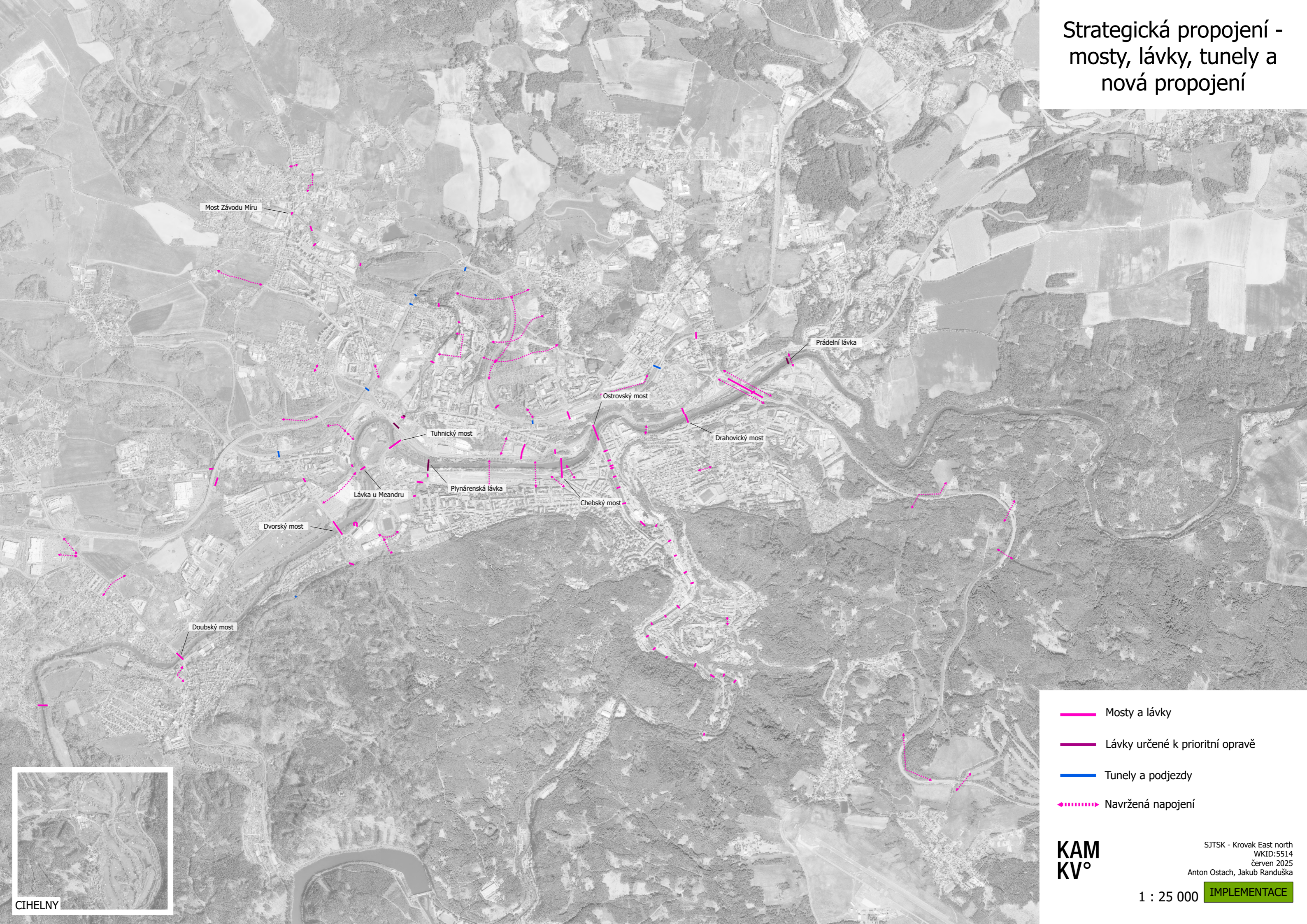
KAM
KV°

SJTSK - Krovak East north
WKID:5514
červen 2025
Anton Ostach, Jakub Randuška

1 : 25 000

IMPLEMENTACE

Strategická propojení - mosty, lávky, tunely a nová propojení



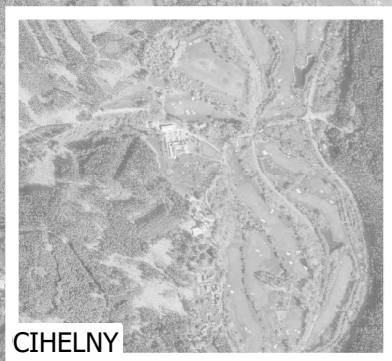
- Mosty a lávky
- Lávky určené k prioritní opravě
- Tunely a podjezdy
- ◆◆◆◆◆ Navržená napojení

KAM
KV°

SJTSK - Krovak East north
WKID:5514
červen 2025
Anton Ostach, Jakub Randuška

1 : 25 000

IMPLEMENTACE



CIHELNY