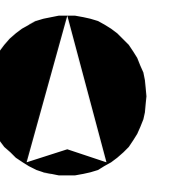
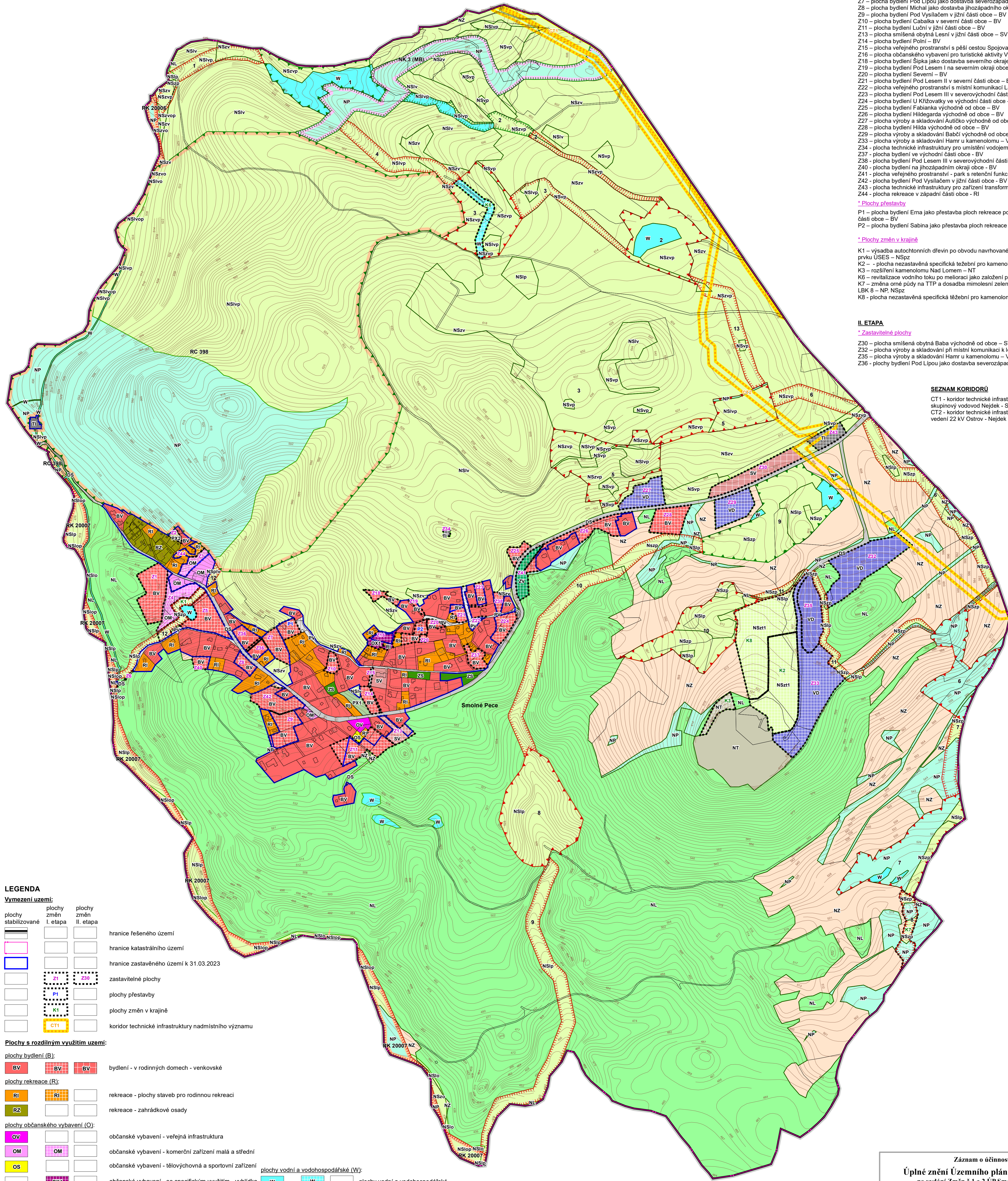


ÚZEMNÍ PLÁN SMOLNÉ PECE



Úplné znění po vydání změn č. 1 a 2



SEZNAM ROZVOJOVÝCH PLOCH:

I. ETAPA

* Zastavitelné plochy

- Z1 - plocha bydlení Na Vršku v západní části obce - BV
- Z2 - plocha veřejného prostranství s veřejnou zelení Zahradky v západní části obce - PX2
- Z3 - plocha občanského vybavení jako dostavba hotelu Johann - OM
- Z4 - plocha občanského vybavení Dvůreček v západní části obce - OM
- Z5 - plocha bydlení U Rybníka v západní části obce - BV
- Z6 - plocha dopravy jako místní komunikace k zastávce v západní části obce - DS
- Z7 - plocha bydlení Pod Lipou jako dostavba severozápadní části obce - BV
- Z8 - plocha bydlení Michal jako dostavba jihozápadní části obce - BV
- Z9 - plocha bydlení Pod Vyslačem v jižní části obce - BV
- Z10 - plocha bydlení Cabalka v severní části obce - BV
- Z11 - plocha bydlení Lužní v jižní části obce - BV
- Z13 - plocha smíšená obytná Lesní v jižní části obce - SV
- Z14 - plocha bydlení Polní - BV
- Z15 - plocha veřejného prostranství s pěší cestou Spojovací - PV
- Z16 - plocha občanského vybavení pro turistické aktivity Vyhlička - OX1
- Z18 - plocha bydlení Šípka jako dostavba severního okraje obce - BV
- Z19 - plocha bydlení Pod Lešem I na severním okraji obce - BV
- Z20 - plocha bydlení Severní - BV
- Z21 - plocha bydlení Pod Lešem II v severní části obce - BV
- Z22 - plocha veřejného prostranství s místní komunikací Labanda v severní části obce - PV
- Z23 - plocha bydlení Pod Lešem III v severovýchodní části obce - BV
- Z24 - plocha bydlení U Křizavky ve východní části obce - BV
- Z25 - plocha bydlení Fabianka východně od obce - BV
- Z26 - plocha bydlení Hlídárgarda východně od obce - BV
- Z27 - plocha výroby a skladování Auřičko východně od obce - VD
- Z28 - plocha bydlení Hilda východně od obce - BV
- Z29 - plocha výroby a skladování Babčí východně od obce - VD
- Z30 - plocha výroby a skladování Hamr u kamenolomu - VD
- Z34 - plocha technické infrastruktury pro umístění vodojemu Smolné Pece - TI
- Z37 - plocha bydlení v východní části obce - BV
- Z38 - plocha bydlení Pod Lešem III v severovýchodní části obce - BV
- Z40 - plocha bydlení na jihozápadním okraji obce - BV
- Z41 - plocha veřejného prostranství - park s rekreační funkcí východně od obce - ZV
- Z42 - plocha bydlení Pod Vyslačem v jižní části obce - BV
- Z43 - plocha technické infrastruktury pro zařízení transformovny TR Nejdek - TI
- Z44 - plocha rekreace v západní části obce - RI

* Plochy přestavby

- P1 - plocha bydlení Erna jako přestavba ploch rekreace pod dopravní toučnou v severní části obce - BV
- P2 - plocha bydlení Sabina jako přestavba ploch rekreace v severní části obce - BV

* Plochy změn v krajině

- K1 - výsadba autochtonních dřevin po obvodu navrhovaného LBK č. 12 jako založení prvku ÚSES - NSzp
- K2 - plocha nezastavěná specifická těžební pro kamenolom - jižní část - NSzt1
- K3 - rozšíření kamenolomu Nad Lomem - NT
- K6 - revitalizace vodního toku pro melioraci jako založení prvku ÚSES LBC 3 - W
- K7 - změna orné půdy na TTP a dosadba mimolesní zeleně jako založení prvku ÚSES LBK 8 - NP, NSzp
- K8 - plocha nezastavěná specifická těžební pro kamenolom - severní část - NSzt1

II. ETAPA

* Zastavitelné plochy

- Z30 - plocha smíšená obytná Baba východně od obce - SV
- Z32 - plocha výroby a skladování při místní komunikaci k lomu - VD
- Z33 - plocha výroby a skladování Hamr u kamenolomu - VD
- Z36 - plochy bydlení Pod Lipou jako dostavba severozápadní části obce - BV

SEZNAM KORIDORŮ

- CT1 - koridor technické infrastruktury nadmístního významu pro skupinový vodovod Nejdek - SV Karlovy Vary
- CT2 - koridor technické infrastruktury nadmístního významu pro vedení 22 kV Ostrov - Nejdek

LEGENDA

- Vymezení území:**
- hranice řešeného území
 - hranice katastrálního území
 - hranice zastavěného území k 31.03.2023
 - zastavitelné plochy
 - plochy přestavby
 - plochy změn v krajině
 - koridor technické infrastruktury nadmístního významu

Plochy s rozdílným využitím území:

- plochy bydlení (B):**
- BV - bydlení - v rodinných domech - venkovské
- plochy rekreace (R):**
- RI - rekreace - plochy staveb pro rodinnou rekreaci
 - RZ - rekreace - zahradkové osady
- plochy občanského vybavení (O):**
- OV - občanské vybavení - veřejná infrastruktura
 - OM - občanské vybavení - komerční zařízení malá a střední
 - OS - občanské vybavení - tělovýchovná a sportovní zařízení
 - OX1 - občanské vybavení - se specifickým využitím - vyhlídka
- plochy smíšené obytné (S):**
- SV - smíšené obytné - venkovské
- plochy dopravní infrastruktury (D):**
- DS - dopravní infrastruktura - silniční
- plochy technické infrastruktury (TI):**
- TI - technická infrastruktura - inženýrské sítě
- plochy výroby a skladování (V):**
- VD - výroba a skladování - drobná a řemeslná výroba
- plochy veřejných prostranství (P):**
- PV - veřejná prostranství
 - PX1 - veřejná prostranství - se specifickým využitím - veřejná zeleně
 - PX2 - veřejná prostranství - se specifickým využitím - veřejná zeleně - ochranná a izolační zeleně
 - ZV - veřejná prostranství - veřejná zeleně - park
- plochy zeleně (Z):**
- ZS - zeleně - soukromá vyhrazená

plochy vodní a vodohospodářské (W):

- W - plochy vodní a vodohospodářské

plochy zemědělské (A):

- NZ - plochy zemědělské

plochy lesní (L):

- NL - plochy lesní

plochy přírodní (N):

- NP - plochy přírodní

plochy smíšené nezastavěného území (H):

- NS... - plochy smíšené nezastavěného území

Význam indexů funkcí zastoupených v plochách se smíšenou funkcí:

- p - přírodní
- z - zemědělská
- l - lesnická
- o - ochranná
- v - vodohospodářská
- z1 - zemědělská maloprodukční
- t1 - těžební specifická

plochy těžby nerostů (T):

- NT - plochy těžby nerostů - nezastavěné

Územní systém ekologické stability:

- slav: ochranná zóna nadregionálního biokoridoru
- návrh: nadregionální biokoridor funkční
- regionální biocentrum funkční
- regionální biokoridor nefunkční
- lokální biocentrum funkční
- lokální biokoridor nefunkční
- lokální biocentrum funkční
- lokální biokoridor nefunkční
- čísla biocenter a biokoridorů

Záznam o účinnosti

Úplné znění Územního plánu Smolné Pece po vydání Změn č. 1 a 2 ÚP Smolné Pece		
Vytvářející orgán: Zastupitelstvo obce Smolné Pece	Podrobné číslo poslední změny: 1, 2	Datum nabylí účinnosti poslední změny:
Jméno a příjmení oprávněné úřední osoby pořizovatele: Marcela Gierťová vedoucí oddělení Úřadu územního plánování, Magistrát města Karlovy Vary, odbor Úřad územního plánování a Stavby úřad	Otisk úředního razítka:	Podpis oprávněné úřední osoby:

vedoucí projektant	odpovědný projektant	kreslil
Ing. arch. A. Kasková	Ing. arch. A. Kasková	I. Jatiová
Kraj: Karlovarský	Obec: Smolné Pece	
Obec a rozš. působ: Karlovy Vary	Podřízvatel: Magistrát města Karlovy Vary	
obsah		
ÚZEMNÍ PLÁN SMOLNÉ PECE		
Úplné znění po vydání změn č. 1 a 2		
Hlavní výkres		
datum: XI/2023		Územní plán
stupeň:		č.zak: 2103.III.2305.III.
výkres číslo: 2		mřítko: 1:5 000