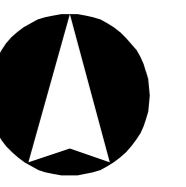


# ZMĚNA Č. 1 ÚP SMOLNÉ PECE



## SEZNAM ROZVOJOVÝCH PLOCH:

### I. ETAPA

#### \* Zastavitelné plochy

- Z12 – plocha dopravy jako místní komunikace k hájovně – DS
- Z17 – plocha bydlení Konečná jako dostavba - severní část obce – BV
- Z37 - plocha bydlení ve východní části obce - BV
- Z38 - plocha bydlení Pod Lesem III v severovýchodní části obce - BV
- Z40 - plocha bydlení na jihozápadním okraji obce - BV
- Z41 - plocha veřejného prostranství - park s retenční funkcí východně od obce - ZV
- Z42 - plocha bydlení Pod Vysilákem v jižní části obce - BV
- Z43 - plocha technické infrastruktury pro zařízení transformovny TR Nejdk - TI

#### \* Plochy změn v krajině

- K2 - plocha pro umístění mobilní technologické linky na zpracování vytěženého kamene východně od obce – NT
- plocha nezastavěná specifická těžební pro kamenolom - jižní část - NSzt1
- K4 – koridor pro vedení skupinového vodovodu Nejdk – SV Karlovy Vary (VPS 6 - V.31 die ZUR.KK) – NSi
- K5 – plocha pro pěstování rychlerostoucích dřevin pro energetické účely – NSzt1
- K8 - plocha nezastavěná specifická těžební pro kamenolom - severní část - NSzt1

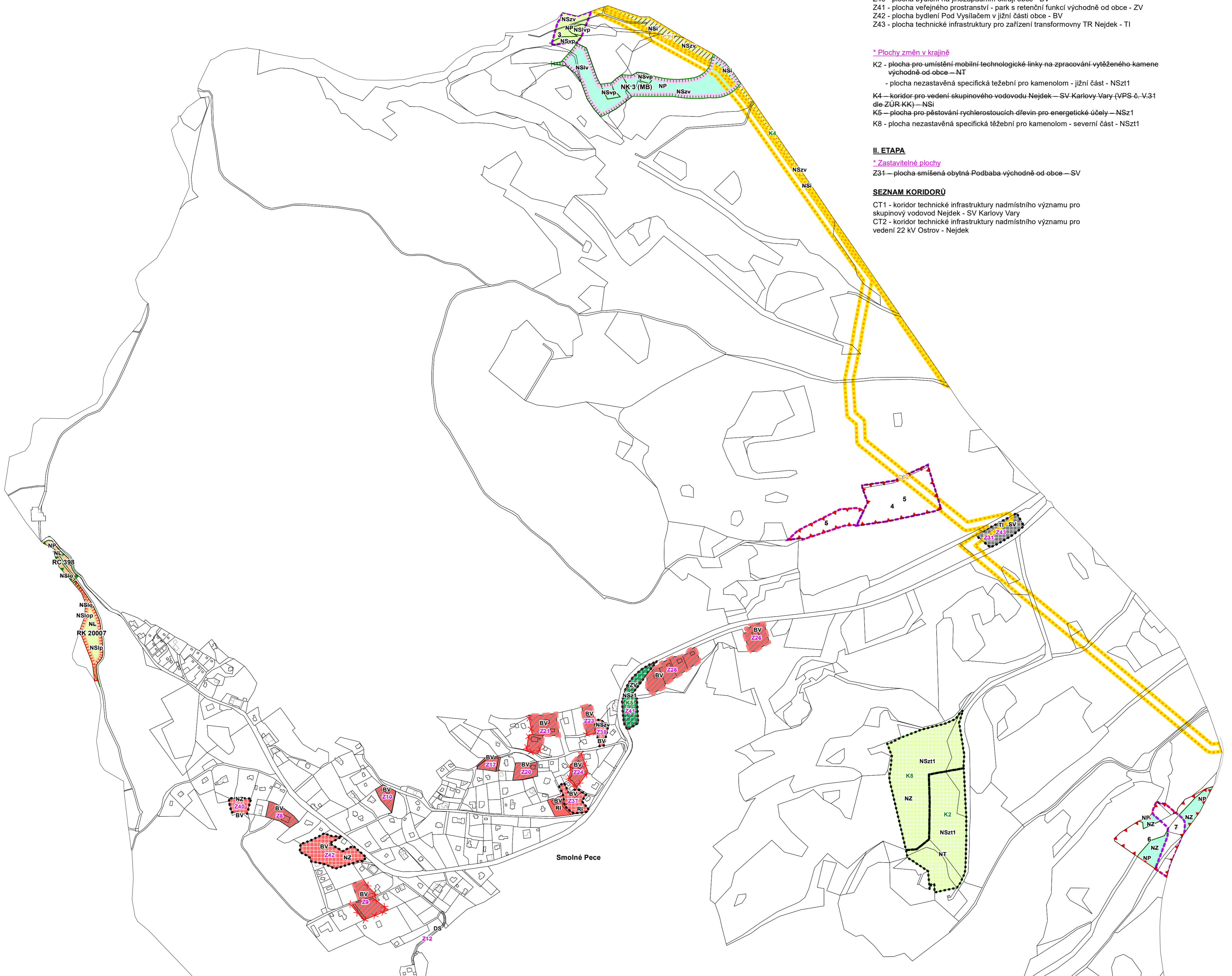
### II. ETAPA

#### \* Zastavitelné plochy

- Z34 – plocha smíšená obytná Podbaba východně od obce – SV

### SEZNAM KORIDORŮ

- CT1 - koridor technické infrastruktury nadmístního významu pro skupinový vodovod Nejdk - SV Karlovy Vary
- CT2 - koridor technické infrastruktury nadmístního významu pro vedení 22 kV Ostrov - Nejdk



### LEGENDA

*\* jevy navrhované*

**Vymezení území:**

|  |  |  |  |
|--|--|--|--|
|  |  |  | hranice zastavěného území k 15.10.2021               |
|  |  |  | zastavitelné plochy                                  |
|  |  |  | plochy změn v krajině                                |
|  |  |  | koridor technické infrastruktury nadmístního významu |

**Plochy s rozdílným využitím území:**

**plochy bydlení (B):**

|  |  |  |
|--|--|--|
|  |  | bydlení - v rodinných domech - venkovské |
|--|--|--|

**plochy dopravní infrastruktury (D):**

|  |  |                                    |
|--|--|------------------------------------|
|  |  | dopravní infrastruktura - silniční |
|--|--|------------------------------------|

**plochy technické infrastruktury (T):**

|  |  |  |
|--|--|--|
|  |  | technická infrastruktura - inženýrské sítě |
|--|--|--|

**plochy veřejných prostranství (P):**

|  |  |   |
|--|--|---|
|  |  | veřejná prostranství - veřejná zeleň - park |
|--|--|---|

**plochy přírodní (N):**

|  |  |                 |
|--|--|-----------------|
|  |  | plochy přírodní |
|--|--|-----------------|

**plochy smíšené nezastavěného území (H):**

|  |  |                                    |
|--|--|------------------------------------|
|  |  | plochy smíšené nezastavěného území |
|--|--|------------------------------------|

Význam indexů funkcí zastoupených v plochách se smíšenou funkcí:

- p - přírodní
- z - zemědělská
- l - lesnická
- o - ochranná
- v - vodohospodářská
- t1 - těžební specifická

**Územní systém ekologické stability:**

|  |  |                                  |
|--|--|----------------------------------|
|  |  | nadregionální biokoridor funkční |
|  |  | regionální biocentrum funkční    |
|  |  | regionální biokoridor nefunkční  |
|  |  | lokální biocentrum nefunkční     |
|  |  | lokální biokoridor nefunkční     |
|  |  | čísla biocenter a biokoridorů    |

*\* jevy rušené*  
(jevy rušené v celém rozsahu, částečným rozsahu či jen textová úprava legendy)

**Vymezení území:**

|  |  |  |  |
|--|--|--|--|
|  |  |  | hranice zastavěného území k 15.07.2013 |
|  |  |  | zastavitelné plochy                    |
|  |  |  | plochy změn v krajině                  |

**Plochy s rozdílným využitím území:**

|  |  |   |
|--|--|---|
|  |  | popis plochy s rozdílným způsobem využití |
|--|--|---|

Význam indexů funkcí zastoupených v plochách se smíšenou funkcí:

- i – vedení technické infrastruktury

**Územní systém ekologické stability:**

|  |  |                               |
|--|--|-------------------------------|
|  |  | prvky ÚSES ke zrušení         |
|  |  | čísla biocenter a biokoridorů |

| ZÁZNAM O ÚČINNOSTI OPATŘENÍ OBECNÉ PŮVABY   |                         |                         |
|---|-------------------------|-------------------------|
| ÚZEMNÍ PLÁNOVACÍ DOKUMENTACE (ÚPD)  |                         |                         |
| Změna č. 1 Územního plánu Smolné Pece   |                         |                         |
| Správní orgán:<br>Zastupitelstvo obce<br>Smolné Pece  | Datum nabytí účinnosti: |                         |
| Jméno a příjmení<br>oprávněné osoby pořizovatele:   | Ověřovací razítka:      | Podpis oprávněné osoby: |
| Marcela Gierlová<br>pověřená vedením oddělení<br>územního plánování,<br>odbor ÚÚPaSÚ,<br>Magistrát města Karlovy Vary |                         |                         |

|   |   |   |                     |
|---|---|---|---------------------|
| vedoucí projektant<br>Ing. arch. A. Kasková | odpovědný projektant<br>Ing. arch. A. Kasková | kreslí<br>I. Jatišová                       |                     |
| Kraj<br>Karlovarský                         | Obec<br>Smolné Pece                           | Pořizovatel<br>Magistrát města Karlovy Vary |                     |
| obsah                                       | datum<br>stupeň                               |   | XI./2023            |
| <b>ZMĚNA Č. 1 ÚP SMOLNÉ PECE</b>            |   |   | Změna č. 1          |
|   |   |   | č.znak.<br>2103/II. |
|   |   |   | výkres číslo<br>2   |
| Hlavní výkres                               |   |   | mříčko<br>1:5 000   |