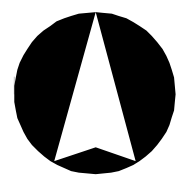


ÚZEMNÍ PLÁN SMOLNÉ PECE



Úplné znění po vydání změn č. 1 a 2

SEZNAM ROZVOJOVÝCH PLOCH:

I. ETAPA

* Zastavitelné plochy

- Z1 – plocha bydlení Na Vršku v západní části obce – BV
- Z2 – plocha veřejného prostranství s veřejnou zelení Zahradky v západní části obce – PX2
- Z3 – plocha občanského vybavení jako dostavba hotelu Johann – OM
- Z4 – plocha občanského vybavení Dvůreček v západní části obce – OM
- Z5 – plocha bydlení U Rybníka v západní části obce – BV
- Z6 – plocha dopravy jako místní komunikace k zastávce v západní části obce – DS
- Z7 – plocha bydlení Pod Lipou jako dostavba severozápadní části obce – BV
- Z8 – plocha bydlení Michal jako dostavba jihozápadního okraje obce – BV
- Z9 – plocha bydlení Pod Vysilačem v jižní části obce – BV
- Z10 – plocha bydlení Cabalka v severní části obce – BV
- Z11 – plocha bydlení Luční v jižní části obce – BV
- Z13 – plocha smíšená obytná Lesní v jižní části obce – SV
- Z14 – plocha bydlení Polní – BV
- Z15 – plocha veřejného prostranství s pěší cestou Spojovací – PV
- Z16 – plocha občanského vybavení pro turistické aktivity Vyhlička – OX1
- Z18 – plocha bydlení Šipka jako dostavba severního okraje obce – BV
- Z19 – plocha bydlení Pod Lesem I na severním okraji obce – BV
- Z20 – plocha bydlení Severní – BV
- Z21 – plocha bydlení Pod Lesem II v severní části obce – BV
- Z22 – plocha veřejného prostranství s místní komunikací Labanda v severní části obce – PV
- Z23 – plocha bydlení Pod Lesem III v severovýchodní části obce – BV
- Z24 – plocha bydlení U Křížovatky ve východní části obce – BV
- Z25 – plocha bydlení Fabianka východně od obce – BV
- Z26 – plocha bydlení Hildegarda východně od obce – BV
- Z27 – plocha výroby a skladování Autíčko východně od obce – VD
- Z28 – plocha bydlení Hlída východně od obce – BV
- Z29 – plocha výroby a skladování Babčí východně od obce – VD
- Z33 – plocha výroby a skladování Hamr u kamenolomu – VD
- Z34 – plocha technické infrastruktury pro umístění vodojemu Smolné Pece – TI
- Z37 – plocha bydlení ve východní části obce – BV
- Z38 – plocha bydlení Pod Lesem II v severovýchodní části obce – BV
- Z40 – plocha bydlení na jihozápadním okraji obce – BV
- Z41 – plocha veřejného prostranství - park s retenční funkcí východně od obce – ZV
- Z42 – plocha bydlení Pod Vysilačem v jižní části obce – BV
- Z43 – plocha technické infrastruktury pro zařízení transformovny TR Nejdek – TI
- Z44 – plocha rekreace v západní části obce – RI

* Plochy přestavby

- P1 – plocha bydlení Erna jako přestavba ploch rekreace pod dopravní točnou v severní části obce – BV
- P2 – plocha bydlení Sabina jako přestavba ploch rekreace v severní části obce – BV

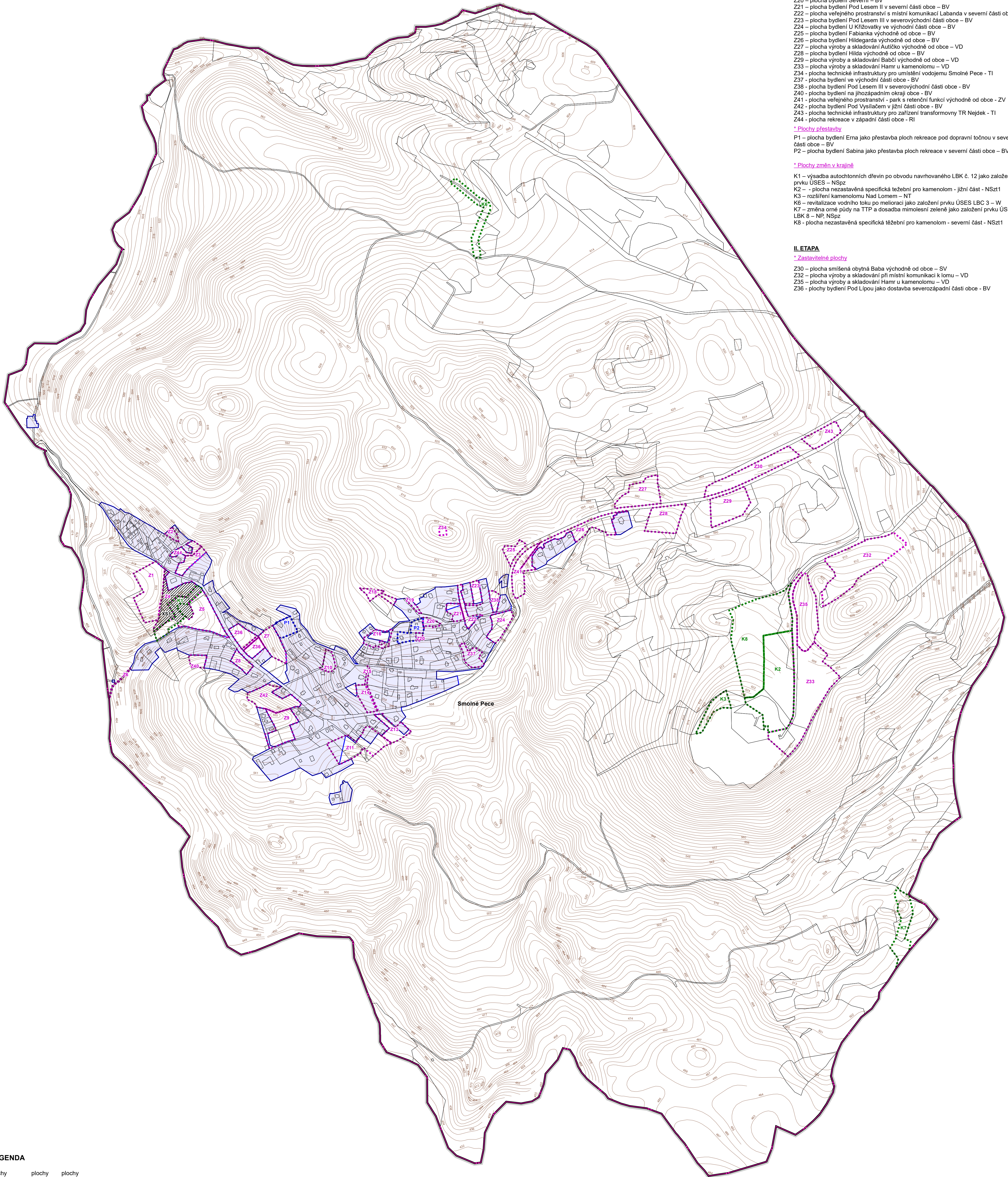
* Plochy změn v krajině

- K1 – výsadba autochtonních dřevin po obvodu navrhovaného LBK č. 12 jako založení prvku ÚSES – NSpZ
- K2 – plocha nezastavěná specifická těžební pro kamenolom - jižní část - NSz1
- K3 – rozšíření kamenolomu Nad Lohem – NI
- K6 – revitalizace vodního toku po melioraci jako založení prvku ÚSES LBC 3 – W
- K7 – změna orné půdy na TTP a dosadba mimolesní zeleně jako založení prvku ÚSES LBK 8 – NP NSpZ
- K8 – plocha nezastavěná specifická těžební pro kamenolom - severní část - NSz1

II. ETAPA

* Zastavitelné plochy

- Z30 – plocha smíšená obytná Baba východně od obce – SV
- Z32 – plocha výroby a skladování při místní komunikaci k lomu – VD
- Z35 – plocha výroby a skladování Hamr u kamenolomu – VD
- Z36 – plocha bydlení Pod Lipou jako dostavba severozápadní části obce – BV



LEGENDA

- plochy stabilizované
- plochy změn I. etapa
- plochy změn II. etapa
- hranice řešeného území
- hranice katastrálního území
- hranice zastavěného území k 31.03.2023
- Z1 Z30 zastavitelné plochy
- P1 plochy přestavby
- K1 plochy změn v krajině
- plochy, kde změny provedl územní studie

Záznam o účinnosti Úplné znění Územního plánu Smolné Peče po vydání Změn č.1 a 2 ÚP Smolné Peče		
Vydávající správní orgán: Zastupitelstvo obce Smolná Peče	Podřadové číslo poslední změny: 1, 2	Datum nabytí účinnosti poslední změny:
Jméno a příjmení oprávněné úřední osoby pořizovatele: Marcela Gierlová vedoucí oddělení Úřadu územního plánování, Magistrát města Karlovy Vary, odbor Úřad územního plánování a Stavební úřad	Otisk úředního razítka: 	Podpis oprávněné úřední osoby: _____ podpis

vedoucí projektant Ing. arch. A. Kasková	odpovědný projektant Ing. arch. A. Kasková	kreslil I. Jatlíková
Kraj Karlovarský	Obec Smolná Peče	
Obec s rozš. působ. Karlovy Vary	Pořizovatel Magistrát města Karlovy Vary	
obsah	Územní plán	datum XI./2023
ÚZEMNÍ PLÁN SMOLNÉ PECE Úplné znění po vydání změn č. 1 a 2		státní Územní plán
		č.zak. 2103-III. 2305-III.
Výkres základního členění území		výkres číslo 1
		měřítko 1:5 000