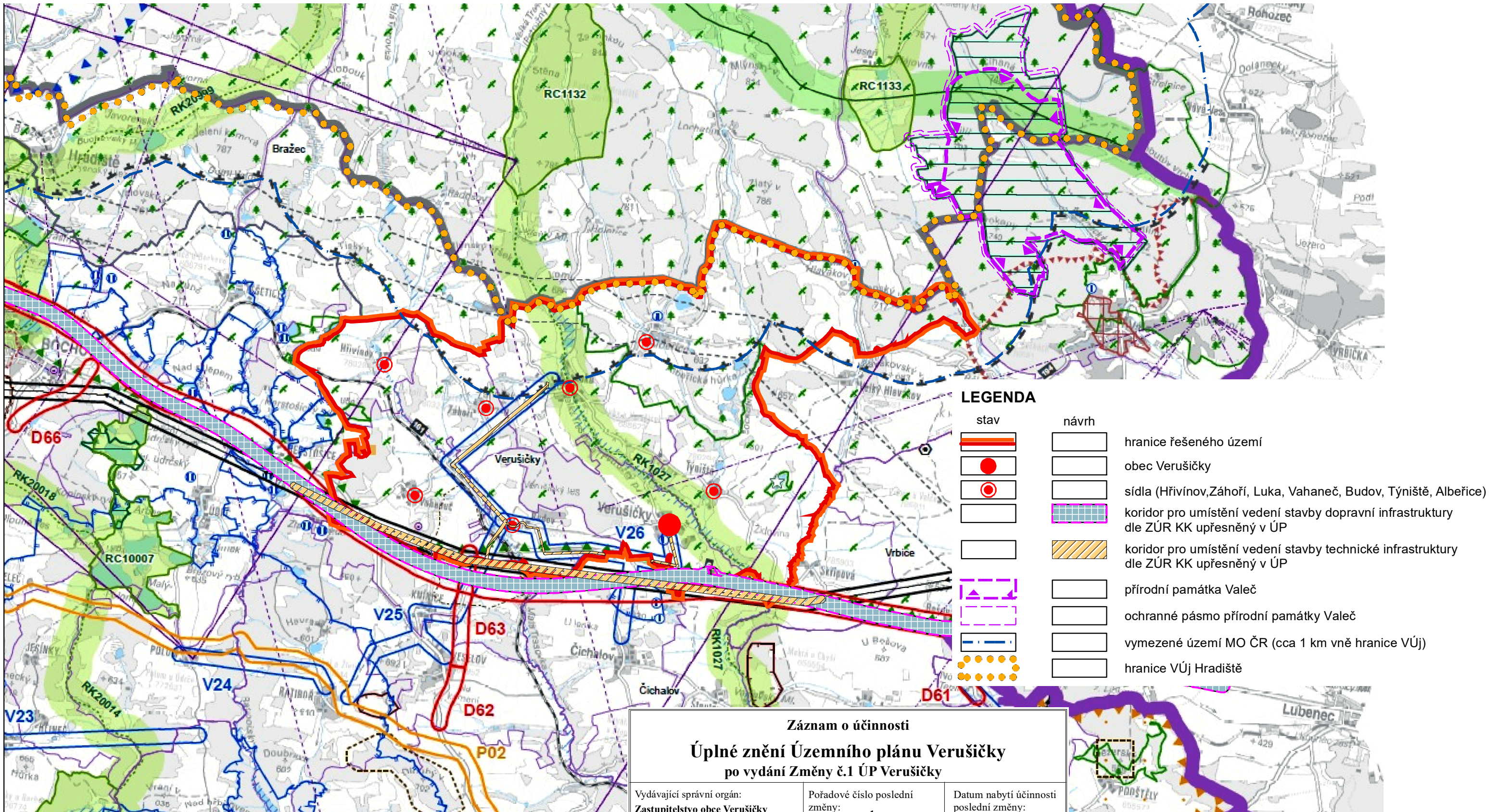


ÚZEMNÍ PLÁN VERUŠIČKY

Úplné znění po vydání změny č. 1
část odůvodnění



LEGENDA

- | | | |
|-------------|--------------|---|
| stav | návrh | |
| | | hranice řešeného území |
| | | obec Verušičky |
| | | sídla (Hřivínov, Záhोří, Luka, Vahaneč, Budov, Týniště, Albeřice) |
| | | koridor pro umístění vedení stavby dopravní infrastruktury dle ZÚR KK upřesněný v ÚP |
| | | koridor pro umístění vedení stavby technické infrastruktury dle ZÚR KK upřesněný v ÚP |
| | | přírodní památka Valeč |
| | | ochranné pásmo přírodní památky Valeč |
| | | vymezené území MO ČR (cca 1 km vně hranice VÚj) |
| | | hranice VÚj Hradiště |

Záznam o účinnosti Úplné znění Územního plánu Verušičky po vydání Změny č.1 ÚP Verušičky

Vydávající správní orgán: Zastupitelstvo obce Verušičky	Pořadové číslo poslední změny: 1	Datum nabytí účinnosti poslední změny:
Jméno a příjmení oprávněné úřední osoby pořizovatele: Marcela Giertlová vedoucí oddělení Úřadu územního plánování, Magistrát města Karlovy Vary, odbor Úřad územního plánování a Stavební úřad	Otisk úředního razítka: 	Podpis oprávněné úřední osoby: podpis

Poznámka:

Jako podklad pro v. č. 2 Širší vztahy byl použit výkres č. B.1 Koordinační výkres (sekce B - pravá část) Úplného znění Zásad územního rozvoje Karlovarského kraje po vydání Aktualizace č. 1, M 1:50 000. - legenda k podkladu viz. v. č. B.1 Koordinační výkres Úplného znění Zásad územního rozvoje Karlovarského kraje po vydání Aktualizace č. 1.

**v. č. 2 Širší vztahy
M 1:50 000**