

NIVY
k.ú. 625 523

PODLEŠÍ U SADOVA
k.ú. 745 898

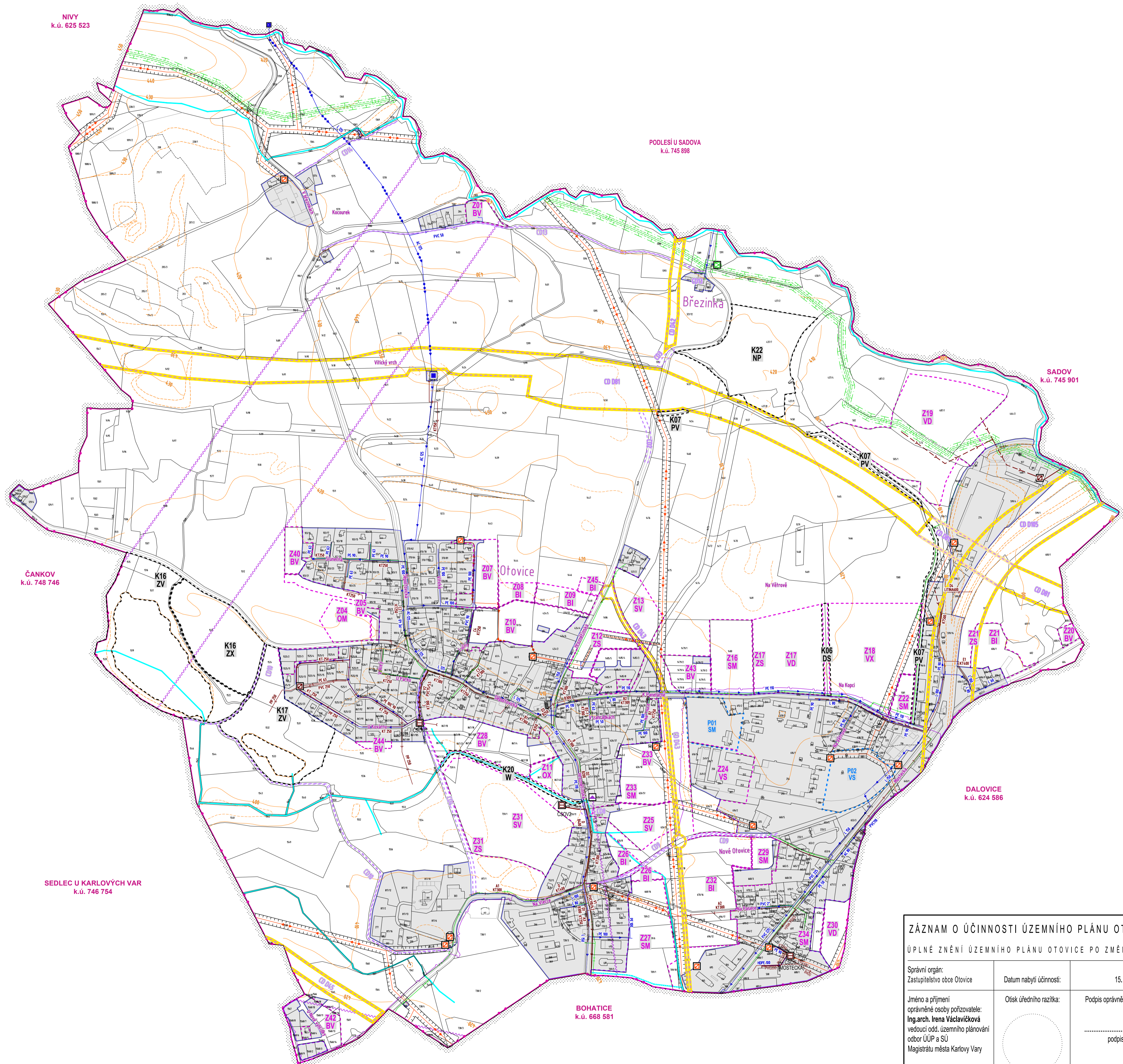
SADOV
k.ú. 745 901

ČANKOV
k.ú. 748 746

DALOVICE
k.ú. 624 586

SEDELEC U KARLOVÝCH VAR
k.ú. 746 754

BOHATICE
k.ú. 668 591



HRANICE		STAV	
NÁVRH	STAV		
[Symbol]	[Symbol]	HRANICE ŘEŠENÉHO ÚZEMÍ	k.ú. 716596 OTOVICE U KARLOVÝCH VAR - 445,16 ha
[Symbol]	[Symbol]	PLOCHA ZASTAVĚNÉHO ÚZEMÍ	STANOVENÁ K 1. 1. 2019 83,94 ha
[Symbol]	[Symbol]	HRANICE KATASTRÁLNÍHO ÚZEMÍ č. 716596	OTOVICE U KARLOVÝCH VAR 1008 537969
[Symbol]	[Symbol]	HRANICE ZASTAVITELNÝCH PLOCH V ÚZEMÍ Z01, 04, 05, 07-13, 16-22, 24-34, 42-45	59,4318 ha
[Symbol]	[Symbol]	HRANICE PŘESTAVBOVÝCH PLOCH V ÚZEMÍ	P01, 02 3,4403 ha
[Symbol]	[Symbol]	HRANICE PLOCH ZMĚN V KRAJINĚ	K06, 07, 16, 17, 20, 22 15,0733 ha
TECHNICKÁ INFRASTRUKTURA			
[Symbol]	[Symbol]	TRAFOSTANICE	DLE ÚAP OTOVICE A NÁVRHU ÚP
[Symbol]	[Symbol]	VENKOVNÍ VEDENÍ EL. SÍTĚ 22 KV	DLE ÚAP OTOVICE
[Symbol]	[Symbol]	KABELOVÉ VEDENÍ EL. SÍTĚ 22 KV	DLE ÚAP OTOVICE
[Symbol]	[Symbol]	OCHRANNÉ PÁSMO VENKOVNÍHO VEDENÍ EL. SÍTĚ 22KV	10 (7) m
[Symbol]	[Symbol]	REGULAČNÍ STANICE PLYNU VTU STL	DLE ÚAP OTOVICE
[Symbol]	[Symbol]	PLYNOVOD VTL	DLE ÚAP OTOVICE
[Symbol]	[Symbol]	PLYNOVOD STL	DLE ÚAP OTOVICE
[Symbol]	[Symbol]	BEZPEČNOSTNÍ PÁSMO PLYNOVODU STL	10 m
[Symbol]	[Symbol]	OCHRANNÉ PÁSMO PLYNOVODU STL	4 m
[Symbol]	[Symbol]	DÁLKOVÝ KOMUNIKAČNÍ KABEL	DLE ÚAP OTOVICE
[Symbol]	[Symbol]	RADIORELEOVÁ TRASA	DLE ÚAP OTOVICE
VODNÍ HOSPODÁŘSTVÍ			
[Symbol]	[Symbol]	VODOVODNÍ ŘÁD SKUPINOVÝ	DLE VAK KARLOVÝ VARY
[Symbol]	[Symbol]	VODOVODNÍ ŘÁD MÍSTNÍ	DLE VAK KARLOVÝ VARY
[Symbol]	[Symbol]	VODOJEM	VODOJEM mmm
[Symbol]	[Symbol]	ČISTIČKA ODPADNÍCH VOD	DLE ÚAP OTOVICE A ÚPSU OTOVICE
[Symbol]	[Symbol]	PŘEČERPÁVACÍ STANICE SPLAŠKOVÝCH VOD	DLE VAK KARLOVÝ VARY
[Symbol]	[Symbol]	KANALIZACE SPLAŠKOVÁ	DLE VAK KARLOVÝ VARY A ÚPSU OTOVICE
[Symbol]	[Symbol]	KANALIZACE DEŠŤOVÁ	DLE VAK KARLOVÝ VARY A ÚPSU OTOVICE
[Symbol]	[Symbol]	KANALIZACE TLAKOVÁ	DLE VAK KARLOVÝ VARY
[Symbol]	[Symbol]	VODNÍ TOKY A ODVODNOVACÍ STROUHY	DLE ÚAP OTOVICE A NÁVRHU ÚP

ZÁZNAM O ÚČINNOSTI ÚZEMNÍHO PLÁNU OTOVICE		
ÚPLNÉ ZNĚNÍ ÚZEMNÍHO PLÁNU OTOVICE PO ZMĚNĚ č. 2b		
Správní orgán: Zastupitelstvo obce Otovice	Datum nabytí účinnosti:	15. 12. 2020
Jméno a příjmení oprávněné osoby pořizovatele: Ing.arch. Irena Václavíková vedoucí odd. územního plánování odbor ÚÚP a SÚ Magistrátu města Karlovy Vary	Olisk úředního razítka:	Podpis oprávněné osoby: podpis

Otovice u Karlových Var

Autor: Ing.arch.P.Martínek Ing.arch.Jan Kosík	Vypracoval: Ing.arch.Jan Kosík	Kontroloval: Ing.arch.P.Martínek	Zak. číslo: 10 / 2016	
Krajský úřad: Karlovy Vary	ORP: Karlovy Vary	Pořizovatel: Obecní úřad Otovice u Karlových Var	Ing.arch.Petr Martínek, Uvátská 2, 360 09 K Vary Atelier, Sportovní 4, tel:fax: 353 585 188 IČO: 113 63 444, DIČ: CZ33093074 e-mail: atelier.martinek@seznam.cz	
ÚPLNÉ ZNĚNÍ ÚZEMNÍHO PLÁNU OTOVICE PO ZMĚNĚ č. 2b k.ú. 716596 OTOVICE U KARLOVÝCH VAR				Formát: 4 A3
VÝKRES TECHNICKÉ INFRASTRUKTURY - INŽENÝRSKÉ SÍTĚ				Datum: leden 2021
				Stupeň PD VÝROK ÚZEMNÍHO PLÁNU
				Měřítko: 1 : 5 000
				Archivní číslo: 10/2016
				N-3