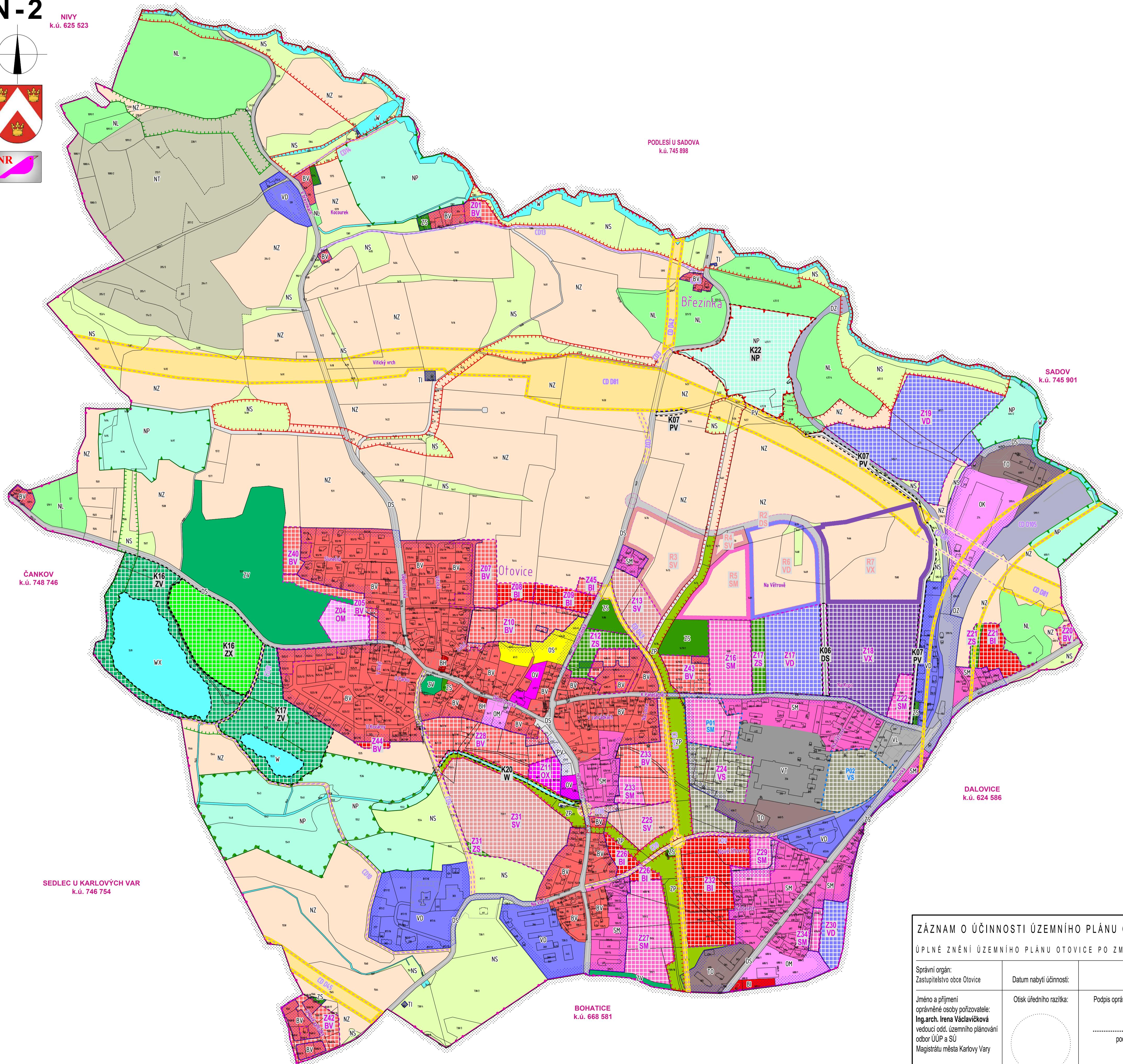
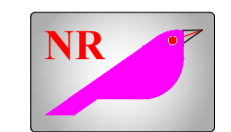
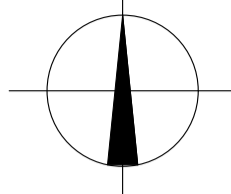


N-2

NIVY
k.ú. 625 523



ČANKOV
k.ú. 748 746

SEDELEC U KARLOVÝCH VAR
k.ú. 746 754

PODLESI U SADOVA
k.ú. 745 898

SADOV
k.ú. 745 901

DALOVICE
k.ú. 624 586

BOHATICE
k.ú. 668 581

VÝHLED	PLOCHY NAVRH	STAV			
			BH	BYDLNÍ V BYTOVÝCH DOMECH	0,0 - 0,1011 ha
			BI	BYDLNÍ V RODINNÝCH DOMECH - MĚSTSKÉ A PŘÍMĚSTSKÉ	5,7848 - 0,4265 ha
			BV	BYDLNÍ V RODINNÝCH DOMECH - VENKOVSKÉ	12,2341 - 30,2709 ha
			OV	OBČANSKÉ VYBAVENÍ VEŘEJNÁ INFRASTRUKTURA	0,0 - 0,7088 ha
			OM	OBČANSKÉ VYBAVENÍ KOMERČNÍ ZAŘÍZENÍ MALÁ A STŘEDNÍ	0,8783 - 1,7018 ha
			OK	OBČANSKÉ VYBAVENÍ KOMERČNÍ ZAŘÍZENÍ PLOŠNÉ ROZSAHÁ	0,0 - 3,8005 ha
			OX	OBČANSKÉ VYBAVENÍ SE SPECIFICKÝM VYUŽITÍM	0,5211 - 0,0 ha
			OS	OBČANSKÉ VYBAVENÍ TĚLOVÝCHOVNA A SPORTOVNÍ ZAŘÍZENÍ	0,0 - 1,2338 ha
			SM	SMÍŠENÉ OBYTNÉ MĚSTSKÉ	2,2987 - 8,2208 - 12,9365 ha
			SV	SMÍŠENÉ OBYTNÉ VENKOVSKÉ	3,5108 - 8,3868 - 0,0 ha
			SK	SMÍŠENÉ OBYTNÉ KOMERČNÍ	0,0 - 0,0551 ha
			DS	DOPRAVNÍ INFRASTRUKTURA SILNIČNÍ	1,1070 - 1,2096 - 17,7868 ha
			DZ	DOPRAVNÍ INFRASTRUKTURA ŽELEZNIČNÍ	0,0 - 6,2613 ha
			TI	TECHNICKÁ INFRASTRUKTURA INŽENÝRSKÉ SÍTĚ	0,0 - 0,1095 ha
			TO	TECH. INF. PL. PRO STAVBY A ZAŘÍZENÍ PRO NAKLÁDÁNÍ S ODPADY	0,0 - 4,5608 ha
			VT	VÝROBA A SKLADOVÁNÍ TĚŽKÝ PRŮMYSL A ENERGETIKA	0,0 - 3,9882 ha
			VL	VÝROBA A SKLADOVÁNÍ LEHKÝ PRŮMYSL	0,0 - 0,8204 ha
			VO	VÝROBA A SKLADOVÁNÍ DROBNÁ A ŘEMESLNÁ VÝROBA	3,6256 - 11,8054 - 10,7782 ha
			VS	VÝROBA A SKLADOVÁNÍ SE SPECIFICKÝM VYUŽITÍM	4,7060 - 0,0 ha
			VX	VÝROBA A SKLADOVÁNÍ SE SPECIFICKÝM VYUŽITÍM	5,8800 - 5,2819 - 0,0 ha
			PV	VEŘEJNÁ PROSTRANSTVÍ	0,7890 - 2,7729 ha
			ZV	VEŘEJNÁ PROSTRANSTVÍ - VEŘEJNÁ ZELEN'	7,1698 - 8,8152 ha
			ZS	ZELEN' SOUKROMÁ A VYHRAZENÁ	2,0113 - 1,8289 ha
			ZP	ZELEN' PŘÍRODNÍHO CHARAKTERU	0,0 - 5,5379 ha
			ZK	VEŘEJNÁ PROSTRANSTVÍ - VEŘEJNÁ ZELEN' SPECIFICKÁ	3,8516 - 0,0 ha
			W	PLOCHY VODNÍ A VODOHOSPODÁŘSKÉ	0,2825 - 5,8787 ha
			WX	PLOCHY VODNÍ SPECIFICKÉ	0,0 - 4,5791 ha
			NZ	PLOCHY ZEMĚDĚLSKÉ	0,0 - 117,8117 ha
			NL	PLOCHY LESNÍ - LES HOSPODÁŘSKÝ	0,0 - 20,7162 ha
			NP	PLOCHY PŘÍRODNÍ	4,7205 - 24,2013 ha
			NS	PLOCHY SMÍŠENÉ NEZASTAVĚNÉHO ÚZEMÍ	0,0 - 33,2145 ha
			NT	PLOCHY TĚŽBY NEROSTŮ	0,0 - 21,8510 ha
				KORIDOR DOP. INF. NADMÍSTNÍHO VÝZNAMU NEPRŮHLÉDNÝ / PRŮHLÉDNÝ	- 21,52 / - 10,49 ha
				KORIDOR DOPRAVNÍ INFRASTRUKTURY NADMÍSTNÍHO VÝZNAMU PRŮHLÉDNÝ - TUNEL	- 1,62 ha
				KORIDOR DOPRAVNÍ INFRASTRUKTURY MÍSTNÍHO VÝZNAMU	- 3,92 ha

PŘÍRODNÍ HODNOTY

		VÝZNAMNÝ KRAJINNÝ PRVEK	VKP 51
		LOKÁLNÍ BIOCENTRA	LC 1-5
		LOKÁLNÍ BIOKORIDORY	LK 1-6, 8, 9

HRANICE

NAVRH	STAV			
		HRANICE ŘEŠENÉHO ÚZEMÍ	k.ú. 716596 OTOVICE U KARLOVÝCH VAR	- 445,16 ha
		HRANICE ZASTAVĚNÉHO ÚZEMÍ	STANOVĚNÁ K 1. 1. 2019	- 87,64 ha
		HRANICE KATASTRÁLNÍHO ÚZEMÍ č. 716596	OTOVICE U KARLOVÝCH VAR	IC208 537969
		HRANICE ZASTAVITELNÝCH PLOCH V ÚZEMÍ Z01, 04, 05, 07-13, 16-22, 24-34, 42-45		59,4318 ha
		HRANICE PŘESTAVBOVÝCH PLOCH V ÚZEMÍ	P01, 02	3,4403 ha
		HRANICE PLOCH ZMĚN V KRAJINĚ	K06, 07, 16, 17, 20, 22	16,0733 ha

ZÁZNAM O ÚČINNOSTI ÚZEMNÍHO PLÁNU OTOVICE

ÚPLNÉ ZNĚNÍ ÚZEMNÍHO PLÁNU OTOVICE PO ZMĚNĚ č. 2 b		
Správní orgán: Zastupitelstvo obce Otovice	Datum nabytí účinnosti:	15. 12. 2020
Jméno a příjmení oprávněné osoby pořizovatele: Ing. arch. Irena Václavíková vedoucí odd. územního plánování odbor ÚÚP a SÚ Magistrátu města Karlovy Vary	Olisk úředního razítka:	Podpis oprávněné osoby: podpis

Otovice u Karlových Var

Autor: Ing. arch. P. Martinek Ing. arch. Jan Kosik	Vypracoval: Ing. arch. Jan Kosik	Kontroloval: Ing. arch. P. Martinek	Zak. číslo: 10 / 2016	Architektonický ATELIÉR Ing. arch. Petr Martinek, Uvátská 2, 360 09 K Vary Atelier, Sportovní 4, telefon: 353 585 188 IČO: 113 63 444, DIČ: CZ30903074 e-mail: atelier.martinek@seznam.cz
Krajský úřad: Karlovy Vary	ORP: Karlovy Vary	Pořizovatel: Obecní úřad Otovice u Karlových Var		
ÚPLNÉ ZNĚNÍ ÚZEMNÍHO PLÁNU OTOVICE PO ZMĚNĚ č. 2 b k.ú. 716596 OTOVICE U KARLOVÝCH VAR				Formát: 4 A3
HLAVNÍ VÝKRES				Datum: leden 2021
				Stupeň PD VÝROK ÚZEMNÍHO PLÁNU
				Měřítko: 1 : 5 000
				Archivní číslo: 10/2016
				N-2