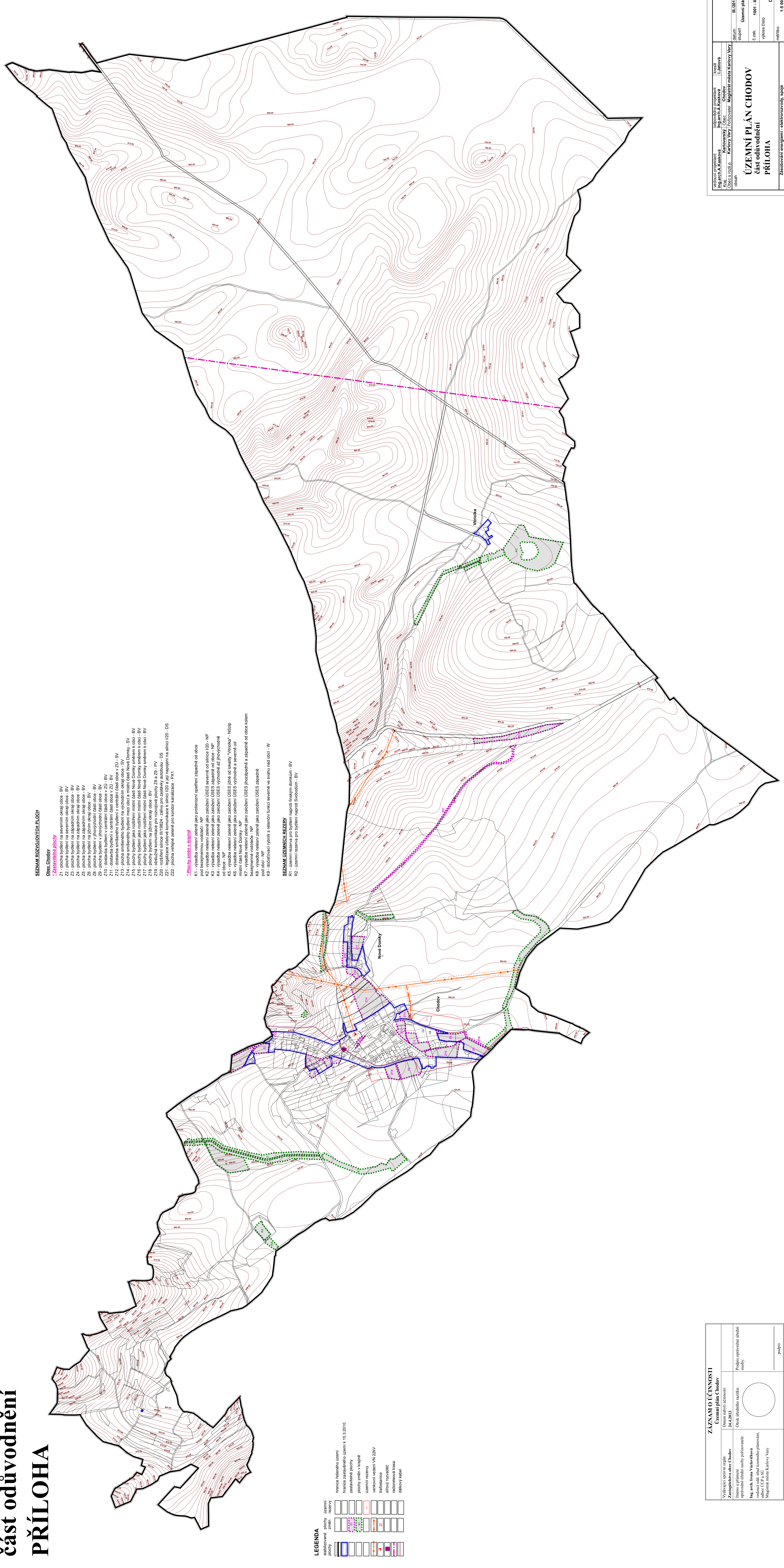


ÚZEMNÍ PLÁN CHODOV

část odůvodnění

PŘÍLOHA



SEZNAM ROZVOJOVÝCH FLOCH

Okres Chodov

- **zastavěná plocha**
- Z1 - plocha bydlení na severním okraji obce - BV
- Z2 - plocha bydlení na severním okraji obce - BV
- Z3 - plocha bydlení na západním okraji obce - BV
- Z4 - plocha bydlení na západním okraji obce - BV
- Z5 - plocha bydlení na západním okraji obce - BV
- Z6 - plocha bydlení v jihovýchodní části obce - BV
- Z7 - plocha bydlení v jihovýchodní části obce - BV
- Z8 - plocha bydlení v centrální části obce - BV
- Z9 - plocha bydlení v centrální části obce - BV
- Z10 - plocha bydlení v centrální části obce - BV
- Z11 - zastavba bydlení v centrální části obce - ZD - BV
- Z12 - zastavba unifikačního bydlení v centrální části obce - ZD - SV
- Z13 - plocha smíšeného bydlení mezi obcí a městem (část Nové Domy) - SV
- Z14 - plocha smíšeného bydlení mezi obcí a městem (část Nové Domy) - SV
- Z15 - plocha bydlení jako rozšíření mělní části Nové Domy směrem k obci - BV
- Z16 - plocha bydlení jako rozšíření mělní části Nové Domy směrem k obci - BV
- Z17 - plocha bydlení jako rozšíření mělní části Nové Domy směrem k obci - BV
- Z18 - plocha bydlení na jižním okraji obce - BV
- Z19 - plocha bydlení na jižním okraji obce - BV
- Z20 - rozšíření silnice III/18624 - zářívky pro zastávky autobusů - DS
- Z21 - dopravní komunikace k silnici I/40 a její napojení na silnici I/20 - DS
- Z22 - plocha veřejné zeleně pro kulturní památku - VN

*** Plochy zeleně a přírody**

- K1 - vyhledá nezájem jako protieci optiční zářivky od obce pod bezpeřnou vodotě - NP
- K2 - vyhledá nezájem jako zářivky USES směrem od silnice I/20 - NP
- K3 - vyhledá nezájem jako zářivky USES západně od obce - NP
- K4 - vyhledá nezájem jako zářivky USES východně od jihovýchodní části obce - NP
- K5 - vyhledá nezájem jako zářivky USES jižně od lokality "Vrbánek" - NSDp
- K6 - vyhledá nezájem jako zářivky USES jižně od lokality "Vrbánek" - NSDp
- K7 - vyhledá nezájem jako zářivky USES jihovýchodně a severně od bezpeřnou vodotě - NP
- K8 - vyhledá nezájem jako zářivky USES jihovýchodně a západně od obce kladem směrem k městu - NP
- K9 - odstěhování rybníka s rešechmi furtek severně ve směru na obci - W

SEZNAM ÚZEMNÍCH REZERV

- R1 - záložní rezerva pro bydlení (například frakční domky) - BV
- R2 - záložní rezerva pro bydlení (například svobodum) - BV

LEGENDA

- obecně závazný územní plán
- územní plán
- rozdělení území
- trase řešitelných území
- trasy zastavěných území k 15.3.2010
- zastavěná plocha
- plochy zeleně a přírody
- územní rezervy
- inžinierské stavby
- silniční rozvaděč
- národní silnice
- územní rezervy

ZÁZNAM O ÚČINNOSTI

Územní plán Chodov

Datum vydání: 24.2.2013

Ověřeno: Ing. arch. Jitka Valášková

Podpis: Ing. arch. Jitka Valášková

ÚZEMNÍ PLÁN CHODOV
část odůvodnění
PŘÍLOHA

Územní plán
1989 - 1991

1:5 000