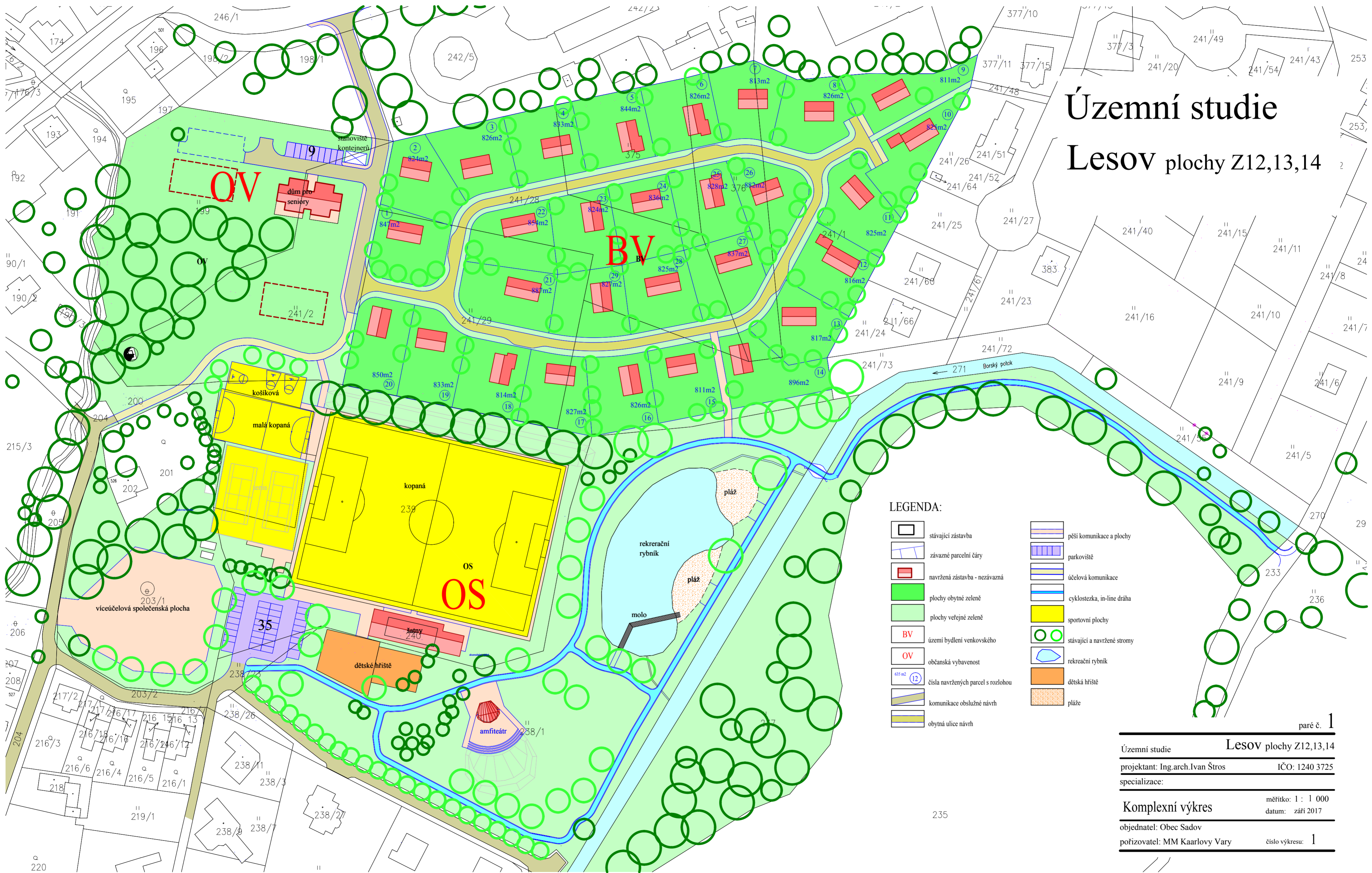


Územní studie

LESOV plochy Z12,13,14



LEGENDA:

- | | | | |
|--|------------------------------------|--|-----------------------------|
| | stávající zástavba | | pěší komunikace a plochy |
| | závazné parcelní čáry | | parkoviště |
| | navržená zástavba - nezávazná | | účelová komunikace |
| | plochy obytné zeleně | | cyklostezka, in-line dráha |
| | plochy veřejné zeleně | | sportovní plochy |
| | území bydlení venkovského | | stávající a navržené stromy |
| | občanská vybavenost | | rekreační rybník |
| | čísla navržených parcel s rozlohou | | dětská hřiště |
| | komunikace obslužné návrh | | pláže |
| | obytná ulice návrh | | |

paré č. 1

Územní studie	LESOV plochy Z12,13,14
projektant: Ing.arch.Ivan Štros	IČO: 1240 3725
specializace:	
Komplexní výkres	měřítko: 1 : 1 000
	datum: září 2017
objednatel: Obec Sadov	
pořizovatel: MM Kaarlovy Vary	číslo výkresu: 1