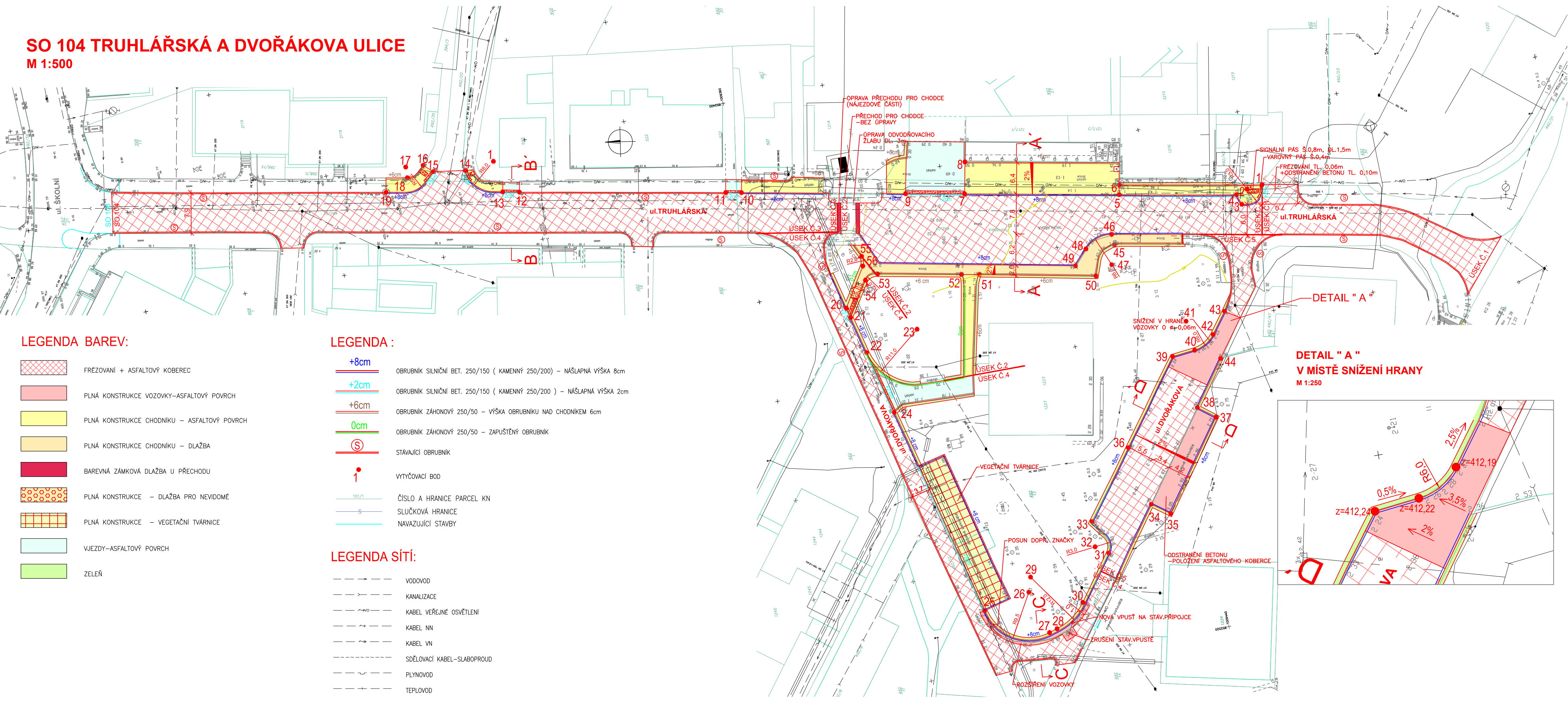


# SO 104 TRUHLÁŘSKÁ A DVOŘÁKOVA ULICE

M 1:500



## LEGENDA BAREV:

- FRÉZOVÁNÍ + ASFALTOVÝ KOBEREC
- PLNÁ KONSTRUKCE VOZOVKY-ASFALTOVÝ POVRCH
- PLNÁ KONSTRUKCE CHODNIKU - ASFALTOVÝ POVRCH
- PLNÁ KONSTRUKCE CHODNIKU - DLAŽBA
- BAREVNÁ ZÁMKOVÁ DLAŽBA U PŘECHODU
- PLNÁ KONSTRUKCE - DLAŽBA PRO NEVIDOMÉ
- PLNÁ KONSTRUKCE - VEGETAČNÍ TVÁRNICE
- VJEZDY-ASFALTOVÝ POVRCH
- ZELEŇ

## LEGENDA :

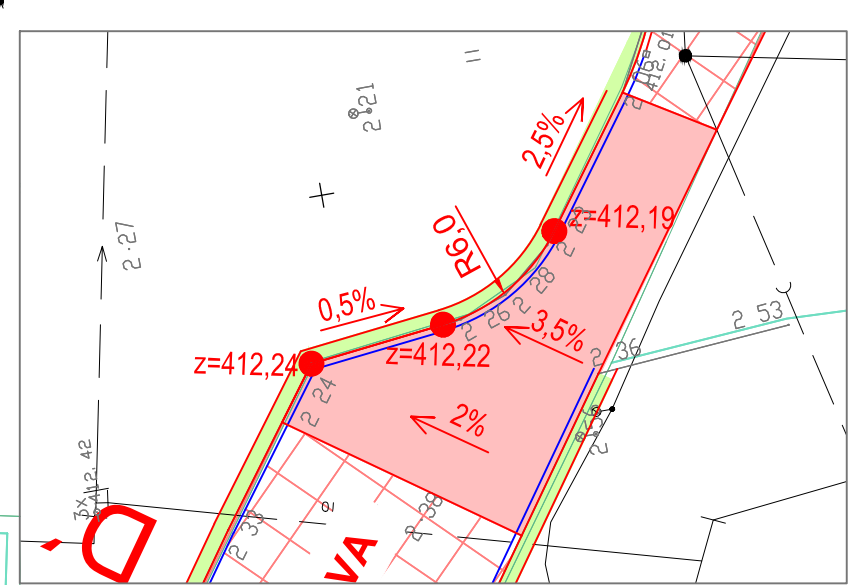
- +8cm OBRUBNÍK SILNIČNÍ BET. 250/150 ( KAMENNÝ 250/200 ) - NÁŠLAPNÁ VÝŠKA 8cm
- +2cm OBRUBNÍK SILNIČNÍ BET. 250/150 ( KAMENNÝ 250/200 ) - NÁŠLAPNÁ VÝŠKA 2cm
- +6cm OBRUBNÍK ZÁHONOVÝ 250/50 - VÝŠKA OBRUBNÍKU NAD CHODNIKEM 6cm
- 0cm OBRUBNÍK ZÁHONOVÝ 250/50 - ZAPUŠTĚNÝ OBRUBNÍK
- (S) STÁVAJÍCÍ OBRUBNÍK
- VYTYČOVACÍ BOD
- 101/1 ČÍSLO A HRANICE PARCEL KN
- S SLUČKOVÁ HRANICE
- S NAVAŽUJÍCÍ STAVBY

## LEGENDA SÍTÍ:

- VODOVOD
- KANALIZACE
- KABEL VEŘEJNÉ OSVĚTLENÍ
- KABEL NN
- KABEL VN
- SDĚLOVACÍ KABEL-SLABOPROUD
- PLYNOVOD
- TEPLOVOD

## DETAIL " A "

V MÍSTĚ SNIŽENÍ HRANY  
M 1:250



| VYTYČOVACÍ BODY                     |            |              |    |            |              |
|-------------------------------------|------------|--------------|----|------------|--------------|
| SO 104 Truhlářská a Dvořákova ulice |            |              |    |            |              |
|                                     | Y          | X            | Y  | X          |              |
| 1                                   | 852 435,09 | 1 009 462,22 | 29 | 852 503,29 | 1 009 403,07 |
| 2                                   | 852 435,42 | 1 009 459,12 | 30 | 852 510,07 | 1 009 412,36 |
| 3                                   | 852 438,18 | 1 009 457,57 | 31 | 852 501,43 | 1 009 419,18 |
| 4                                   | 852 436,13 | 1 009 456,88 | 32 | 852 499,69 | 1 009 416,74 |
| 5                                   | 852 431,93 | 1 009 434,00 | 33 | 852 494,66 | 1 009 417,07 |
| 6                                   | 852 430,05 | 1 009 434,36 | 34 | 852 493,40 | 1 009 429,22 |
| 7                                   | 852 426,26 | 1 009 403,89 | 35 | 852 495,88 | 1 009 432,67 |
| 8                                   | 852 420,04 | 1 009 405,09 | 36 | 852 481,57 | 1 009 426,78 |
| 9                                   | 852 424,12 | 1 009 392,36 | 37 | 852 478,75 | 1 009 444,92 |
| 10                                  | 852 418,05 | 1 009 360,41 | 38 | 852 476,21 | 1 009 441,64 |
| 11                                  | 852 417,47 | 1 009 357,34 | 39 | 852 465,42 | 1 009 438,66 |
| 12                                  | 852 410,04 | 1 009 317,13 | 40 | 852 464,94 | 1 009 443,17 |
| 13                                  | 852 409,37 | 1 009 313,87 | 41 | 852 458,97 | 1 009 442,53 |
| 14                                  | 852 403,86 | 1 009 307,35 | 42 | 852 462,55 | 1 009 447,34 |
| 15                                  | 852 402,96 | 1 009 301,08 | 43 | 852 458,44 | 1 009 450,40 |
| 16                                  | 852 401,36 | 1 009 299,30 | 44 | 852 467,45 | 1 009 447,93 |
| 17                                  | 852 401,07 | 1 009 295,84 | 45 | 852 441,49 | 1 009 431,32 |
| 18                                  | 852 403,21 | 1 009 295,79 | 46 | 852 439,40 | 1 009 431,11 |
| 19                                  | 852 405,29 | 1 009 291,10 | 47 | 852 445,31 | 1 009 430,05 |
| 20                                  | 852 444,30 | 1 009 376,71 | 48 | 852 441,30 | 1 009 425,58 |
| 21                                  | 852 446,31 | 1 009 377,22 | 49 | 852 444,25 | 1 009 422,94 |
| 22                                  | 852 453,70 | 1 009 379,10 | 50 | 852 446,95 | 1 009 426,55 |
| 23                                  | 852 450,94 | 1 009 389,78 | 51 | 852 442,50 | 1 009 403,89 |
| 24                                  | 852 466,35 | 1 009 382,35 | 52 | 852 441,86 | 1 009 400,39 |
| 25                                  | 852 508,20 | 1 009 392,91 | 53 | 852 438,74 | 1 009 384,06 |
| 26                                  | 852 506,17 | 1 009 402,20 | 54 | 852 439,54 | 1 009 381,45 |
| 27                                  | 852 514,78 | 1 009 404,80 | 55 | 852 434,75 | 1 009 381,56 |
| 28                                  | 852 514,31 | 1 009 406,38 | 56 | 852 436,69 | 1 009 381,46 |

POZN.: - OBLUKY JSOU VYTYČENY JEHO STŘEDEM A POLOMĚREM  
 VÝŠKA NEPŘEVÝŠENÉHO OBRUBNÍKU JE V ÚROVNI PŘILEHLÉ ZELENĚ  
 - VE VŠECH VYTYČOVACÍCH BODECH BUDE PŘEVEDENO PLYNULÉ  
 VÝŠKOVÉ A SMĚROVÉ ZAOLBENÍ

POZN.: - VYTYČENÍ BUDE PŘEVEDENO S PŘESNOSTÍ DLE ČSN 73 0420-2 A TECHNICKÝCH  
 KVALITATIVNÍCH PODMÍNEK STAVEB POZEMNÍCH KOMUNIKACÍ, KAP. 1, PŘÍL. 9.  
 - PŘED ZAPOČETÍM STAVEBNÍCH A VYTYČOVACÍCH PRACÍ MUSÍ BÝT VE SPOLUPRÁCI  
 S PŘÍSLUŠNÝMI SPRÁVCI PŘESNĚ LOKALIZOVÁNY TRASY VŠECH STÁVAJÍCÍCH  
 PODZEMNÍCH INŽENÝRSKÝCH SÍTÍ. PODLE TOHO MOHOU BÝT NÁSLEDNĚ UPRAVENY  
 POLOHY VYTYČOVACÍCH BODŮ

|  |             |                                       |               |
|--|-------------|---------------------------------------|---------------|
|  | Zhotovitel: | SO 104 - TRUHLÁŘSKÁ A DVOŘÁKOVA ULICE |               |
|  | Průloha:    | SITUACE                               |               |
|  |             | zakázka číslo                         | 14-208-2-000  |
|  |             | zpracovatel: Ing.                     | Miriám BRXOVÁ |
|  |             | Datum:                                | 07/2014       |
|  |             | Měřítko:                              | 1:500         |
|  |             | Č. příl.:                             | 2.            |

Souřadnicový systém S-JTSK, Výškový systém Bpv