

STUDIE PROSTOROVÝCH REGULATIVŮ  
PRO HISTORICKÉ JÁDRO MĚSTA  
KARLOVY VARY



# PRŮVODNÍ ZPRÁVA

09. 2012





## **OBSAH:**

### **Textová část:**

PRŮVODNÍ ZPRÁVA

Příloha průvodní zprávy- tabulka městských bloků

### **Výkresová část:**

1. ŘEŠENÉ ÚZEMÍ - DĚLENÍ NA URBANISTICKÉ CELKY 1:5000
2. VYMEZENÍ ABSOLUTNĚ NEZASTAVITELNÝCH PLOCH 1:2000
3. REGULACE PŮDORYSNÉHO VYMEZENÍ ZÁSTAVBY 1:2000
4. REGULACE VÝŠKOVÉ HLADINY ZÁSTAVBY 1:1000 (sešit A3)

## Identifikační údaje:

Název práce: Studie základních prostorových regulativů pro historické jádro města Karlovy Vary

Zadavatel: Magistrát Město Karlovy Vary

Moskevská 21, 361 00 Karlovy Vary

Zastoupené ve věcech technických Ing Danielem Riedlem, vedoucím odboru rozvoje a investic a ing. Arch. Iljou Richterem, pracovníkem odboru rozvoje a investic

Zpracovatel: CASUA spol. s r.o.

Běžecká 2407, 169 00 Praha 6

Autoři: Ing. arch. Oleg Haman

Ing. arch. Petr Housa

Ing. arch. Petr Jambor

Datum: 09. 2012

## Úvod:

Lázeňské centrum Karlových Varů patří k nejvýraznějším a nejvýznamnějším městským památkovým zónám v České republice. Navíc je toto centrum vzhledem ke svému lázeňskému charakteru a k době vzniku jedinečné a významně se liší od tradičních českých středověkých center. Na rozdíl od těchto starých památek se Karlovy Vary v posledních dvaceti letech poměrně dynamicky stavebně vyvíjely. Vedle nesporného přínosu pro kvalitu prostředí, kulturního a společenského života však rozsáhlá stavební činnost přináší i zvýšená rizika související s ochranou památkové zóny.

Tato studie si neklade za cíl komplexní řešení urbanistických a architektonických rizik městské památkové zóny. Karlovy Vary je velmi živý organismus a není účelem konzervovat jeho stav. S ohledem na geomorfologický a stavebně urbanistický charakter památky navrhuje způsob ochrany takto výrazného a specifického prostorového konceptu. Aby právě Karlovy Vary neztratily svůj urbanistický charakter je třeba chránit některé jeho významné atributy.

Dramatická morfologie okolí meandru říčky Teplé položila základ spíše živelné než přísně plánované urbanistické struktury města. Ulice a bloky domů, které korespondují s průběhem říčky Teplé a s výraznými vrstevnicemi se mísí s příkře stoupajícími ulicemi a řadami domů vrstvených po spádnici. Přesto však domy udržují více méně jednotný charakter výškové hladiny a struktury zastavění co se týká proporce pozemku, zastavěnosti, štíhlosti a charakteru střešní krajiny. Výjimku tvoří pouze jednotlivé stavby přesahující svým charakterem typickou zástavbu. To je zejména hotel Thermal a hotel Imperial. Oba hotely se ale nacházejí ve specifické a výjimečné poloze.

## Podklady a stávající územně plánovací dokumentace:

Digitálně technická mapa území DTM  
Územní plán Karlovy Vary  
Zastavovací studie Hálkův vrch  
Regulační plán zahradnictví Na Vyhlídce  
Letecké ortofoto ve formátu TIF na CD  
Urbanistická studie městské památkové zóny KV z roku 1999 na CD  
Urbanistická studie městské památkové zóny KV z roku 1999 - Seznam domů  
Urbanistická studie městské památkové zóny KV z roku 1999 - Řešení jednotlivých lokalit  
Terénní průzkumy a fotodokumentace

## Vymezení řešeného území:

Základem pro vymezení řešeného území je především ochrana stavebně urbanistického charakteru lázeňské části Karlových Varů. Toto území je legislativně nejbližše charakterizováno rozsahem Městské památkové zóny Karlovy Vary. Tato hranice byla vytyčena jako základ pro rozsah zpracovávané studie. Nicméně charakter lázeňské centra je dán nejen vlastní památkovou zónou, ale je utvářen přírodními a stavebními vlivy celého okolí údolí říčky Teplé. Ani vytyčení ochranné tzv. buffer zóny nemůže zcela postihnout veškeré možné dopady a v ochraně území je tudíž nutno přihlídnout i k rizikům za hranicí výrazných okolních horizontů.

Pro další lepší orientaci bylo území městské památkové zóny rozděleno na 20 oblastí. Nazýváme je urbanistické celky. Jsou to oblasti které mají společné rysy zejména pokud se jedná o charakter a strukturu zástavby, společné přírodní a morfologické podmínky.

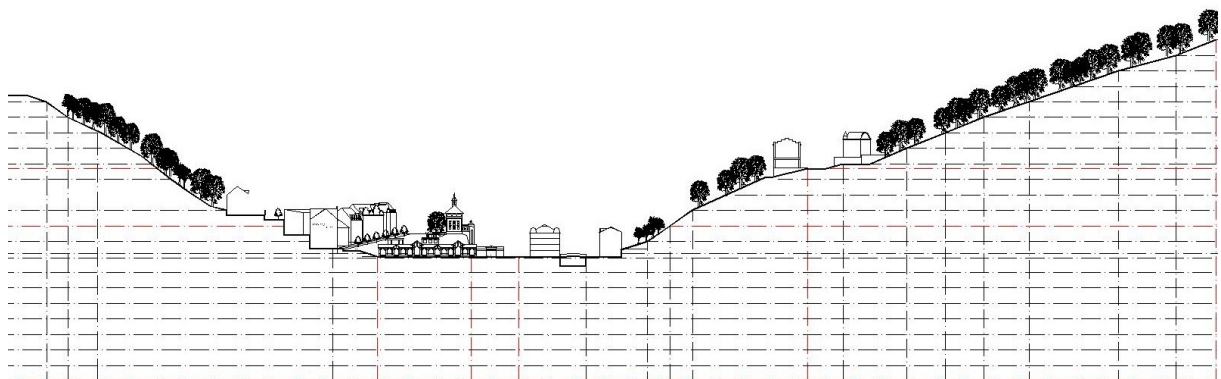
č.lokality	název lokality	Funkční území
O1	Centrum , nám. Horákové, Moskevská	Sc
O2	T.G.Masaryka, Alžbětiny Lázně	Sc
O3	Varšavská ulice	Sc
O4	Horova ul., Solivárna	Vd
O5	Vítězná ul., Čerták	Sm
O6	nábř. J. Palacha, I.P.Pavlova	Sm
O7	Sokolský vrch	zeleň
O8	Krále Jiřího, Sadová, West End	SI, L
O9	Křížíkova	L
10	Thermal	SI
11	Kolonády	L
12	Vřídelní, Ondřejská	L, SI
13	Zámecký vrch, Pod Jelením skokem	L
14	Pupp, Mírové nám.	OV
15	Divadelní n., Nová louka, Tylova	L, OV, SI
16	Proluka u Vřídla (Fontána)	L
17	Kolmá, Na Vyhlídce, býv. zahradnictví	SI

18	Petřín, Moravská	SI
19	Imperiál, Sanssouci	L
20	Císařské lázně , Poštovní dvůr	L, SI, OV

Základní regulační jednotkou je městský blok. V městských blocích lze již poměrně přesně definovat charakter zástavby v dané lokalitě a regulovat jak stavební a uliční čáry, tak lze poměrně dobře postihnout i výškovou hladinu. V území byly tedy pro lepší orientaci a pro další vývoj regulace specifikovány městské bloky. Bloky jsou označeny jednak číslem urbanistické oblasti a dále číslem vlastního bloku. Tabulka bloků je přílohou textové části práce.

### Charakteristika řešeného území

Poměrně dramatická morfologie lázeňského území Karlových Varů je základním rysem charakteristiky tohoto území. Území se nachází na dolním toku říčky Teplé ve velmi sevřeném a meandrovitém údolí. Bezprostřední výškový rozdíl mezi nábřežím a okolními vrchy jako je vyhlídka Karla IV. je až 250 m.



Vlastní obraz města je tak utvářen nejen vnímáním struktury z pohledu člověka – návštěvníka v prostoru lázeňského centra podél říčky Teplé, součástí je i bezpočet nahlédů a panoramat. Vzdálené nahlédy ukazují centrum města jako celek jsou to zejména pohledy z Jeleního skoku, pohledy od Tří Křížů nebo z vyhlídky Petra Velikého.



KV z pohledu vyhlídky Petra Velikého



KV z pohledu Tři kříže

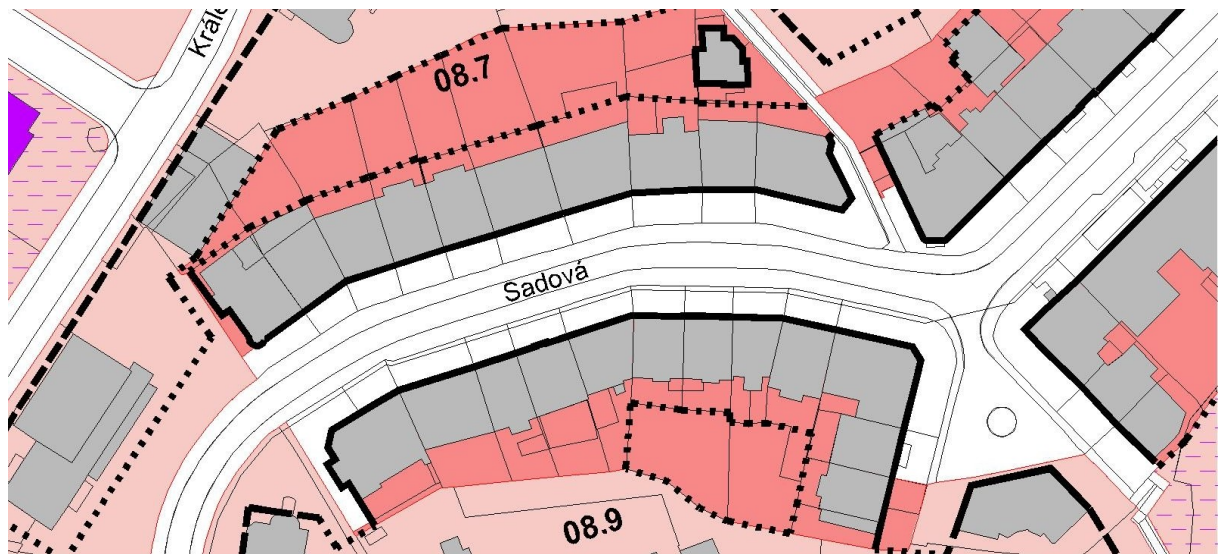
Další důležitá místa se již nachází v intravilánu města zachycují již konkrétní výřezy městského panoramatu. To jsou zejména pohledy ze stezky Jean de Carro, nebo z terasy bazénu hotelu Thermal.



Výrazným rysem je kompaktní zalesnění okolních svahů listnatými stromy. Zde dochází poměrně výrazně k odlišnému vnímání prostorové struktury části města v zimních a v letních měsících.

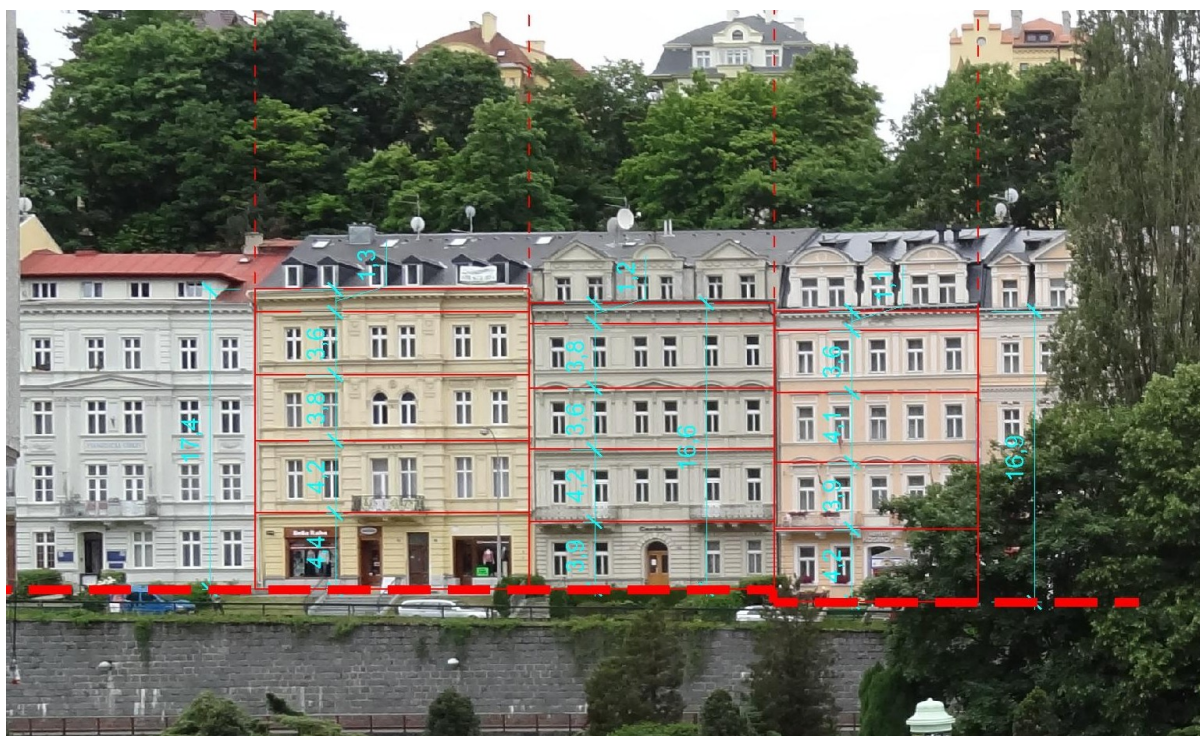
Lázně byly založeny již ve 14. století za vlády Karla IV. Stavebně se město utváří po rozsáhlém požáru v 17. století a v průběhu 18 a 19. století. Nejvýznamnější změnou ale prochází s rozvojem lázeňství koncem 19 století, s nástupem historizujících zejména neoklasicistních a nebarokních slohů. Z této doby jsou výrazné architektonické a urbanistické počiny objektů a souborů staveb jako je komplex hotelu Pupp, divadlo, Vřídlení (dnes již přestavěná) kolonáda, Císařské lázně. Současně s tím vzniká lázeňská výstavba jednak soliterních objektů jako je West End nebo poměrně kompaktní řadová a bloková výstavba činžovní a převážně lázeňských domů například v Sadové nebo Hálkův Vrch.

Tato výstavba má své společné stavební znaky a specifika, která tvoří základ urbanistické struktury a charakter zástavby lázeňského centra a která jsou předmětem ochrany. Jedním ze základních rysů kompaktní zástavby je parcelace. Parcely jsou situovány kolmo k ulicím. Uliční síť se řídí náhodně především terénní konfigurací a pouze v části mimo lázeňské centrum u Ohře vzniká pravidelnější struktura ulic. Šířka parcel podél ulice u řadové zástavby je poměrně podobná a pohybuje se okolo 12- 14 m, hloubky pak cca 16 – 18 m.



Výšky objektů jsou pak v rozsahu 4 - 5 podlaží s převážně obytným podkrovím. Štukové fasády domů jsou většinou symetrické s 5 až 6 ti osou kompozicí. Při konstrukčních výškách okolo 3,5 metru se pohybují výšky hlavních římsy okolo 16 a 18 metrů nad vstupním podlaží a výšky hřebene sedlových a mansardových střech jsou 21- 22 metrů. Výškové charakteristiky u oblastí se soliterní výstavbou samostatných lázeňských domů jsou velmi podobné. Vzhledem k charakteru bohatší a reprezentativnější zástavby jsou výšky pater o něco vyšší – pohybují se okolo 3,6 - 4,2 m





Také střechy a mansardy v lázeňské části města jsou trochu výraznějšími prvky architektury. To se týká zejména oblasti West Endu. Samotnou kapitolou jsou lázeňské a obytné domy podél ulice Na Vyhliďce. Domy jsou přístupné z této ulice a zde se nachází také jejich bod vstupu – referenční bod.

Příkrý svah ale znamená možnost umístit pod vstupní podlaží ještě 2 – 3 podlaží níže. Tyto domy jsou zejména z pohledu od lázeňských kolonád a nábřeží velmi exponované a jakékoliv porušení prostorové struktury je zde velmi problematické.

### **Návrh prostorové regulace:**

Návrh prostorové regulace byl rozdělen do 4 základních výkresů:

#### **1. Vymezení řešeného území, rozdělení území na charakteristické urbanistické celky**

Řešené území lázeňské části bylo rozděleno dohodou se zadavatelem a po konzultacích s památkovým ústavem na 20 oblastí – urbanistických celků. Tyto celky se vyznačují podobnou strukturou či charakterem zástavby.

Součástí výkresu je i vymezení rizikových a exponovaných lokalit pro jejichž posuzování zpracovatel doporučuje další podrobnější průzkum a zejména zpracování ve 3D metodách jak digitálních tak modelových.

Další položkou výkresu je vymezení důležitých panoramatických bodů v území. Toto jsou body – místa, ze kterých jsou viditelná typická, charakteristická místa lázeňského centra, odkud jsou viditelná důležitá panoramata a horizonty, které vytváří typický obraz města. Zároveň jsou to body ze kterých je nutno posuzovat veškerou další stavební činnost, která by se mohla dotknout výše zmíněných a chráněných atributů města.

#### **Seznam bodů výhledů:**

##### Vyhlídková místa

1. Rozhledna Diana 50°13'8.305"N, 12°52'20.206"E
2. Jelení skok 50°13'22.317"N, 12°52'47.585"E
3. Restaurace u Jeleního skoku 50°13'23.776"N, 12°52'44.721"E
4. Vyhlička Petra Velikého 50°13'22.731"N, 12°52'45.661"E
5. Vyhlička Karla IV. 50°12'58.750"N, 12°52'49.762"E
6. Goethova vyhlídka 50°13'26.708"N, 12°54'11.665"E
7. Vyhlička Tři kříže 50°13'37.667"N, 12°53'11.010"E
8. Sady Jeana De Carro, socha Karla IV. 50°13'24.726"N 12°53'8.333"E

##### Centrum města

9. Hotel Thermal - bazén 50°13'44.054"N, 12°52'43.904"E
10. Lávka u Atria 50°13'38.707"N, 12°52'46.894"E
11. Lázeňský most 50°13'36.923"N, 12°52'49.518"E
12. Gogolova lávka 50°13'33.356"N, 12°52'52.815"E
13. Jánský most 50°13'19.542"N, 12°52'57.234"E
14. Divadelní lávka 50°13'17.267"N, 12°52'52.998"E
15. Dvořákova lávka 50°13'14.321"N, 12°52'47.305"E
16. Mírové náměstí 50°13'11.886"N, 12°52'44.259"E
17. Kříž nad 3 vlašťovkami 50°13'13.614"N, 12°52'43.444"E
18. Pod Jelením skokem 50°13'16.187"N, 12°52'46.314"E
19. Pod Jelením skokem 50°13'19.772"N, 12°52'51.854"E
20. Pod Jelením skokem 50°13'21.524"N, 12°52'53.595"E

21. Křižovatka Pod Jelením skokem a Zámecký vrch 50°13'26.229"N, 12°52'56.162"E
22. u Zámecké věže 50°13'26.317"N, 12°52'58.786"E
23. u Zámecké věže 50°13'24.813"N, 12°52'58.135"E
24. cesta nad Mlýnskou kolonádou 50°13'30.273"N, 12°52'53.721"E
25. vyhlídka u sloupu vévodů z Cambridge 50°13'32.786"N, 12°52'51.686"E
26. Petřín 50°13'20.502"N, 12°53'11.964"E
27. Petřín 50°13'22.272"N, 12°53'10.933"E
28. Kolmá 50°13'23.889"N, 12°53'13.266"E
29. Na Vyhlídce 50°13'26.688"N, 12°53'16.816"E
30. Na Vyhlídce 50°13'31.659"N, 12°53'2.935"E
31. Na Vyhlídce 50°13'35.561"N, 12°52'59.159"E
32. Stezka Jeana De Carro 50°13'25.901"N, 12°53'6.129"E
33. Stezka Jeana De Carro 50°13'26.221"N, 12°53'6.361"E
34. Stezka Jeana De Carro 50°13'29.606"N, 12°53'3.322"E
35. Ondřejská – u kaple 50°13'38.216"N, 12°52'54.688"E
36. Stezka mezi Ondřejskou ulicí a bazénem Thermal 50°13'41.819"N, 12°52'52.711"E

## **2. Vymezení absolutně nezastavitelných ploch:**

Jedná se o standardní výkres prostorové regulace. Na výkrese jsou jednoznačně vymezeny plochy rozdělené do třech základních kategorií. Jednak jsou to plochy zastavitelné. Plochy jsou vyznačeny bez rozdílu jejich funkce a bez dalších prvků prostorové regulace. Dále jsou ve výkrese vyznačeny plochy nezastavitelné. To jsou jednak plochy zeleně a plochy veřejných prostranství. Zeleň je zakreslena bez rozdílu specifikace zda se jedná o prvky veřejné, soukromou zeleň či lesoparky. Vyjímkou jsou pouze lesy určené dle zákona, které vytváří výrazné hmotové kompoziční prvky. Další kategorií ploch jsou plochy veřejné. Jedná se o plochy veřejných komunikací a prostranství. Součástí těchto ploch jsou také pro Karlovy Vary specifické plochy pěších propojení a průchodů napříč městskými bloky a domy. Ve výkrese zastavitelných ploch jsou graficky znázorněny ještě plochy tzv. terasovitých zahrad. Jedná se o specifická území, chráněná před rozsáhlejší a objemnou výstavbou ve vnitroblocích a v příkrých svazích v jádru lázeňského území.

## **3. Regulace půdorysného vymezení zástavby:**

Vztah zastavitelných částí bloku či pozemku je dán stavebními čarami – viz definice pojmů jednotlivých stavebních čar- které vymezují zastavitelnost bloku zejména vůči veřejným prostranstvím. Městské bloky vymezené výkresem plošné regulace se od sebe liší způsobem zastavění. Z hlediska památkové ochrany je třeba ochránit právě urbanistickou strukturu a charakter zastavitelnosti území. Ve struktuře zástavby Karlových varů jsou specifikovány tři základní typy území.

1. Kompaktní řadová - bloková zástavba. Toto území je charakterizováno typickou zástavbou z přelomu 19 a 20 století v otevřených či uzavřených blocích Vztah řadové zástavby vůči veřejnému prostoru je charakterizován Stavební čarou uzavřenou. Cílem prostorové regulace je ochrana nejen charakteru zástavby vůči veřejnému prostoru ale i ochrana typických vnitrobloků. Obecně se nepřipouští další zastavování vnitrobloků.

2. Vilová zástavba. Tato zástavba je specifická a ceněná zejména v lokalitách jako je West End či vily podél ulice Na vyhlídce, a její charakter je nutno chránit. Lázeňské a obytné domy umístované jako solitérní objekty v zahradách a jejich další stavební úpravy či nová výstavba musí svým stavebně architektonickým řešením, zejména odstupovými vzdálenostmi, měřítkem a velikostí, odpovídat

charakteru a struktuře zástavby daného místa. Zastavěná plocha nadzemními objekty nesmí přesahovat 25 % plochy pozemku. Zbylé plochy zastavitelného území budou řešeny jako zahrady. V zahradách je možno realizovat v nezbytné míře drobné stavební úpravy související s parterem objektů jako jsou opěrné zdi, zpevněné chodníky a terasy. Přípustné jsou drobné přízemní stavby rekreačního a lázeňského charakteru jako jsou vyhlídkové plošiny, altány a pergoly.

3. Volná zástavba. Jedná v případě lázeňského centra o stavby volně stojící na větších pozemcích s výrazným podílem zeleně.

#### **4. Výšková regulace :**

##### **Stav:**

Výkres výškové regulace specifikuje různé výšky objektů i celých bloků ve vztahu k okolí. Pro Karlovy Vary je charakteristický velmi dramaticky konfigurovaný terén. Na základě toho lze jen s obtížemi obecně určit standardní výškovou hladinu zástavby či obecnou srovnávací rovinu. Pro další konstrukce výšek stavebních objektů byla z technických map města převzata hodnota výšky umístění vstupů do objektu. Tento bod každého objektu je zdokumentován velmi přesně a lze jej považovat za referenční bod, od kterého jsou odvozeny další rozhodující parametry jako je výška hlavní římsy a výška hřebene střechy. Odpadají tak nejasnosti s určováním výšky podle podlažnosti objektů, nebo určování, které podlaží je nadzemní a které jej již podzemní. Tam kde jsou v nezastavěných plochách místa bez měřených referenčních bodů jsme stanovili jeho umístění a výšku interpolací s ohledem na konfiguraci terénu, výšku ulice, možný vstup do objektu apod. Tyto body jsou ve výkrese graficky odlišeny. Výšky hlavních říms či atik a hřebenů střech jsme určovali s ohledem na členitost území po jednotlivých pozemcích s ohledem na společné rysy celé lokality. Ve výkrese je uveden stávající stav výšek objektu a graficky je odlišen navrhovaný stav. Výšky byly zjišťovány namátkovým měřením typických objektů, ostatní výšky jsou odvozeny dle pater výšky atik a vstupních parterů. Proto je nutno počítat s menší tolerancí při stanovování skutečných výšek. Ve finále byly tedy stanoveny výšky pro každý známý objekt.

##### **Návrh:**

Předmětem prostorové a výškové regulace městské památkové zóny, a s ohledem na úsilí města o zápis lázeňského centra do seznamu kulturního dědictví UNESCO, je ochrana před nežádoucími zásahy do charakteru a prostorové struktury městské zástavby. Na základě zjištěného stavu byla vytyčena drobná území – bloky, či pouze části bloků, pro které byla stanovena maximální hladina výškové zástavby vztažená k již zmíněnému referenčnímu bodu pozemku. Tato hodnota uvedená ve výkresech je však pouze orientační číslo například pro novou výstavbu, tak aby nedocházelo k nenápadnému navyšování celkové hladiny zástavby. Tam kde se nepředpokládá další úprava charakteru zástavby nebyla hladina stanovena vůbec a určující hodnotou je současný stav. Pro Karlovy Vary je ale důležitá nejen výšková hladina, ale i charakter velmi diverzifikovaných výšek stávající zástavby. **Každý zásah do současného stavu je nutno považovat za výjimku, a je tedy nutno ji podle Zákona o státní památkové péči č. 20/1987 Sb. § 14 odst. 1,2 konzultovat s příslušnými orgány památkové péče.**

## Definice hlavních pojmů:

**Městský blok** - je kompaktní soubor staveb nebo stavebních pozemků, je to zastavitelná plocha vymezená uličními čarami, podléhající prostorové regulaci. Blok může být stavebně uzavřený nebo neuzavřený.

**Vnitrobloky** - jsou nezastavitelné uzavřené vnitřní části bloků, obvykle soukromé s úpravou buď parkovou, nebo se zpevněnými plochami, případně doplňovanými drobnými stavbami.

**Plochy veřejných prostranství** - jsou území, která jsou bez omezení veřejně přístupná veřejnosti, a z jejichž užívání nelze nikoho vyloučit. Veřejná prostranství jsou zejména náměstí, ulice, silnice a místní komunikace, chodníky, tržiště, nadchody, podchody a nábřeží. Za veřejná prostranství lze určit v územně plánovací dokumentaci i prostory v rámci stavebních objektů jako jsou podloubí, průchody či pasáže.

**Parky** - jsou nezastavitelné urbanizované plochy s výrazným podílem vegetační zeleně a s rekreační funkcí. Parky jsou obvykle veřejné a mohou být doplněny drobnými soliterními stavbami, vodními prvky a zpevněnými plochami.

**Uliční čára** - je rozhraní vymežující území zastavitelné od nezastavitelného území veřejných prostranství.

**Stavební čára** - je hranice mezi stavbou či zastavitelnou částí regulovaného pozemku nebo bloku a jeho nezastavitelnou částí. Stavební čára vymezuje vztah zastavitelné části zejména vůči veřejným prostranstvím. V souladu se způsobem zastavění území bloku se rozlišuje stavební čára:

**Stavební čára uzavřená** – vymezuje závazné rozhraní zastavěné části bloku a veřejného prostranství (případně předzahrádek). Toto rozhraní určuje souvislou a úplnou zástavbu bez přerušování a zástavba z tohoto rozhraní nesmí ustupovat.

**Stavební čára otevřená** – vymezuje závazné rozhraní zastavitelné a nezastavitelné části pozemku či bloku ve vztahu k veřejnému prostranství. Zástavba na tomto rozhraní je přerušitelná ale nesmí z dané hranice ustupovat.

**Stavební čára volná** – vymezuje rozhraní mezi zastavitelnou a nezastavitelnou částí pozemku, území či bloku. Toto rozhraní vymezuje nepřekročitelnou hranici pro volné umístění objektů na pozemku a stavby mohou libovolně ustupovat.

**Předzahrádky** - jsou specifické nezastavitelné části bloku či pozemku, vymezené mezi uliční čarou a stavební čarou. Předzahrádky mají zpravidla parkovou úpravu, podmíněně přípustné je využití území předzahrádky i pro činnosti bezprostředně související s veřejným prostranstvím a v návaznosti na parter přilehlých objektů. Podmínečné využití předzahrádek pro jiný účel než parkové úpravy musí být v souladu s charakterem veřejného prostranství. Uzavírání a zastřešování předzahrádek je nepřípustné.

**Terasovité zahrady** – jedná se o specifikum Karlových Varů, které již ve 30. letech minulého století regulovali zastavování vnitrobloků směrem do svahů. Svahy jsou zajišťovány opěrnými stěnami s terasovitým charakterem a s výrazným podílem zeleně. Na těchto terasách je možné umísťovat menší jednopodlažní stavby, které svým účelem a funkcí odpovídají lázeňskému nebo obytnému charakteru území. Terasovité zahrady nejsou určeny pro parkování, garáže či stavby výroben a skladů.

#### **Návrh metodiky posuzování zástavby:**

Výše popsané zásady prostorové regulace jsou jedním z nástrojů jak ochránit památkově chráněné lázeňské území před postupným zvyšováním výškové hladiny zástavby a před přílišnou zastavěností lokality. Při posuzování stavebních záměrů však nelze spoléhat pouze na jeden technický nástroj regulace jako je stavební čára či výška hlavní římsy. V procesu rozhodování nelze odhlédnout i od více subjektivních hledisek, které dále ovlivňují vhodnost daného projektu pro dané místo. Jedním z důležitých faktorů je hledisko měřítka a proporcí objektu. I projekty které odpovídají požadavkům regulace mohou být pro dané území nevhodné. Pro posuzování těchto případů navrhuje metodu povinných zákresů objektu do fotografických záběrů z předem daných a odsouhlasených míst na území centra. Bylo by tak možno co nejobektivněji posoudit nejen lokální dopady návrhů v dané lokalitě či ulici, ale posoudit ji zejména z hlediska širších vztahů, vlivu na panorama města. Povinná místa by byla vybrána a zpracována po dohodě všech zúčastněných stran procesu územního plánování a řízení. Předběžný seznam vyzpovaných míst je zobrazen na výkrese č.1. Pro doplnění pak doporučujeme ověřovat zákres i umístěním projektu do 3D modelu města, které s matematickou přesností prokáže skutečné prostorové umístění a eliminuje možné korekce zpracovatelů dokumentace. Návrh této metody byl jedním z důležitých prvků konzultovaných se zástupci UNESCO a který se stal součástí připravovaného „Management plánu ochrany Pražské památkové rezervace UNESCO“.

**Příloha:**

## **Tabulka městských bloků**

**Prostorová regulace Karlovy Vary – lázeňské centrum**

Kód území	Charakteristika území
01.1	<p>Oblast: <b>01.Centrum, nám. Horákové, Moskevská</b>  Vymezení území: Městský blok vymezený ulicemi Dr. Janatky, Krymská, Západní  Charakteristika území:</p> <p>Výšky a výšková regulace: Max výška hlavní římsy: 18,5 m  Max. Výška hřebene: 23,5 m</p> <p>Poznámky</p>
01.2	<p>Oblast: <b>01.Centrum, nám. Horákové, Moskevská</b>  Vymezení území: Městský blok vymezený ulicemi Dr. Janatky, Západní, Dr. Engla a nám. Dr.M. Horákové  Charakteristika území: Uzavřený městský blok s typickou parcelací 19.století se zachovalou urbanistickou strukturou .Struktura parcel a sféšní krajina je narušena velikou hmotou polikliniky.</p> <p>Výšky a výšková regulace: Max výška hlavní římsy: 18,5 m  Max. Výška hřebene: 23,5 m</p> <p>Poznámky Stabilizované území</p>
01.3	<p>Oblast: <b>01.Centrum, nám. Horákové, Moskevská</b>  Vymezení území: Městský blok vymezený ulicemi Západní, Dr. Engla , Jaltská a Bělehradská  Charakteristika území: Uzavřený městský blok s typickou parcelací 19.století se zachovalou urbanistickou strukturou a sřešní krajinou</p> <p>Výšky a výšková regulace: Max výška hlavní římsy: 18,5 m  Max. Výška hřebene: 23,5 m</p> <p>Poznámky Stabilizované území</p>
01.4	<p>Oblast: <b>01.Centrum, nám. Horákové, Moskevská</b>  Vymezení území: Městský blok vymezený ulicemi Dr. Davida Bechera , Jaltská a Bělehradská  Charakteristika území: Uzavřený trojúhelníkový městský blok s typickou parcelací 19.století se zachovalou urbanistickou strukturou a i sřešní krajinou</p> <p>Výšky a výšková regulace: Max výška hlavní římsy: 17,5 m  Max. Výška hřebene: 22,5 m</p> <p>Poznámky Stabilizované území</p>
01.5	<p>Oblast: <b>01.Centrum, nám. Horákové, Moskevská</b>  Vymezení území: Městský blok vymezený ulicemi rymská Jízdárenská,Moskevská a nám. Dr M. Horákové  Charakteristika území: Uzavřený klasický městský blok s typickou parcelací 19.století se zachovalou urbanistickou strukturou a i sřešní krajinou</p> <p>Výšky a výšková regulace: Max výška hlavní římsy: 15,0 m  Max. Výška hřebene: 18,5 m</p> <p>Poznámky Stabilizované území Doporučujeme ochránit zbytek nezastavěného vnitrobloku</p>
01.6	<p>Oblast: <b>01.Centrum, nám. Horákové, Moskevská</b>  Vymezení území: Náměsí Dr.M. Horákové  Charakteristika území: Náměstí s parkovou úpravou a dvoupodlažní stavbou občanské vybavenosti</p> <p>Výšky a výšková regulace: Max výška hlavní římsy: stav.  Max. Výška hřebene: stav.</p> <p>Poznámky Stabilizované území</p>
01.7	<p>Oblast: <b>01.Centrum, nám. Horákové, Moskevská</b>  Vymezení území: Městský blok vymezený ulicemi Jaltská, Bělehradská, Moskevská, a nám.Dr.M.Horákové  Charakteristika území: Uzavřený klasický městský blok s typickou parcelací 19.století se zachovalou urbanistickou strukturou a i sřešní krajinou</p> <p>Výšky a výšková regulace: Max výška hlavní římsy: 16,0 m  Max. Výška hřebene: 20,5 m</p> <p>Poznámky Stabilizované území</p>
01.8	<p>Oblast: <b>01.Centrum, nám. Horákové, Moskevská</b>  Vymezení území: Městský blok vymezený ulicemi Dr. Davida Bechera , Jaltská, Bělehradská a Moskevská  Charakteristika území: Uzavřený klasický městský blok s typickou parcelací 19.století se zachovalou urbanistickou strukturou a i sřešní krajinou</p> <p>Výšky a výšková regulace: Max výška hlavní římsy: 18,0 m  Max. Výška hřebene: 22,5 m</p> <p>Poznámky Stabilizované území. Nezvyšovat úroveň zástavby vnitrobloku.</p>



**Prostorová regulace Karlovy Vary – lázeňské centrum**

Kód území	Charakteristika území
<b>01.9</b>	<p>Oblast: <b>01.Centrum, nám. Horákové, Moskevská</b>  Vymezení území: Blok zástavby izolovaných objektů vymezený ulicemi Moskevská, Jízdárenská, Vrázova  Charakteristika území: Blok s samostatnými historickými objekty občanské vybavenosti.Významný objekt základní školy</p> <p>Výšky a výšková regulace: Max výška hlavní římsy: 17,0 m  Max. Výška hřebene: 22,0 m</p> <p>Poznámky: Stabilizované území</p>
<b>01.10</b>	<p>Oblast: <b>01.Centrum, nám. Horákové, Moskevská</b>  Vymezení území: Blok zástavby izolovaných objektů vymezený ulicemi Moskevská, nám.Dr.M. Horákové Jízdárenská, Vrázova  Charakteristika území: Blok se samostatnými objekty občanské vybavenosti.Významný objekt Magistrátu města a historický objekt Okresního soudu</p> <p>Výšky a výšková regulace: Max výška hlavní římsy: 22,5 m  Max. Výška hřebene: 27,0 m</p> <p>Poznámky:</p>
<b>01.11</b>	<p>Oblast: <b>01.Centrum, nám. Horákové, Moskevská</b>  Vymezení území: Blok zástavbyhistorických izolovaných objektů vymezený ulicemi Moskevská a Svahová  Charakteristika území: Blok se samostatnými objekty občanské vybavenosti.Významný objekt Magistrátu města a historický objekt Okresního soudu</p> <p>Výšky a výšková regulace: Max výška hlavní římsy: 16,5 m  Max. Výška hřebene: 22,5 m</p> <p>Poznámky:</p>
<b>01.12</b>	<p>Oblast: <b>01.Centrum, nám. Horákové, Moskevská</b>  Vymezení území: Městský blok vymezený ulicemi Moskevská, Krále Jiřího a Svahová  Charakteristika území: Uzavřený klasický městský blok s typickou parcelací 19.století se zachovalou urbanistickou strukturou a i střešní krajinou</p> <p>Výšky a výšková regulace: Max výška hlavní římsy: 16,0 m  Max. Výška hřebene: 21,5 m</p> <p>Poznámky: Stabilizované území. Nezvyšovat úroveň zástavby vnitrobloku.</p>
<b>02.1</b>	<p>Oblast: <b>02.T.G. Masaryka, Alžbětiny Lázně</b>  Vymezení území: Městský blok vymezený ulicemi T.G. Masaryka, Varšavská a Zeyerova  Charakteristika území: Uzavřený městský blok s typickou parcelací 19.století se zachovalou urbanistickou strukturou a střešní krajinou</p> <p>Výšky a výšková regulace: Max výška hlavní římsy: 17,5 m  Max. Výška hřebene: 22,5 m</p> <p>Poznámky: Stabilizované území</p>
<b>02.2</b>	<p>Oblast: <b>02.T.G. Masaryka, Alžbětiny Lázně</b>  Vymezení území: Městský blok vymezený ulicemi T.G. Masaryka, Varšavská, Zeyerova a Jugoslávská  Charakteristika území: Stavebně uzavřený městský blok z19.století s dominantní historickou budovou Národního domu</p> <p>Výšky a výšková regulace: Max výška hlavní římsy: 20,0 m  Max. Výška hřebene: 26,0 m</p> <p>Poznámky: Stabilizované území</p>
<b>02.3</b>	<p>Oblast: <b>02.T.G. Masaryka, Alžbětiny Lázně</b>  Vymezení území: Městský blok vymezený ulicemi Jugoslávská, Varšavská a Bulharská  Charakteristika území: Uzavřený městský blok s typickou parcelací 19.století se zachovalou urbanistickou strukturou a střešní krajinou</p> <p>Výšky a výšková regulace: Max výška hlavní římsy: 20,0 m  Max. Výška hřebene: 26,0 m</p> <p>Poznámky: Stabilizované území Doporučujeme ochránit zbytek nezastavěného vnitrobloku</p>
<b>02.4</b>	<p>Oblast: <b>02.T.G. Masaryka, Alžbětiny Lázně</b>  Vymezení území: Samostatný blok historické budovy Alžbětiných lázní  Charakteristika území: Samostatně stojící historická budova Alžbětiných lázní ve Smetanových sadech</p> <p>Výšky a výšková regulace: Max výška hlavní římsy: stav.  Max. Výška hřebene: stav.</p> <p>Poznámky: Stabilizované lázeňské území</p>

**Prostorová regulace Karlovy Vary – lázeňské centrum**

Kód území	Charakteristika území
<b>02.5</b>	<p>Oblast: <b>02.T.G. Masaryka, Alžbětiny Lázně</b>  Vymezení území: Městský blok vymezený ulicemi Jugoslávská, Bulharská a T.G. Masaryka  Charakteristika území: Malý uzavřený městský blok pěti objektů se zachovalou urbanistickou strukturou a střešní krajinou</p> <p>Výšky a výšková regulace: Max výška hlavní římsy: 18,5 m  Max. Výška hřebene: 24,0 m</p> <p>Poznámky: Stabilizované území</p>
<b>02.6</b>	<p>Oblast: <b>02.T.G. Masaryka, Alžbětiny Lázně</b>  Vymezení území: Městský blok vymezený ulicemi Bulharská, T.G. Masaryka a Smetanovými sady  Charakteristika území: Kompaktní řada objektů podél ulice T.G. Masaryka</p> <p>Výšky a výšková regulace: Max výška hlavní římsy: 18,5 m  Max. Výška hřebene: 24,0 m</p> <p>Poznámky: Stabilizované území</p>
<b>02.7</b>	<p>Oblast: <b>02.T.G. Masaryka, Alžbětiny Lázně</b>  Vymezení území: Městský blok vymezený ulicemi Zeyerova, T.G. Masaryka, Dr.Davida Bechera a náměstím Republiky  Charakteristika území: Uzavřený městský blok s typickou parcelací 19.století se zachovalou urbanistickou strukturou a střešní krajinou</p> <p>Výšky a výšková regulace: Max výška hlavní římsy: 20,0 m  Max. Výška hřebene: 26,0 m</p> <p>Poznámky: Stabilizované území</p>
<b>02.8</b>	<p>Oblast: <b>02.T.G. Masaryka, Alžbětiny Lázně</b>  Vymezení území: Městský blok vymezený ulicemi Zeyerova, T.G. Masaryka, Dr.Davida Bechera  Charakteristika území: Uzavřený městský blok s typickou parcelací 19.století se zachovalou urbanistickou strukturou a střešní krajinou</p> <p>Výšky a výšková regulace: Max výška hlavní římsy: 19,0 m  Max. Výška hřebene: 25,0 m</p> <p>Poznámky: Stabilizované území</p>
<b>02.9</b>	<p>Oblast: <b>02.T.G. Masaryka, Alžbětiny Lázně</b>  Vymezení území: Městský blok vymezený ulicemi T.G. Masaryka, Dr.Davida Bechera a Krále Jiřího  Charakteristika území: Městský blok tvořený kompaktní řadou domů podél ulice Dr. Davida Bechera a T.G. Masaryka a s typickou parcelací 19.století, blok se rozvíjí směrem k ulici Krále Jiřího. Zachovává střešní krajinu.</p> <p>Výšky a výšková regulace: Max výška hlavní římsy: 20,0 m  Max. Výška hřebene: 25,0 m</p> <p>Poznámky: Stabilizované území</p>
<b>03.1</b>	<p>Oblast: <b>03. Varšavská ulice</b>  Vymezení území: Městský blok vymezený ulicemi Varšavská, Horova a autobusovým nádražím  Charakteristika území: Vymezený blok je nezasatvěný, jedná se o přestavbové území.</p> <p>Výšky a výšková regulace: Max výška hlavní římsy: 20,0 m  Max. Výška hřebene: 26,0 m</p> <p>Poznámky: Přestavbové území</p>
<b>03.2</b>	<p>Oblast: <b>03. Varšavská ulice</b>  Vymezení území: Autobusové nádraží a Horova ulice  Charakteristika území: Soliterní objekt tržnice</p> <p>Výšky a výšková regulace: Max výška hlavní římsy: stav.  Max. Výška hřebene: stav.</p> <p>Poznámky:</p>
<b>03.3</b>	<p>Oblast: <b>03. Varšavská ulice</b>  Vymezení území: Ulice Varšavská, Horova a Bulharská  Charakteristika území: Kompaktní bloková zástavba</p> <p>Výšky a výšková regulace: Max výška hlavní římsy: 20,0 m  Max. Výška hřebene: 26,0 m</p> <p>Poznámky:</p>

**Prostorová regulace Karlovy Vary – lázeňské centrum**

Kód území	Charakteristika území
<b>04.1</b>	<p>Oblast: <b>04. Horova ul., Solivárna</b>  Vymezení území: Ulice U Solivárny, vodní tok Teplá a Ohře  Charakteristika území: Objekty správy Lázeňských parků</p> <p>Výšky a výšková regulace: Max výška hlavní římsy: 19,0 m  Max. Výška hřebene: 23,5 m</p> <p>Poznámky</p>
<b>04.2</b>	<p>Oblast: <b>04. Horova ul., Solivárna</b>  Vymezení území: Ulice Horova, nábřeží Osvobození, U Solivárny  Charakteristika území: Solitérní objekty</p> <p>Výšky a výšková regulace: Max výška hlavní římsy: 19,0 m  Max. Výška hřebene: 23,5 m</p> <p>Poznámky</p>
<b>05.1</b>	<p>Oblast: <b>05. Vítězná ul., Čerták</b>  Vymezení území: Ulice Nábřeží Jana Palacha, Foersterova, Karla Čapka  Charakteristika území: Kompaktní bloková zástavba</p> <p>Výšky a výšková regulace: Max výška hlavní římsy: 19,0 m  Max. Výška hřebene: 23,5 m</p> <p>Poznámky</p>
<b>05.2</b>	<p>Oblast: <b>05. Vítězná ul., Čerták</b>  Vymezení území: Ulice Nábřeží Jana Palacha, Jateční, Karla Čapka, Foersterova  Charakteristika území: Kompaktní bloková zástavba</p> <p>Výšky a výšková regulace: Max výška hlavní římsy: 19,0 m  Max. Výška hřebene: 23,5 m</p> <p>Poznámky</p>
<b>05.3</b>	<p>Oblast: <b>05. Vítězná ul., Čerták</b>  Vymezení území: Ulice Nábřeží Jana Palacha, Karla Čapka, Foersterova, Koptova  Charakteristika území: Kompaktní bloková zástavba</p> <p>Výšky a výšková regulace: Max výška hlavní římsy: 19,0 m  Max. Výška hřebene: 23,5 m</p> <p>Poznámky</p>
<b>05.4</b>	<p>Oblast: <b>05. Vítězná ul., Čerták</b>  Vymezení území: Ulice Vítězná, Foersterova, Karla Čapka, Jateční  Charakteristika území: Bloková zástavba</p> <p>Výšky a výšková regulace: Max výška hlavní římsy: 19,0 m  Max. Výška hřebene: 23,5 m</p> <p>Poznámky</p>
<b>05.5</b>	<p>Oblast: <b>05. Vítězná ul., Čerták</b>  Vymezení území: Ulice Vítězná, nábřeží Jana Palacha, Koptova, Foersterova  Charakteristika území: Kompaktní bloková zástavba</p> <p>Výšky a výšková regulace: Max výška hlavní římsy: 19,0 m  Max. Výška hřebene: 23,5 m</p> <p>Poznámky</p>
<b>06.1</b>	<p>Oblast: <b>06. nábř. J. Palacha, I.P.Pavlova</b>  Vymezení území: Ulice nábřeží Jana Palacha, I. P. Pavlova  Charakteristika území: Bloková zástavba</p> <p>Výšky a výšková regulace: Max výška hlavní římsy: 18,5 m  Max. Výška hřebene: 22,5 m</p> <p>Poznámky</p>
<b>06.2</b>	<p>Oblast: <b>06. nábř. J. Palacha, I.P.Pavlova</b>  Vymezení území: Ulice I. P. Pavlova, Bezručova  Charakteristika území: Kompaktní řadová zástavba</p> <p>Výšky a výšková regulace: Max výška hlavní římsy: 19,5 m  Max. Výška hřebene: 26,0 m</p> <p>Poznámky</p>

**Prostorová regulace Karlovy Vary – lázeňské centrum**

Kód území	Charakteristika území
<b>06.3</b>	<p>Oblast: <b>06. nábř. J. Palacha, I.P.Pavlova</b>  Vymezení území: Ulice I. P. Pavlova, Bezručova  Charakteristika území: Solitérní objekt bytového domu</p> <p>Výšky a výšková regulace: Max výška hlavní římsy: 10,0 m  Max. Výška hřebene: 14,0 m</p> <p>Poznámky</p>
<b>07.1</b>	<p>Oblast: <b>07. Sokolský vrch</b>  Vymezení území: Ulice Křížkova, Krále Jiřího  Charakteristika území: Solitérní objekt restaurace</p> <p>Výšky a výšková regulace: Max výška hlavní římsy: stav.  Max. Výška hřebene: stav.</p> <p>Poznámky</p>
<b>07.2</b>	<p>Oblast: <b>07. Sokolský vrch</b>  Vymezení území: Solitérní objekty san. Myslivna  Charakteristika území: Solitérní objekty san. Myslivna</p> <p>Výšky a výšková regulace: Max výška hlavní římsy: stav.  Max. Výška hřebene: stav.</p> <p>Poznámky</p>
<b>07.3</b>	<p>Oblast: <b>07. Sokolský vrch</b>  Vymezení území: Solitérní objekt kavárna Jelení skok  Charakteristika území: Solitérní objekt kavárna Jelení skok</p> <p>Výšky a výšková regulace: Max výška hlavní římsy: stav.  Max. Výška hřebene: stav.</p> <p>Poznámky</p>
<b>07.4</b>	<p>Oblast: <b>07. Sokolský vrch</b>  Vymezení území: Solitérní objekt lanovky  Charakteristika území: Solitérní objekt lanovky</p> <p>Výšky a výšková regulace: Max výška hlavní římsy: stav.  Max. Výška hřebene: stav.</p> <p>Poznámky</p>
<b>08.1</b>	<p>Oblast: <b>08. Krále Jiřího, Sadová, West End</b>  Vymezení území: Ulice Krále Jiřího, Svahová  Charakteristika území: Solitérní vilová zástavba</p> <p>Výšky a výšková regulace: Max výška hlavní římsy: 17,0 m  Max. Výška hřebene: 24,0 m</p> <p>Poznámky</p>
<b>08.2</b>	<p>Oblast: <b>08. Krále Jiřího, Sadová, West End</b>  Vymezení území: Ulice Krále Jiřího  Charakteristika území: Solitérní vilová zástavba</p> <p>Výšky a výšková regulace: Max výška hlavní římsy: 16,0 m  Max. Výška hřebene: 23,0 m</p> <p>Poznámky</p>
<b>08.3</b>	<p>Oblast: <b>08. Krále Jiřího, Sadová, West End</b>  Vymezení území: Ulice Krále Jiřího  Charakteristika území: Solitérní vilová zástavba</p> <p>Výšky a výšková regulace: Max výška hlavní římsy: 13,0 – 16,0 m  Max. Výška hřebene: 21,0 – 23,0 m</p> <p>Poznámky</p>
<b>08.4</b>	<p>Oblast: <b>08. Krále Jiřího, Sadová, West End</b>  Vymezení území: Ulice Krále Jiřího  Charakteristika území: Solitérní vilová zástavba</p> <p>Výšky a výšková regulace: Max výška hlavní římsy: stav.  Max. Výška hřebene: stav.</p> <p>Poznámky</p>

**Prostorová regulace Karlovy Vary – lázeňské centrum**

Kód území	Charakteristika území
<b>08.5</b>	<p>Oblast: <b>08. Krále Jiřího, Sadová, West End</b>  Vymezení území: Ulice Krále Jiřího, Zahradní  Charakteristika území: Solitérní vilová zástavba</p> <p>Výšky a výšková regulace: Max výška hlavní římsy: 20,0 m  Max. Výška hřebene: 25,0 m</p> <p>Poznámky</p>
<b>08.6</b>	<p>Oblast: <b>08. Krále Jiřího, Sadová, West End</b>  Vymezení území: Ulice Krále Jiřího, Zahradní, Poděbradská  Charakteristika území: Solitérní vilová zástavba, objekt školy</p> <p>Výšky a výšková regulace: Max výška hlavní římsy: 16,0 m  Max. Výška hřebene: 23,0 m</p> <p>Poznámky</p>
<b>08.7</b>	<p>Oblast: <b>08. Krále Jiřího, Sadová, West End</b>  Vymezení území: Ulice Krále Jiřího, Poděbradská, Sadová, Petra Velikého  Charakteristika území: Solitérní vilová zástavba, kompaktní řadová zástavba podél ulice Sadová</p> <p>Výšky a výšková regulace: Max výška hlavní římsy: 13,0 – 21,0 m  Max. Výška hřebene: 19,0 – 25,0 m</p> <p>Poznámky</p>
<b>08.8</b>	<p>Oblast: <b>08. Krále Jiřího, Sadová, West End</b>  Vymezení území: Ulice Sadová, Poděbradská, Zahradní  Charakteristika území: Solitérní vilová zástavba, kompaktní řadová zástavba podél ulice Sadová</p> <p>Výšky a výšková regulace: Max výška hlavní římsy: 13,0 – 22,0 m  Max. Výška hřebene: 19,0 – 26,0 m</p> <p>Poznámky</p>
<b>08.9</b>	<p>Oblast: <b>08. Krále Jiřího, Sadová, West End</b>  Vymezení území: Ulice Sadová, Petra Velikého  Charakteristika území: Solitérní vilová zástavba, kompaktní řadová zástavba podél části ulice Sadová</p> <p>Výšky a výšková regulace: Max výška hlavní římsy: 18,0 m  Max. Výška hřebene: 23,0 m</p> <p>Poznámky</p>
<b>08.10</b>	<p>Oblast: <b>08. Krále Jiřího, Sadová, West End</b>  Vymezení území: Ulice Sadová  Charakteristika území: Kompaktní řadová zástavba podél ulice Sadová</p> <p>Výšky a výšková regulace: Max výška hlavní římsy: 18,0 m  Max. Výška hřebene: 23,0 m</p> <p>Poznámky</p>
<b>09.1</b>	<p>Oblast: <b>09. Křížíkova</b>  Vymezení území: Ulice Křížíkova  Charakteristika území: Solitérní vilová zástavba</p> <p>Výšky a výšková regulace: Max výška hlavní římsy: 14,0 m  Max. Výška hřebene: 19,0 m</p> <p>Poznámky</p>
<b>09.2</b>	<p>Oblast: <b>09. Křížíkova</b>  Vymezení území: Ulice Křížíkova  Charakteristika území: Solitérní vilová zástavba</p> <p>Výšky a výšková regulace: Max výška hlavní římsy: 14,0 m  Max. Výška hřebene: 19,0 m</p> <p>Poznámky</p>
<b>10.1</b>	<p>Oblast: <b>10. Thermal</b>  Vymezení území: Samostatný blok hotelu Thermal  Charakteristika území: Solitérní objekt hotelu Thermal</p> <p>Výšky a výšková regulace: Max výška hlavní římsy: stav.  Max. Výška hřebene: stav.</p> <p>Poznámky</p>

**Prostorová regulace Karlovy Vary – lázeňské centrum**

Kód území	Charakteristika území
11.1	<p>Oblast: <b>11. Kolonády</b>  Vymezení území: Ulice Zahradní, Mlýnské nábřeží, Dvořákovy sady  Charakteristika území: Solitérní objekt LD Dadový pramen</p> <p>Výšky a výšková regulace: Max výška hlavní římsy: stav.  Max. Výška hřebene: stav.</p> <p>Poznámky</p>
11.2	<p>Oblast: <b>11. Kolonády</b>  Vymezení území: Samostatný blok Lázně III  Charakteristika území: Solitérní objekt Lázně III</p> <p>Výšky a výšková regulace: Max výška hlavní římsy: stav.  Max. Výška hřebene: stav.</p> <p>Poznámky</p>
11.3	<p>Oblast: <b>11. Kolonády</b>  Vymezení území: Samostatný blok Mlýnské kolonády  Charakteristika území: Solitérní objekt Mlýnská kolonáda</p> <p>Výšky a výšková regulace: Max výška hlavní římsy: stav.  Max. Výška hřebene: stav.</p> <p>Poznámky</p>
11.4	<p>Oblast: <b>11. Kolonády</b>  Vymezení území: Ulice Lázeňská, Zámecký vrch  Charakteristika území: Řadová zástavba</p> <p>Výšky a výšková regulace: Max výška hlavní římsy: 15,0 m  Max. Výška hřebene: 19,5 m</p> <p>Poznámky</p>
11.5	<p>Oblast: <b>11. Kolonády</b>  Vymezení území: Ulice Lázeňská, Tržiště, Zámecký vrch  Charakteristika území: Řadová zástavba, dominantní objekt Tržní kolonády</p> <p>Výšky a výšková regulace: Max výška hlavní římsy: max.stav. - výkr.  Max. Výška hřebene: max.stav. - výkr.</p> <p>Poznámky</p>
11.6	<p>Oblast: <b>11. Kolonády</b>  Vymezení území: Lázeňská ulice, Špitálská lávka, Mlýnský most  Charakteristika území: Kompaktní řadová zástavba</p> <p>Výšky a výšková regulace: Max výška hlavní římsy: stav.  Max. Výška hřebene: stav.</p> <p>Poznámky</p>
11.7	<p>Oblast: <b>11. Kolonády</b>  Vymezení území: Lázeňská ulice, Špitálská lávka  Charakteristika území: Solitérní objekt městského domu</p> <p>Výšky a výšková regulace: Max výška hlavní římsy: stav.  Max. Výška hřebene: stav.</p> <p>Poznámky</p>
11.8	<p>Oblast: <b>11. Kolonády</b>  Vymezení území: Ulice Tržiště, Vřídelní lávka  Charakteristika území: Kompaktní řadová zástavba</p> <p>Výšky a výšková regulace: Max výška hlavní římsy: stav.  Max. Výška hřebene: stav.</p> <p>Poznámky</p>
11.9	<p>Oblast: <b>11. Kolonády</b>  Vymezení území: Samostatný blok Vřídelní kolonády  Charakteristika území: Solitérní památkový objekt Vřídelní kolonáda</p> <p>Výšky a výšková regulace: Max výška hlavní římsy: stav.  Max. Výška hřebene: stav.</p> <p>Poznámky</p>

**Prostorová regulace Karlovy Vary – lázeňské centrum**

Kód území	Charakteristika území
<b>11.10</b>	<p>Oblast: <b>11. Kolonády</b>  Vymezení území: Ulice tržiště, Vřídelní kolonáda  Charakteristika území: Kompaktní řadová zástavba</p> <p>Výšky a výšková regulace: Max výška hlavní římsy: 17,0 m  Max. Výška hřebene: 22,0 m</p> <p>Poznámky</p>
<b>11.11</b>	<p>Oblast: <b>11. Kolonády</b>  Vymezení území: Ulice tržiště, Vřídelní kolonáda, Jánský most  Charakteristika území: Soliterní objekt</p> <p>Výšky a výšková regulace: Max výška hlavní římsy: stav.  Max. Výška hřebene: stav.</p> <p>Poznámky</p>
<b>12.1</b>	<p>Oblast: <b>12. Vřídelní, Ondřejská</b>  Vymezení území: Samostatný blok hotelu Pavlov Bristol Group  Charakteristika území: Soliterní objekt hotelu Pavlov Bristol Group</p> <p>Výšky a výšková regulace: Max výška hlavní římsy: stav.  Max. Výška hřebene: stav.</p> <p>Poznámky</p>
<b>12.2</b>	<p>Oblast: <b>12. Vřídelní, Ondřejská</b>  Vymezení území: Samostatný blok OC Atrium  Charakteristika území: Soliterní objekt OC Atrium</p> <p>Výšky a výšková regulace: Max výška hlavní římsy: stav.  Max. Výška hřebene: stav.</p> <p>Poznámky</p>
<b>12.3</b>	<p>Oblast: <b>12. Vřídelní, Ondřejská</b>  Vymezení území: Ulice I. P. Pavlova, Karla IV.  Charakteristika území: Kompaktní řadová zástavba</p> <p>Výšky a výšková regulace: Max výška hlavní římsy: 20,0 m  Max. Výška hřebene: 25,0 m</p> <p>Poznámky</p>
<b>12.4</b>	<p>Oblast: <b>12. Vřídelní, Ondřejská</b>  Vymezení území: Ulice I. P. Pavlova, Vřídelní, Ondřejská  Charakteristika území: Řadová zástavba</p> <p>Výšky a výšková regulace: Max výška hlavní římsy: 12,0 – 20,0 m  Max. Výška hřebene: 16,0 – 25,0 m</p> <p>Poznámky</p>
<b>12.5</b>	<p>Oblast: <b>12. Vřídelní, Ondřejská</b>  Vymezení území: Ulice Ondřejská, Bezručova  Charakteristika území: Soliterní objekt</p> <p>Výšky a výšková regulace: Max výška hlavní římsy: 14,0 m  Max. Výška hřebene: 18,0 m</p> <p>Poznámky</p>
<b>12.6</b>	<p>Oblast: <b>12. Vřídelní, Ondřejská</b>  Vymezení území: Samostatný blok Ondřejské kaple  Charakteristika území: Soliterní objekt Ondřejské kaple</p> <p>Výšky a výšková regulace: Max výška hlavní římsy: stav.  Max. Výška hřebene: stav.</p> <p>Poznámky</p>
<b>12.7</b>	<p>Oblast: <b>12. Vřídelní, Ondřejská</b>  Vymezení území: Ulice Ondřejská, Na Vyhlídce, Vřídelní  Charakteristika území: Řadová zástavba podél ulice Ondřejská, soliterní vilová zástavba podél ulice Na Vyhlídce</p> <p>Výšky a výšková regulace: Max výška hlavní římsy: 8,0 – 18,0 m  Max. Výška hřebene: 15,0 – 23,0 m</p> <p>Poznámky</p>

**Prostorová regulace Karlovy Vary – lázeňské centrum**

Kód území	Charakteristika území	
13.1	Oblast: Vymezení území: Charakteristika území:	<b>13. Zámecký vrch, Pod Jelením skokem</b> Ulice Zámecký vrch, blok Lázní III, Skalníkovy sady Solitérní vilová zástavba
	Výšky a výšková regulace:	Max výška hlavní římsy: stav. Max. Výška hřebene: stav.
	Poznámky	
13.2	Oblast: Vymezení území: Charakteristika území:	<b>13. Zámecký vrch, Pod Jelením skokem</b> Ulice Zámecký vrch, Skalníkovy sady Řadová zástavba
	Výšky a výšková regulace:	Max výška hlavní římsy: stav. Max. Výška hřebene: stav.
	Poznámky	
13.3	Oblast: Vymezení území: Charakteristika území:	<b>13. Zámecký vrch, Pod Jelením skokem</b> Ulice Zámecký vrch Řadová zástavba
	Výšky a výšková regulace:	Max výška hlavní římsy: stav. Max. Výška hřebene: stav.
	Poznámky	
13.4	Oblast: Vymezení území: Charakteristika území:	<b>13. Zámecký vrch, Pod Jelením skokem</b> Ulice Zámecký vrch Řadová zástavba
	Výšky a výšková regulace:	Max výška hlavní římsy: stav. Max. Výška hřebene: stav.
	Poznámky	
13.5	Oblast: Vymezení území: Charakteristika území:	<b>13. Zámecký vrch, Pod Jelením skokem</b> Ulice Zámecký vrch Řadová zástavba
	Výšky a výšková regulace:	Max výška hlavní římsy: stav. Max. Výška hřebene: stav.
	Poznámky	
13.6	Oblast: Vymezení území: Charakteristika území:	<b>13. Zámecký vrch, Pod Jelením skokem</b> Ulice Pod Jelením skokem, Zámecký vrch Řadová zástavba
	Výšky a výšková regulace:	Max výška hlavní římsy: stav. Max. Výška hřebene: stav.
	Poznámky	
13.7	Oblast: Vymezení území: Charakteristika území:	<b>13. Zámecký vrch, Pod Jelením skokem</b> Ulice Pod Jelením skokem Řadová zástavba
	Výšky a výšková regulace:	Max výška hlavní římsy: 14,0 – 18,0 m Max. Výška hřebene: 19,0 – 24,0 m
	Poznámky	
13.8	Oblast: Vymezení území: Charakteristika území:	<b>13. Zámecký vrch, Pod Jelením skokem</b> Ulice Tržiště, Pod Jelením skokem, Luční vrch Kompaktní řadová zástavba
	Výšky a výšková regulace:	Max výška hlavní římsy: stav. Max. Výška hřebene: stav.
	Poznámky	
13.9	Oblast: Vymezení území: Charakteristika území:	<b>13. Zámecký vrch, Pod Jelením skokem</b> Ulice Stará louka, Luční vrch Kompaktní řadová zástavba
	Výšky a výšková regulace:	Max výška hlavní římsy: stav. Max. Výška hřebene: stav.
	Poznámky	



**Prostorová regulace Karlovy Vary – lázeňské centrum**

Kód území	Charakteristika území	
<b>13.10</b>	Oblast: Vymezení území: Charakteristika území:	<b>13. Zámecký vrch, Pod Jelením skokem</b> Ulice Pod Jelením skokem, Luční vrch Solitérní objekt městského domu
	Výšky a výšková regulace:	Max výška hlavní římsy: 14,0 m Max. Výška hřebene: 19,0 m
	Poznámky	
<b>13.11</b>	Oblast: Vymezení území: Charakteristika území:	<b>13. Zámecký vrch, Pod Jelením skokem</b> Ulice Stará louka, Luční vrch Řadová zástavba
	Výšky a výšková regulace:	Max výška hlavní římsy: stav. Max. Výška hřebene: stav.
	Poznámky	
<b>13.12</b>	Oblast: Vymezení území: Charakteristika území:	<b>13. Zámecký vrch, Pod Jelením skokem</b> Ulice Luční vrch Řadová zástavba
	Výšky a výšková regulace:	Max výška hlavní římsy: 18,0 m Max. Výška hřebene: 22,0 m
	Poznámky	
<b>13.13</b>	Oblast: Vymezení území: Charakteristika území:	<b>13. Zámecký vrch, Pod Jelením skokem</b> Ulice Stará louka, Luční vrch Řadová zástavba
	Výšky a výšková regulace:	Max výška hlavní římsy: stav. Max. Výška hřebene: stav.
	Poznámky	
<b>13.14</b>	Oblast: Vymezení území: Charakteristika území:	<b>13. Zámecký vrch, Pod Jelením skokem</b> Ulice Stará louka, Mariánská Kompaktní řadová zástavba, solitérní objekt RD
	Výšky a výšková regulace:	Max výška hlavní římsy: 12,0 m Max. Výška hřebene: 15,0 m
	Poznámky	
<b>14.1</b>	Oblast: Vymezení území: Charakteristika území:	<b>14. Pupp, Mírové nám.</b> Samostatný blok hotelu Pupp Solitérní objekt hotelu Pupp
	Výšky a výšková regulace:	Max výška hlavní římsy: stav. Max. Výška hřebene: stav.
	Poznámky	
<b>15.1</b>	Oblast: Vymezení území: Charakteristika území:	<b>15. Divadelní n., Nová louka, Tylova</b> Náměstí Svobody, Ulice Moravská, Hálkův vrch Kompaktní řadová zástavba
	Výšky a výšková regulace:	Max výška hlavní římsy: stav. Max. Výška hřebene: stav.
	Poznámky	
<b>15.2</b>	Oblast: Vymezení území: Charakteristika území:	<b>15. Divadelní n., Nová louka, Tylova</b> Ulice Libušina, Hálkův vrch Solitérní vilová zástavba
	Výšky a výšková regulace:	Max výška hlavní římsy: 7,0 – 13,0 m Max. Výška hřebene: 12,0 – 19,0 m
	Poznámky	
<b>15.3</b>	Oblast: Vymezení území: Charakteristika území:	<b>15. Divadelní n., Nová louka, Tylova</b> Ulice Divadelní, Moravská, Libušina, Tylova, Husovo náměstí Kompaktní řadová zástavba
	Výšky a výšková regulace:	Max výška hlavní římsy: stav. Max. Výška hřebene: stav.
	Poznámky	

**Prostorová regulace Karlovy Vary – lázeňské centrum**

Kód území	Charakteristika území
15.4	<p>Oblast: <b>15. Divadelní n., Nová louka, Tylova</b>  Vymezení území: Samostatný blok Městského divadla v Karlových Varech  Charakteristika území: Solitérní objekt Městské divadlo v Karlových Varech</p> <p>Výšky a výšková regulace: Max výška hlavní římsy: stav.  Max. Výška hřebene: stav.</p> <p>Poznámky</p>
15.5	<p>Oblast: <b>15. Divadelní n., Nová louka, Tylova</b>  Vymezení území: Ulice Nová Louka, Divadelní, Husovo náměstí  Charakteristika území: Kompaktní řadová zástavba, solitérní objekt</p> <p>Výšky a výšková regulace: Max výška hlavní římsy: 11,0 m  Max. Výška hřebene: 17,0 m</p> <p>Poznámky</p>
15.6	<p>Oblast: <b>15. Divadelní n., Nová louka, Tylova</b>  Vymezení území: Solitérní objekt RD  Charakteristika území: Solitérní objekt RD</p> <p>Výšky a výšková regulace: Max výška hlavní římsy: stav.  Max. Výška hřebene: stav.</p> <p>Poznámky</p>
15.7	<p>Oblast: <b>15. Divadelní n., Nová louka, Tylova</b>  Vymezení území: Mariánskolázeňská ulice  Charakteristika území: Kompaktní řadová zástavba</p> <p>Výšky a výšková regulace: Max výška hlavní římsy: stav.  Max. Výška hřebene: stav.</p> <p>Poznámky</p>
15.8	<p>Oblast: <b>15. Divadelní n., Nová louka, Tylova</b>  Vymezení území: Ulice Mariánskolázeňská, Škroupova, Husovo náměstí  Charakteristika území: Kompaktní řadová zástavba</p> <p>Výšky a výšková regulace: Max výška hlavní římsy: 17,0 m  Max. Výška hřebene: 22,0 m</p> <p>Poznámky</p>
15.9	<p>Oblast: <b>15. Divadelní n., Nová louka, Tylova</b>  Vymezení území: Škroupova ulice, Husovo náměstí  Charakteristika území: Solitérní objekt</p> <p>Výšky a výšková regulace: Max výška hlavní římsy: stav.  Max. Výška hřebene: stav.</p> <p>Poznámky</p>
15.10	<p>Oblast: <b>15. Divadelní n., Nová louka, Tylova</b>  Vymezení území: Ulice Škroupova, Tylova, Nebozízek  Charakteristika území: Solitérní vilová zástavba</p> <p>Výšky a výšková regulace: Max výška hlavní římsy: 11,0 – 18,0 m  Max. Výška hřebene: 16,0 – 24,0 m</p> <p>Poznámky</p>
15.11	<p>Oblast: <b>15. Divadelní n., Nová louka, Tylova</b>  Vymezení území: Ulice Nebozízek  Charakteristika území: Kompaktní řadová zástavba</p> <p>Výšky a výšková regulace: Max výška hlavní římsy: 12,0 m  Max. Výška hřebene: 17,0 m</p> <p>Poznámky</p>
15.12	<p>Oblast: <b>15. Divadelní n., Nová louka, Tylova</b>  Vymezení území: Ulice Nebozízek  Charakteristika území: Kompaktní řadová zástavba</p> <p>Výšky a výšková regulace: Max výška hlavní římsy: 18,0 m  Max. Výška hřebene: 24,0 m</p> <p>Poznámky</p>

**Prostorová regulace Karlovy Vary – lázeňské centrum**

Kód území	Charakteristika území
<b>15.13</b>	<p>Oblast: <b>15. Divadelní n., Nová louka, Tylova</b>  Vymezení území: Ulice Nebozízek  Charakteristika území: Kompaktní řadová zástavba</p> <p>Výšky a výšková regulace: Max výška hlavní římsy: 18,0 m  Max. Výška hřebene: 24,0 m</p> <p>Poznámky</p>
<b>15.14</b>	<p>Oblast: <b>15. Divadelní n., Nová louka, Tylova</b>  Vymezení území: Ulice Nebozízek  Charakteristika území: Soliterní objekt RD</p> <p>Výšky a výšková regulace: Max výška hlavní římsy: 15,0 m  Max. Výška hřebene: 20,0 m</p> <p>Poznámky</p>
<b>16.1</b>	<p>Oblast: <b>16. Proluka u Vřídla (Fontána)</b>  Vymezení území: Samostatný blok kostela sv. Máří Magdaleny  Charakteristika území: Soliterní objekt kostela sv. Máří Magdaleny</p> <p>Výšky a výšková regulace: Max výška hlavní římsy: stav.  Max. Výška hřebene: stav.</p> <p>Poznámky</p>
<b>16.2</b>	<p>Oblast: <b>16. Proluka u Vřídla (Fontána)</b>  Vymezení území: Náměstí Svobody, ulice Vřídelská, Kolmá  Charakteristika území: Nezasťavěné území</p> <p>Výšky a výšková regulace: Max výška hlavní římsy: 9,5 – 18,0 m  Max. Výška hřebene: 14,0 – 23,0 m</p> <p>Poznámky</p>
<b>17.1</b>	<p>Oblast: <b>17. Kolmá, Na Vyhliďce, býv. zahradnictví</b>  Vymezení území: Ulice Na Vyhliďce, stezka Jeana de Carro  Charakteristika území: Soliterní vilová zástavba</p> <p>Výšky a výšková regulace: Max výška hlavní římsy: stav.  Max. Výška hřebene: stav.</p> <p>Poznámky</p>
<b>17.2</b>	<p>Oblast: <b>17. Kolmá, Na Vyhliďce, býv. zahradnictví</b>  Vymezení území: Stezka Jeana de Carro  Charakteristika území: Kompaktní řadová zástavba</p> <p>Výšky a výšková regulace: Max výška hlavní římsy: stav.  Max. Výška hřebene: stav.</p> <p>Poznámky</p>
<b>17.3</b>	<p>Oblast: <b>17. Kolmá, Na Vyhliďce, býv. zahradnictví</b>  Vymezení území: Ulice Kolmá  Charakteristika území: Řadová zástavba</p> <p>Výšky a výšková regulace: Max výška hlavní římsy: 17,0 m  Max. Výška hřebene: 23,0 m</p> <p>Poznámky</p>
<b>17.4</b>	<p>Oblast: <b>17. Kolmá, Na Vyhliďce, býv. zahradnictví</b>  Vymezení území: Ulice Kolmá, Na Vyhliďce  Charakteristika území: Řadová zástavba</p> <p>Výšky a výšková regulace: Max výška hlavní římsy: 10,0 – 14,0 m  Max. Výška hřebene: 14,0 – 18,0 m</p> <p>Poznámky</p>
<b>17.5</b>	<p>Oblast: <b>17. Kolmá, Na Vyhliďce, býv. zahradnictví</b>  Vymezení území: Samostatný blok Eden Group  Charakteristika území: Soliterní objekt Eden Group</p> <p>Výšky a výšková regulace: Max výška hlavní římsy: stav.  Max. Výška hřebene: stav.</p> <p>Poznámky</p>

**Prostorová regulace Karlovy Vary – lázeňské centrum**

Kód území	Charakteristika území
<b>17.6</b>	<p>Oblast: <b>17. Kolmá, Na Vyhlídce, býv. zahradnictví</b>  Vymezení území: Ulice Na Vyhlídce  Charakteristika území: Kompaktní řadová zástavba</p> <p>Výšky a výšková regulace: Max výška hlavní římsy: 10,0 m  Max. Výška hřebene: 14,0 m</p> <p>Poznámky</p>
<b>18.1</b>	<p>Oblast: <b>18. Petřín, Moravská</b>  Vymezení území: Ulice Kolmá, Petřín  Charakteristika území: Kompaktní řadová zástavba</p> <p>Výšky a výšková regulace: Max výška hlavní římsy: 17,0 m  Max. Výška hřebene: 23,0 m</p> <p>Poznámky</p>
<b>18.2</b>	<p>Oblast: <b>18. Petřín, Moravská</b>  Vymezení území: Ulice Kolmá, Petřín, Raisova  Charakteristika území: Blokovaná zástavba</p> <p>Výšky a výšková regulace: Max výška hlavní římsy: 14,0 – 18,0 m  Max. Výška hřebene: 17,0 – 23,0 m</p> <p>Poznámky</p>
<b>18.3</b>	<p>Oblast: <b>18. Petřín, Moravská</b>  Vymezení území: Ulice Raisova, Petřín, Hynaisova  Charakteristika území: Kompaktní blokovaná zástavba</p> <p>Výšky a výšková regulace: Max výška hlavní římsy: 17,0 m  Max. Výška hřebene: 22,0 m</p> <p>Poznámky</p>
<b>18.4</b>	<p>Oblast: <b>18. Petřín, Moravská</b>  Vymezení území: Ulice Petřín, Moravská  Charakteristika území: Kompaktní řadová zástavba</p> <p>Výšky a výšková regulace: Max výška hlavní římsy: 16,0 m  Max. Výška hřebene: 20,0 m</p> <p>Poznámky</p>
<b>18.5</b>	<p>Oblast: <b>18. Petřín, Moravská</b>  Vymezení území: Ulice Petřín, Moravská  Charakteristika území: Řadová zástavba, solitérní vilová zástavba</p> <p>Výšky a výšková regulace: Max výška hlavní římsy: 12,0 – 18,0 m  Max. Výška hřebene: 16,0 – 23,0 m</p> <p>Poznámky</p>
<b>18.6</b>	<p>Oblast: <b>18. Petřín, Moravská</b>  Vymezení území: Ulice Moravská  Charakteristika území: Řadová zástavba, solitérní objekt RD</p> <p>Výšky a výšková regulace: Max výška hlavní římsy: 18,0 m  Max. Výška hřebene: 23,0 m</p> <p>Poznámky</p>
<b>18.7</b>	<p>Oblast: <b>18. Petřín, Moravská</b>  Vymezení území: Ulice Moravská, Libušina, Vyšehradská  Charakteristika území: Řadová zástavba</p> <p>Výšky a výšková regulace: Max výška hlavní římsy: 9,0 – 18,0 m  Max. Výška hřebene: 15,0 – 23,0 m</p> <p>Poznámky</p>
<b>18.8</b>	<p>Oblast: <b>18. Petřín, Moravská</b>  Vymezení území: Ulice Vyšehradská, Libušina  Charakteristika území: Řadová zástavba, solitérní zástavba</p> <p>Výšky a výšková regulace: Max výška hlavní římsy: 14,0 m  Max. Výška hřebene: 19,0 m</p> <p>Poznámky</p>

**Prostorová regulace Karlovy Vary – lázeňské centrum**

Kód území	Charakteristika území
<b>18.9</b>	<p>Oblast: <b>18. Petřín, Moravská</b>  Vymezení území: Ulice Libušina, Vyšehradská, Moravská  Charakteristika území: Kombinovaná zástavba. Na severozápadě je řadová uliční zástavba. Na jihovýchodě území se nachází základní škola, na jihu bytový dům.</p> <p>Výšky a výšková regulace: Max výška hlavní římsy: 18,0 m  Max. Výška hřebene: 23,0 m</p> <p>Poznámky</p>
<b>18.10</b>	<p>Oblast: <b>18. Petřín, Moravská</b>  Vymezení území: Ulice Na Vyhlídce, Libušina, Moravská  Charakteristika území: Kompaktní městská bloková zástavba uzavřená.</p> <p>Výšky a výšková regulace: Max výška hlavní římsy: 16,0 m  Max. Výška hřebene: 20,0 m</p> <p>Poznámky</p>
<b>18.11</b>	<p>Oblast: <b>18. Petřín, Moravská</b>  Vymezení území: Ulice Na Vyhlídce, Hynaisova  Charakteristika území: Samostatně stojící objekt restaurace Panorama.</p> <p>Výšky a výšková regulace: Max výška hlavní římsy: stav.  Max. Výška hřebene: stav.</p> <p>Poznámky</p>
<b>19.1</b>	<p>Oblast: <b>19. Imperiál, Sanssouci</b>  Vymezení území: Ulice Libušina  Charakteristika území: Solitérní objekt Golfklub Imperial a stanice lanovky Imperial.</p> <p>Výšky a výšková regulace: Max výška hlavní římsy: stav.  Max. Výška hřebene: stav.</p> <p>Poznámky</p>
<b>19.2</b>	<p>Oblast: <b>19. Imperiál, Sanssouci</b>  Vymezení území: Ulice Libušina  Charakteristika území: Kombinovaná zástavba. Účelové objekty hotelu Imperial. Na západě území vilový objekt.</p> <p>Výšky a výšková regulace: Max výška hlavní římsy: 8,0 m  Max. Výška hřebene: 14,0 m</p> <p>Poznámky</p>
<b>19.3</b>	<p>Oblast: <b>19. Imperiál, Sanssouci</b>  Vymezení území: Ulice Libušina, U Imperialu  Charakteristika území: Solitérní zástavba. Na severu území je vilový objekt. Na jihu se nachází sportovní centrum s nafukovací tenisovou halou.</p> <p>Výšky a výšková regulace: Max výška hlavní římsy: 8,0 m  Max. Výška hřebene: 14,0 m</p> <p>Poznámky</p>
<b>19.4</b>	<p>Oblast: <b>19. Imperiál, Sanssouci</b>  Vymezení území: Ulice Libušina, U Imperialu, Zítkova  Charakteristika území: Solitérní objekt Základní školy v Kalových Varech.</p> <p>Výšky a výšková regulace: Max výška hlavní římsy: 11,0 m  Max. Výška hřebene: 16,0 m</p> <p>Poznámky</p>
<b>19.5</b>	<p>Oblast: <b>19. Imperiál, Sanssouci</b>  Vymezení území: Ulice Libušina, Na Vyhlídce, Zítkova  Charakteristika území: Kombinovaná zástavba. Na západě území se nachází dva vilové objekty. Na východní straně je pak řadová uliční zástavba.</p> <p>Výšky a výšková regulace: Max výška hlavní římsy: 12,0 m  Max. Výška hřebene: 17,0 m</p> <p>Poznámky</p>
<b>19.6</b>	<p>Oblast: <b>19. Imperiál, Sanssouci</b>  Vymezení území: Ulice Zítkova, Balbínova  Charakteristika území: Samostatně stojící objekt dětského domova.</p> <p>Výšky a výšková regulace: Max výška hlavní římsy: 12,0 m  Max. Výška hřebene: 18,0 m</p> <p>Poznámky</p>

**Prostorová regulace Karlovy Vary – lázeňské centrum**

Kód území	Charakteristika území
<b>19.7</b>	<p>Oblast: <b>19. Imperiál, Sanssouci</b>  Vymezení území: Ulice U Imperialu, Jarní, Na Milíři, Balbínova  Charakteristika území: Solitérní vilová zástavba. V Území se nachází lázeňský komplex Sanssouci.</p> <p>Výšky a výšková regulace: Max výška hlavní římsy: 14,0 m  Max. Výška hřebene: 20,0 m</p> <p>Poznámky</p>
<b>19.8</b>	<p>Oblast: <b>19. Imperiál, Sanssouci</b>  Vymezení území: Ulice Pražská, Na Milíři  Charakteristika území: Solitérní vilová zástavba. Území v rozvoji.</p> <p>Výšky a výšková regulace: Max výška hlavní římsy: 18,0 m  Max. Výška hřebene: 24,0 m</p> <p>Poznámky</p>
<b>19.9</b>	<p>Oblast: <b>19. Imperiál, Sanssouci</b>  Vymezení území: Ulice U Imperialu  Charakteristika území: Solitérní vilová zástavba.</p> <p>Výšky a výšková regulace: Max výška hlavní římsy: 14,0 m  Max. Výška hřebene: 18,0 m</p> <p>Poznámky</p>
<b>19.10</b>	<p>Oblast: <b>19. Imperiál, Sanssouci</b>  Vymezení území: Ulice U Imperialu  Charakteristika území: Solitérní zástavba objektů hotelu Schweizer Hof.</p> <p>Výšky a výšková regulace: Max výška hlavní římsy: 14,0 m  Max. Výška hřebene: 20,0 m</p> <p>Poznámky</p>
<b>19.11</b>	<p>Oblast: <b>19. Imperiál, Sanssouci</b>  Vymezení území: Ulice U Imperialu  Charakteristika území: Solitérní zástavba objektů hotelu Imperial.</p> <p>Výšky a výšková regulace: Max výška hlavní římsy: stav.  Max. Výška hřebene: stav.</p> <p>Poznámky</p>
<b>19.12</b>	<p>Oblast: <b>19. Imperiál, Sanssouci</b>  Vymezení území: Ulice Slovenská  Charakteristika území: Samostatně stojící objekt.</p> <p>Výšky a výšková regulace: Max výška hlavní římsy: stav.  Max. Výška hřebene: stav.</p> <p>Poznámky</p>
<b>20.1</b>	<p>Oblast: <b>20. Císařské lázně, Poštovní dvůr</b>  Vymezení území: Ulice Mariánskolázeňská, Goethova stezka  Charakteristika území: Samostatně stojící historická budova Lázní I.</p> <p>Výšky a výšková regulace: Max výška hlavní římsy: stav.  Max. Výška hřebene: stav.</p> <p>Poznámky</p>
<b>20.2</b>	<p>Oblast: <b>20. Císařské lázně, Poštovní dvůr</b>  Vymezení území: Ulice Mariánskolázeňská, Goethova stezka  Charakteristika území: Solitérní zástavba. Objekt evangelického kostela sv. Petra a Pavla a vilový objekt.</p> <p>Výšky a výšková regulace: Max výška hlavní římsy: stav.  Max. Výška hřebene: stav.</p> <p>Poznámky</p>
<b>20.3</b>	<p>Oblast: <b>20. Císařské lázně, Poštovní dvůr</b>  Vymezení území: Ulice Goethova stezka  Charakteristika území: Nezastavěné území. Nachází se zde parkoviště motorových vozidel.</p> <p>Výšky a výšková regulace: Max výška hlavní římsy: 10,5 m  Max. Výška hřebene: 12,0 m</p> <p>Poznámky</p>

**Prostorová regulace Karlovy Vary – lázeňské centrum**

Kód území	Charakteristika území
<b>20.4</b>	<p>Oblast: <b>20. Císařské lázně, Poštovní dvůr</b> Vymezení území: Ulice Goethova stezka Charakteristika území: Samostatně stojící objekt Galerie umění v Karlových Varech.</p> <p>Výšky a výšková regulace: Max výška hlavní římsy: stav. Max. Výška hřebene: stav.</p> <p>Poznámky</p>
<b>20.5</b>	<p>Oblast: <b>20. Císařské lázně, Poštovní dvůr</b> Vymezení území: Ulice U Imperialu Charakteristika území: Samostatně stojící objekt vícepodlažního bytového domu.</p> <p>Výšky a výšková regulace: Max výška hlavní římsy: stav. Max. Výška hřebene: stav.</p> <p>Poznámky</p>
<b>20.6</b>	<p>Oblast: <b>20. Císařské lázně, Poštovní dvůr</b> Vymezení území: Ulice U Imperialu Charakteristika území: Solitérní vilový objekt s garáží.</p> <p>Výšky a výšková regulace: Max výška hlavní římsy: stav. Max. Výška hřebene: stav.</p> <p>Poznámky</p>
<b>20.7</b>	<p>Oblast: <b>20. Císařské lázně, Poštovní dvůr</b> Vymezení území: Ulice Slovenská Charakteristika území: Samostatně stojící objekt Parkhotelu Richmond s kamennou japonskou zahradou.</p> <p>Výšky a výšková regulace: Max výška hlavní římsy: stav. Max. Výška hřebene: stav.</p> <p>Poznámky</p>
<b>20.8</b>	<p>Oblast: <b>20. Císařské lázně, Poštovní dvůr</b> Vymezení území: Ulice Slovenská, Poštovní dvůr Charakteristika území: Solitérní zástavba Poštovního dvora, jenž je historickou památkou 1.stupně.</p> <p>Výšky a výšková regulace: Max výška hlavní římsy: 8,0 m Max. Výška hřebene: 12,0 m</p> <p>Poznámky</p>
<b>20.9</b>	<p>Oblast: <b>20. Císařské lázně, Poštovní dvůr</b> Vymezení území: Ulice Slovenská, Poštovní dvůr Charakteristika území: Samostatně stojící objekt divadla pod otevřeným nebem. Nachází se naproti objektu Poštovního dvora.</p> <p>Výšky a výšková regulace: Max výška hlavní římsy: stav. Max. Výška hřebene: stav.</p> <p>Poznámky</p>