

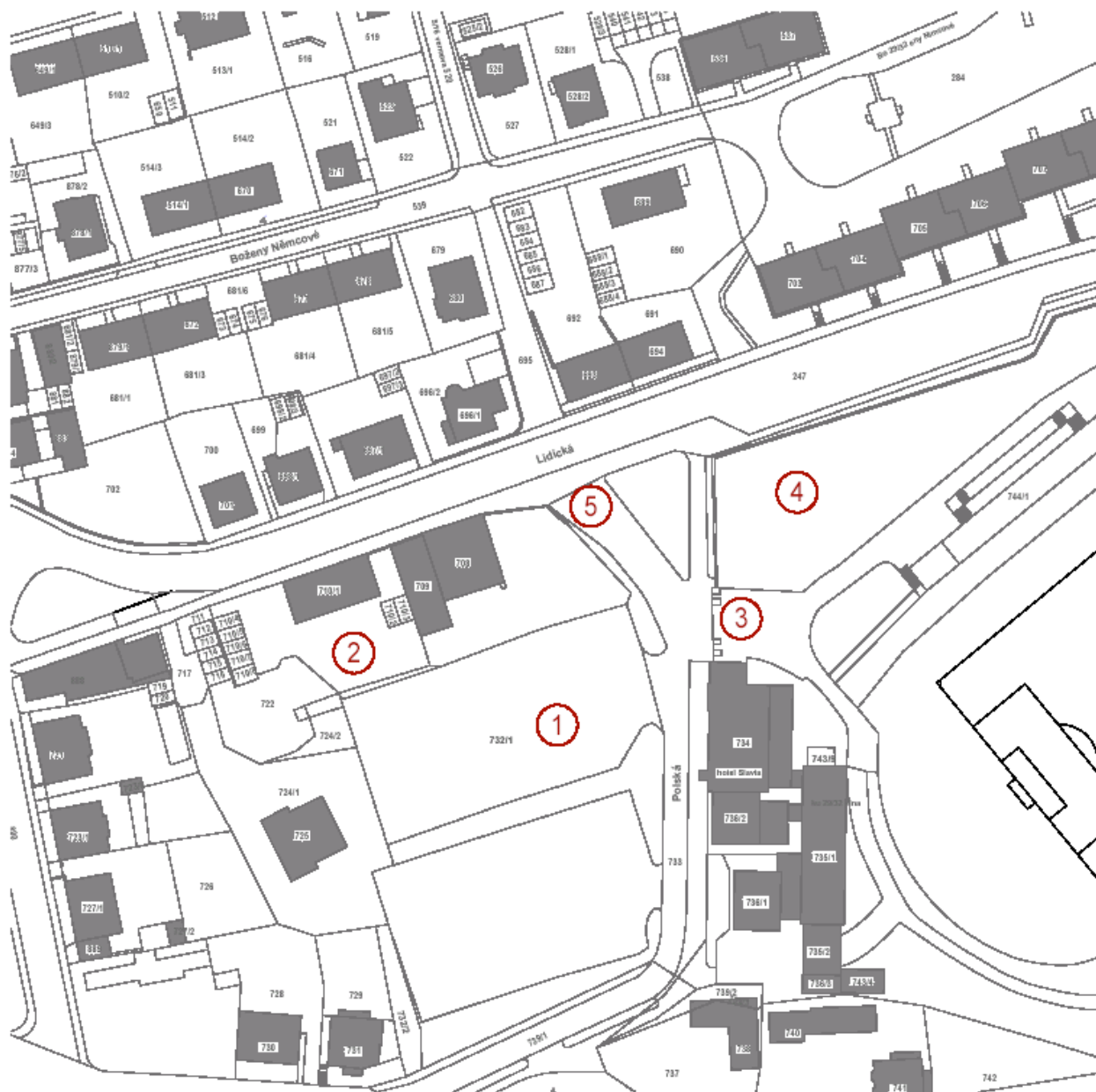
Architektonicko – územní studii Karlovy Vary : „Karlovy Vary , Horní Drahovice – parkovací dům“

Předmět studie

Předmětem zadání studie bylo ověření možností zástavby stávajícího povrchového parkoviště a stanovení zejména výškových a objemových parametrů, dopravního řešení s návazností na komunikaci Polská a dále na ulici Lidická a okolní bytové a rodinné domy a ubytovací kapacity. S ohledem na tyto aspekty navrhnout regulační podmínky.

Navrhované řešení

Navrhované řešení především využívá řešeného území beze zbytku s ohledem na maximální kapacity parkovacích míst, s požadavkem na parkování autobusů. Přitom však respektuje výšku zástavby okolních domů s gradací s terénem.. Dále respektuje funkční náplň stávajících domů – tedy převážně bytů a nutnost jejich prosvětlení a proslunění.. Řešení počítá s funkční náplní parkování ve 2 podzemních podlažích a 3 nadzemních podlažích, z nichž část je určena pro parkování autobusů. Nad patry parkování je podlaží s komerčním pronajimatelným podlažím. Nad tímto podlažím může vzniknout vyvýšený parter, ve kterém jsou umístěny soliterně umístěné bytové domy o 2-3 podlažích nad tuto úroveň. Parkování je řešeno s vjezdy na úrovni terénu, využívající výškových rozdílů s tím, že vjezd pro osobní auta je oddělený od části vjezdu pro autobusy. Osobní automobily se mezi jednotlivými podlažími pohybují po točité rampě a se systémem objezdu po jednotlivých podlažích (viz dopravní řešení). Na straně k ulici Polské se nachází komunikační jádro s výtahy a schodišti pro přístup do komerčního patra, případně dále pro část s byty. V komerční části se počítá s prostorem např. pro restauraci, posilovnu, wellnes, atd.. Celá hmota objektu by měla být vhodně rozčleněna vzhledem k velké hmotě objektu, v návaznosti na okolní drobnější proporce staveb.



legenda problémů

- ① řešení parkovací plochy
- ② přizpůsobení fasád okolních domů a řešení výsadby zeleně vnitrobloku
- ③ parkování a vstup do sportoviště
- ④ úprava zanedbané zeleně
- ⑤ problémové napojení ul. Polská a ul. Lidická z hlediska vysokého sklonu



ARD architects s.r.o.

ard ARCHITECTS

a: Knežská 17, 370 01 České Budějovice kancelář Karlovy Vary
 t: +420 776 745 075, +420 386 323 277 a: Kolmá 29, 360 01 Karlovy Vary
 e: medak@ard.cz, www.ard.cz t: +420 776 094 510, e: bursik@ard.cz

investor : MĚSTO K.VARY, MOSKEVSKÁ 21, 361 20 K.VARY

stavba : KARLOVY VARY, DRAHOVICE
 akce : "Horní Drahovice - "

zod. projektant: Ing. Radek DAVID
 projektant : Ing. Radek DAVID
 kreslil : Ing. Radek DAVID

výkres : **problémový výkres**

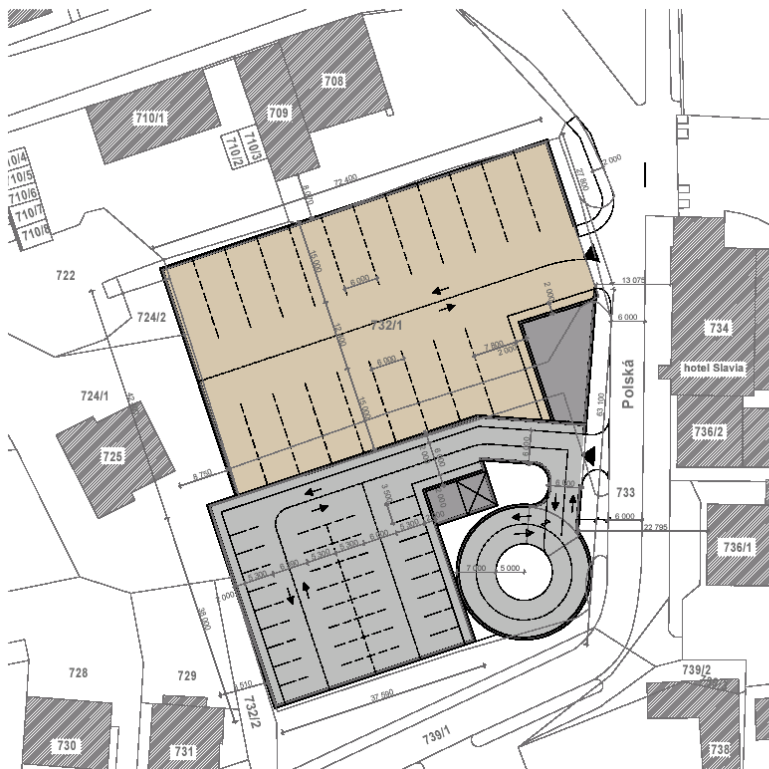
stupeň : **STUDIE**

číslo výkresu: číslo paré:

č. zakázky : 89-010 formát : 2"A4

A.03

měřítko : 1:1000 datum : 07/2008



legenda funkci objektu

- parkování autobusů
- parkování osobních automobilů
- zázemí budovy



ARD architects s.r.o.

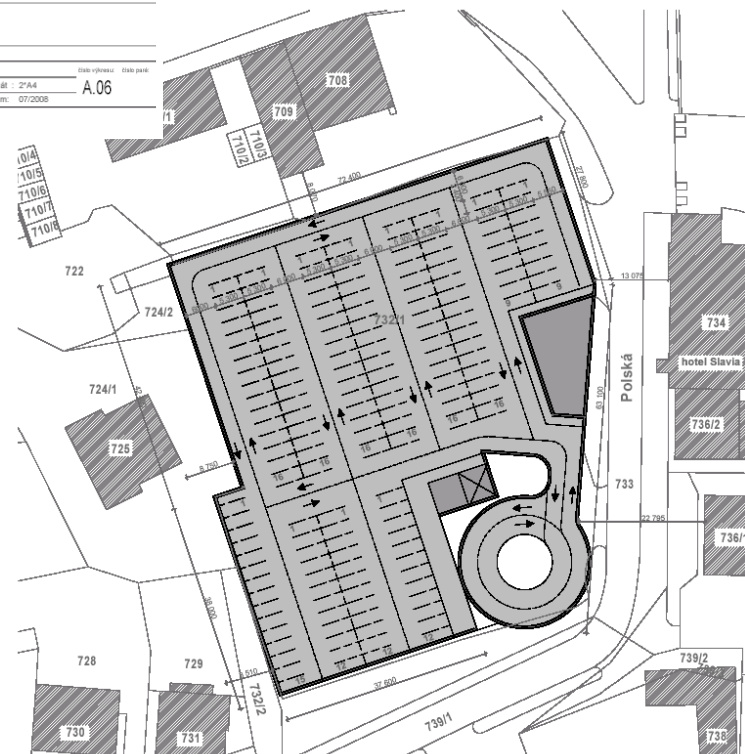
rd a Křižbásk 17, 370 01 České Budějovice kancelář Karlovy Vary
 t+420 776 740 075, f+420 388 323 277 a.k@rd.cz, 360 01 Karlovy Vary
 e.moska@rd.cz, www.ard.cz t+420 776 034 510, e.burkaj@rd.cz

investor : MĚSTO K.VARY, MOSKEVSKÁ 21, 361 20 K.VARY

stavba : KARLOVY VARY, DRAHOVICE
 akce : "Horní Drahovice - "

zod. projektant : Ing. Radek DAVID
 projektant : Ing. Radek DAVID
 kreslí : Ing. Radek DAVID

výkres : vstupní podlaží
 stupeň : STUDIE doba výkresu : 0300 min
 č.zakázky : 89-010 formát : 21A4 **A.06**
 měřítko : 1:500 datum : 07/2008



legenda funkci objektu

- parkování osobních automobilů
- zázemí budovy



ARD architects s.r.o.

rd a Křižbásk 17, 370 01 České Budějovice kancelář Karlovy Vary
 t+420 776 740 075, f+420 388 323 277 a.k@rd.cz, 360 01 Karlovy Vary
 e.moska@rd.cz, www.ard.cz t+420 776 034 510, e.burkaj@rd.cz

investor : MĚSTO K.VARY, MOSKEVSKÁ 21, 361 20 K.VARY

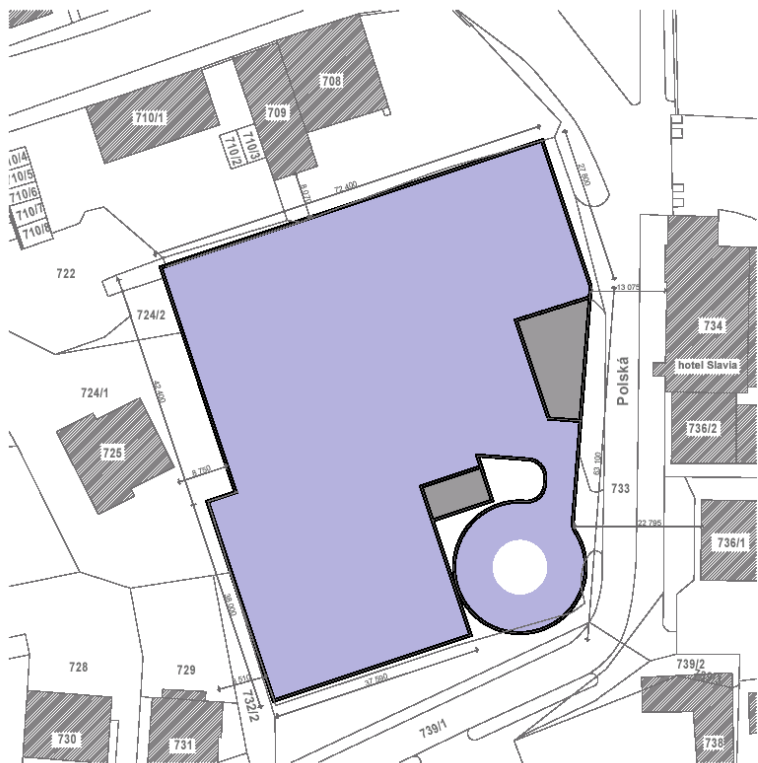
stavba : KARLOVY VARY, DRAHOVICE

akce : "Horní Drahovice - "

zod. projektant : Ing. Radek DAVID
 projektant : Ing. Radek DAVID
 kreslí : Ing. Radek DAVID

výkres : typické podlaží
 stupeň : STUDIE doba výkresu : 0300 min
 č.zakázky : 89-010 formát : 21A4 **A.07**
 měřítko : 1:500 datum : 07/2008





legenda funkci objektu

- komerční plocha
- zázemí budovy



ARD architects s.r.o.
 a Křižáka 17, 370 01 České Budějovice kancelář Karlovy Vary
 t: +420 776 746 075, f: +420 386 323 277 a: Křižáka 20, 360 01 Karlovy Vary
 e: info@ard.cz, www.ard.cz t: +420 776 086 510 e: karlovy@ard.cz

Investor: MĚSTO K. VARY, MOSKEVSKÁ 21, 361 20 K. VARY
 stavba: KARLOVY VARY, DRAHOVICE
 akce: "Horní Drahovice -"
 zod. projektant: Ing. Radek DAVID
 projektant: Ing. Radek DAVID
 inženýr: Ing. Radek DAVID
 výkres: komerční podlaží
 stupeň: STUDIE
 číslo výkresu: 006.park
 měřítko: 1:500 datum: 07/2008 **A.08**



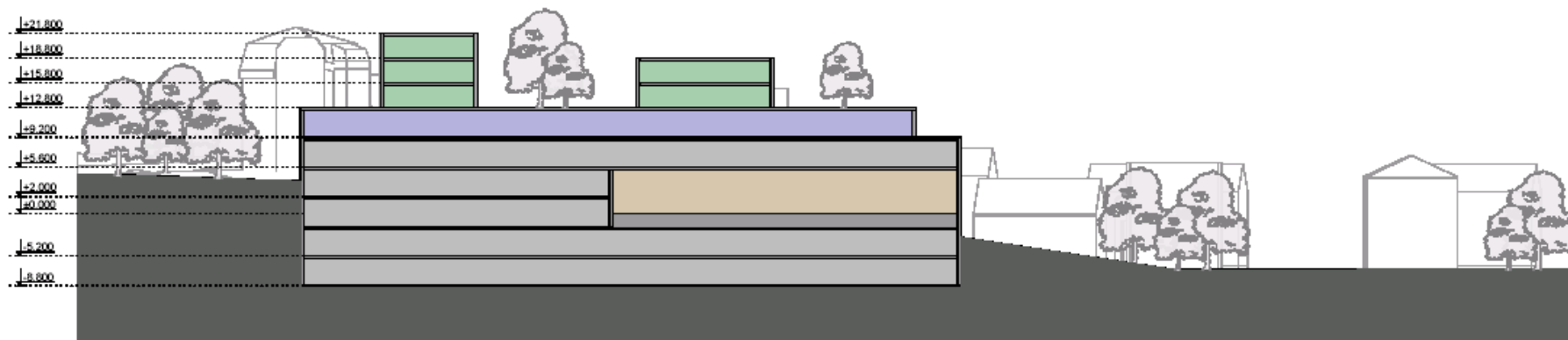
legenda funkci objektu

- bytová sekce
- zázemí budovy
- zatravněná plocha







ARD architects s.r.o.
 a Křižáka 17, 370 01 České Budějovice kancelář Karlovy Vary
 t: +420 776 746 075, f: +420 386 323 277 a: Křižáka 20, 360 01 Karlovy Vary
 e: info@ard.cz, www.ard.cz t: +420 776 086 510 e: karlovy@ard.cz

Investor: MĚSTO K. VARY, MOSKEVSKÁ 21, 361 20 K. VARY
 stavba: KARLOVY VARY, DRAHOVICE
 akce: "Horní Drahovice -"
 zod. projektant: Ing. Radek DAVID
 projektant: Ing. Radek DAVID
 inženýr: Ing. Radek DAVID
 výkres: bytová podlaží
 stupeň: STUDIE
 číslo výkresu: 006.park
 měřítko: 1:500 datum: 07/2008 **A.09**



legenda funkcí objektu

-  parkování osobních automobilů
-  parkování autobusů
-  komerční sekce
-  bytová sekce



ARD architects s.r.o.

ard a Kněžská 17, 370 01 České Budějovice kancelář Karlovy Vary
 t: +420 776 745 075, +420 386 323 277 a Kolimá 29, 360 01 Karlovy Vary
 e: medak@ard.cz, www.ard.cz t: +420 776 094 510, e: bursak@ard.cz

ARCHITECTS

Investor : MĚSTO K.VARY, MOSKEVSKÁ 21, 361 20 K.VARY

stavba : KARLOVY VARY, DRAHOVICE
 akce : "Horní Drahovice - "

zod. projektant: Ing. Radek DAVID
 projektant : Ing. Radek DAVID
 kreslil : Ing. Radek DAVID

výkres : **řez A-A**

stupeň : **STUDIE** číslo výkresu: číslo parčík:

č.zakázky : 89-010 formát : 2"A4 **A.10**

měřítko : 1:500 datum: 07/2008



ARD architects s.r.o.

ard ARCHITECTS
 a: Kněžská 17, 370 01 Česká Budejovice kancelář Karlovy Vary
 t: +420 776 745 075, +420 386 323 277 a: Kolná 29, 360 01 Karlovy Vary
 e: medak@ard.cz, www.ard.cz t: +420 776 094 510, e: burstka@ard.cz

investor : MĚSTO K.VARY, MOSKEVSKÁ 21, 361 20 K.VARY

stavba : KARLOVY VARY, DRAHOVICE
 akce : "Horní Drahovice - "

zod. projektant: Ing. Radek DAVID
 projektant : Ing. Radek DAVID
 kreslil : Ing. Radek DAVID

výkres : vizualizace

stupeň : STUDIE části výkresu : částí parčík :

č.zakázky : 89-010 formát : 2'A4 **A.11**

měřítko : 1:2,1 datum: 07/2008