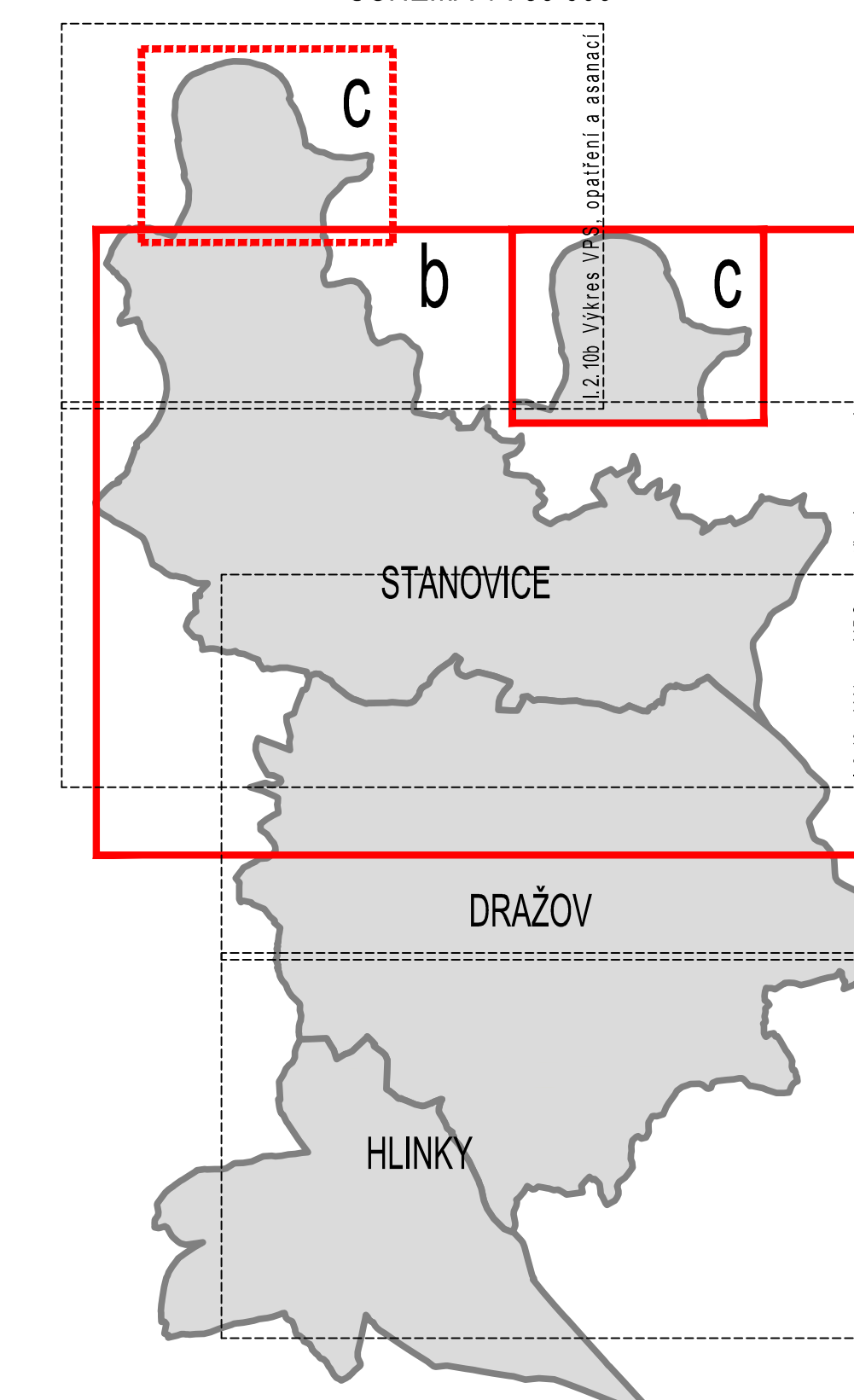
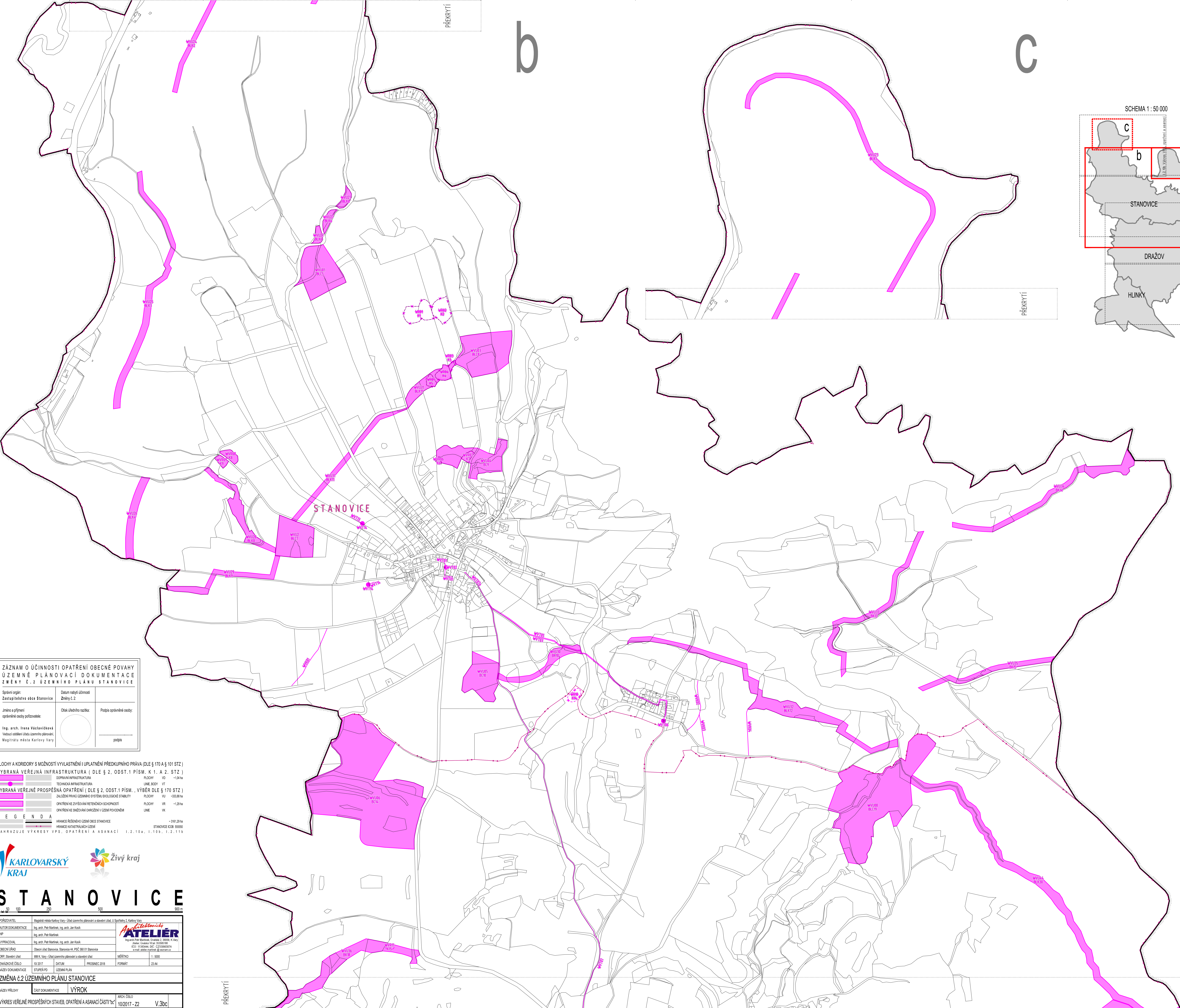




SCHEMA 1 : 50 000



1:50 000, 1:25 000, 1:10 000, 1:5 000, 1:2 000, 1:1 000, 1:500, 1:200, 1:100, 1:50, 1:20, 1:10, 1:5, 1:2, 1:1



PŘEKRYTÍ

b

c

PŘEKRYTÍ

PŘEKRYTÍ

ZÁZNAM O ÚČINNOSTI OPATŘENÍ OBECNÉ POVAHY ÚZEMNĚ PLÁNOVACÍ DOKUMENTACE ZMĚNY Č.2 ÚZEMNÍHO PLÁNU STANOVICE

Spolupráce originál	Datum nabytí účinnosti	
Zastupitelstvo obce Stanovice	Změny č. 2	
Jedno a půlmetrové optické vedení	Okraj územního nařízení	Podoba opatření osob
Ing. arch. Irena Václavíková Vedoucí oddělení úřadu územního plánování, Magistratura města Karlovy Vary		popis

PLOCHY A KORIDORY S MOŽNOSTÍ VYVLÁŠTĚNÍ UPLATNĚNÍ PŘEDKUPNÍHO PRÁVA (DLE § 170 A § 101 STZ)

VYBRANÁ VEŘEJNÁ INFRASTRUKTURA (DLE § 2, ODST.1 PÍSM. K 1. A 2. STZ)

	DOPRAVNÍ INFRASTRUKTURA	PLOCHY	VÚ	-104ha
	TECHNICKÁ INFRASTRUKTURA	LINE	SOOP	197

VYBRANÁ VEŘEJNĚ PROSPĚŠNÁ OPATŘENÍ (DLE § 2, ODST.1 PÍSM. VÝBĚR DLE § 170 STZ)

	ZALOŽENÍ PRVNÍ ÚZEMNÍHO SYSTÉMU EKOLOGICKÉ STABILITY	PLOCHY	VU	-333,98ha
	OPATŘENÍ KE ZVYŠOVÁNÍ REKREACI A ZDRAVOTNÍ SPOKOJENOSTI	PLOCHY	VR	-120ha
	OPATŘENÍ KE ZVYŠOVÁNÍ OCHRANĚNÍ ÚZEMÍ PŘI POODNĚM	LINE	VK	

LEGENDA

HRANICE VEŘEJNĚ ÚZEMNĚ OBCE STANOVICE -190,30ha
 HRANICE KRAJŮVĚJNĚ ÚZEMNĚ STANOVICE 6208,65ha
 NAHRAŽUJE VÝKRESY VPS, OPATŘENÍ A ASANACÍ 1.2.10a, 1.10b, 1.2.11b

KARLOVARSKÝ KRAJ **Živý kraj**

STANOVICE

0 50 100 200 300 400

POŘIZOVATEL	Občasně město Karlovy Vary - Úřad územního plánování a stavební úřad, ul. Společná 2, Karlovy Vary
AUTOR DOKUMENTACE	Ing. arch. Petr Matáček, Ing. arch. Jan Koucký
HP	Ing. arch. Petr Matáček
VYPRACOVAL	Ing. arch. Petr Matáček, Ing. arch. Jan Koucký
OBECNÍ ÚŘAD	Obec Stanovice, Stanovice 44, PSČ 360 01, Stanovice
ORP Stavební úřad	MÚK Vary - Úřad územního plánování a stavební úřad
ZNAKOVÉ ČÍSLO	10/2017
NAZEV DOKUMENTACE	STUPĚŇ PD ÚZEMNÍ PLÁN
PROSINEC 2016	FORMÁT 21 A4
MĚŘÍTKO	1:500

ZMĚNA Č.2 ÚZEMNÍHO PLÁNU STANOVICE

NAZEV PŘELOHY	ČÁST DOKUMENTACE	VÝROK	30x21 cm
VÝKRES VEŘEJNĚ PROSPĚŠNÝCH STAVĚB, OPATŘENÍ A ASANACÍ ČÁSTI "C"			10/2017 - 22
			V.3dc