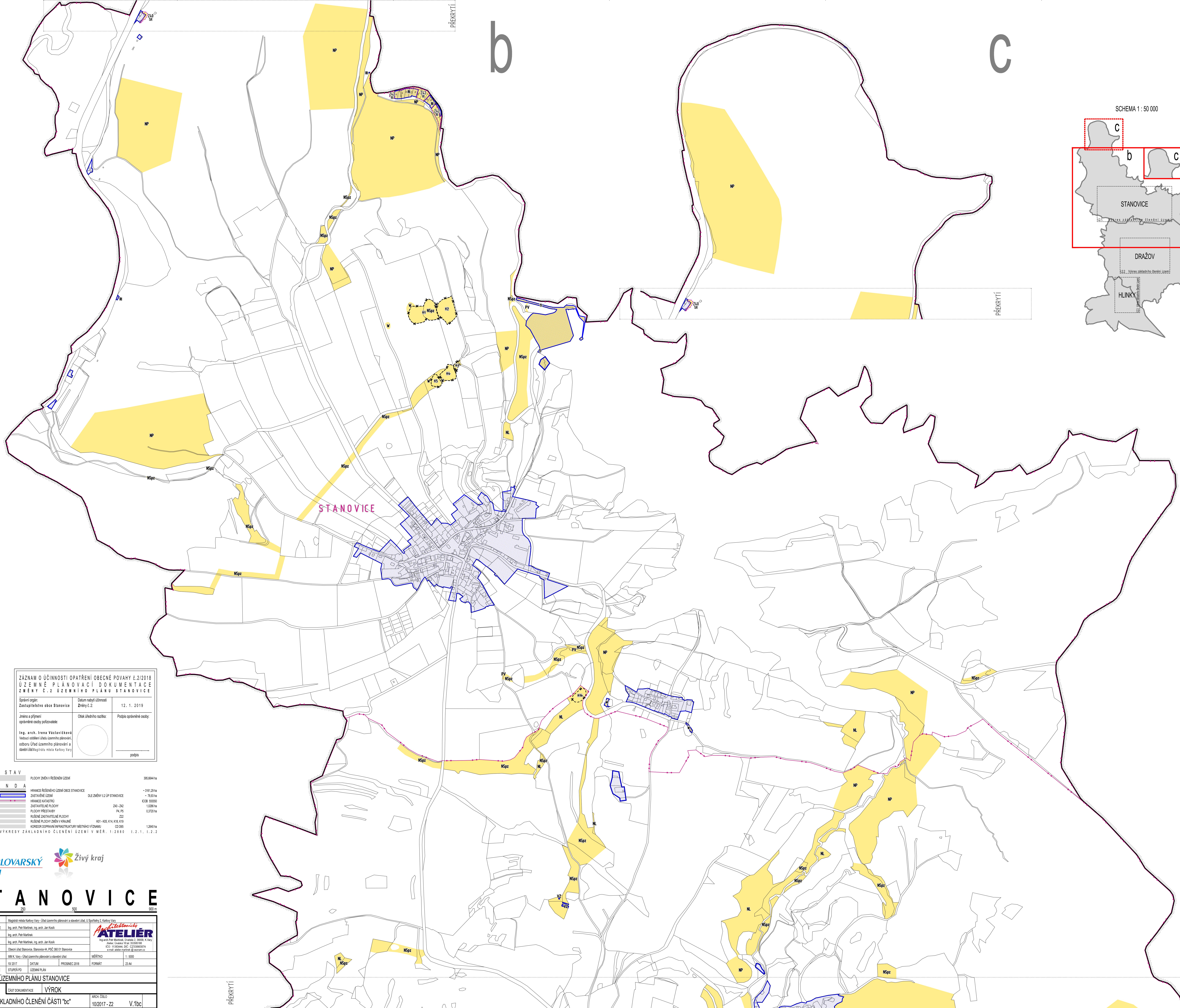
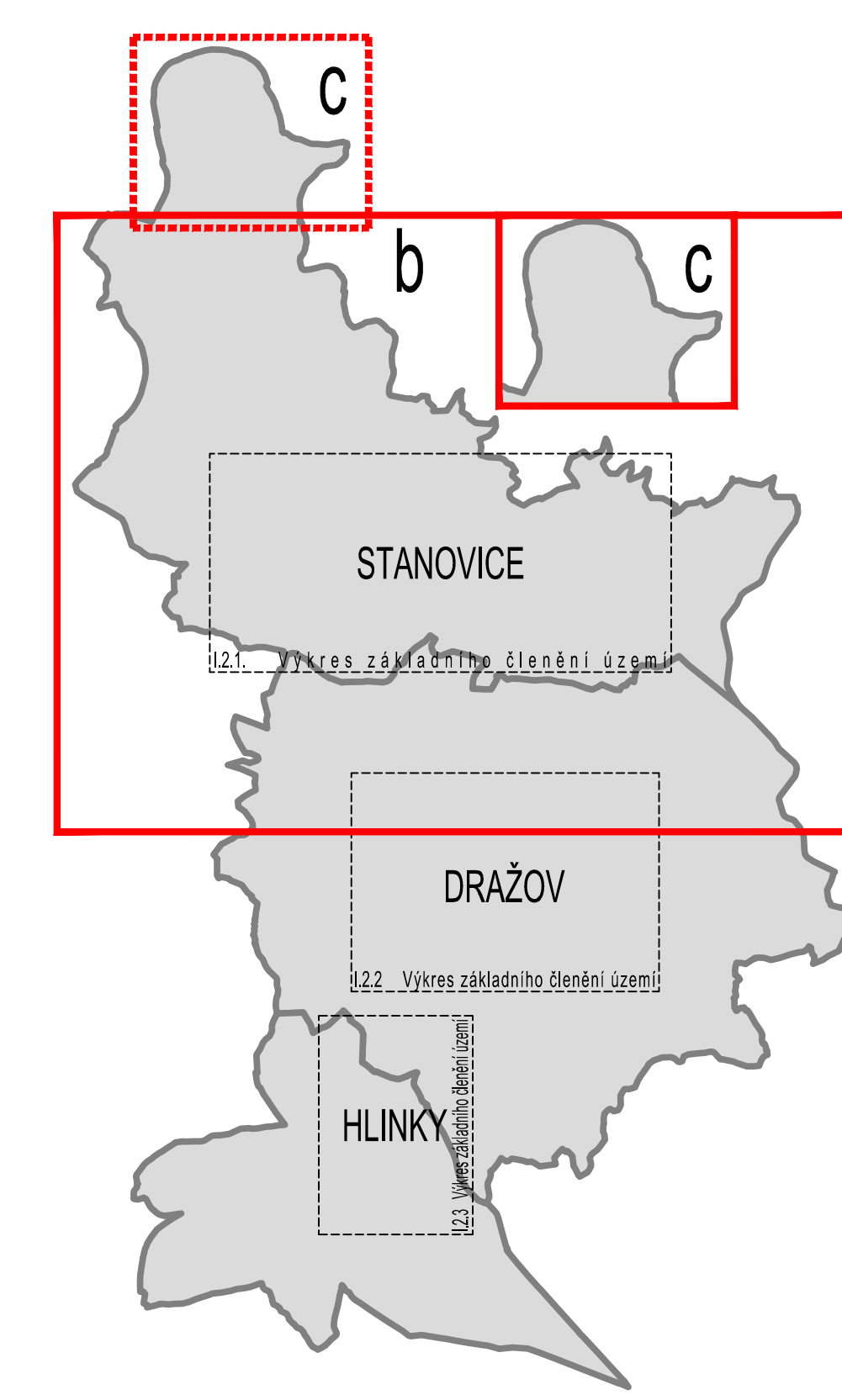


SCHEMA 1 : 50 000



b

c

PŘEKRYTÍ

PŘEKRYTÍ

PŘEKRYTÍ

**ZÁZNAM O ÚČINNOSTI OPATŘENÍ OBECNÉ POVAHY č. 2/2018  
ÚZEMNĚ PLÁNOVACÍ DOKUMENTACE  
ZMĚNY č. 2 ÚZEMNÍHO PLÁNU STANOVICE**

Správní orgán: Zastupitelstvo obce Stanovice Datum nabytí účinnosti: 12. 1. 2019  
Změny č. 2

Jména a příjmení oprávněné osoby pořizovatele: Otěk úředního razítka Podpis oprávněné osoby:

Ing. arch. Tereza Václavová  
Výkresová část územního plánovací dokumentace  
odboru Úřad územního plánování a stavební inspektorát města Karlovy Vary

podpis

ZMĚNA	STAV	POLOŽKA	POLOŽKA	POLOŽKA
1	1	HRANICE ŘEŠENÉHO ÚZEMÍ OBCE STANOVICE	395,694 ha	
2	2	ZASTAVĚNÉ ÚZEMÍ	316,20 ha	
3	3	HRANICE KATASTRU	78,80 ha	
4	4	ZASTAVĚNÉ PLOCHY	240 - 242	10,00 ha
5	5	PLOCHY PŘESTAVBY	PL PS	0,370 ha
6	6	RUŠENÉ ZASTAVĚNÉ PLOCHY	222	
7	7	RUŠENÉ PLOCHY ZMĚN V KRAJINĚ	K01 - K05, K14, K15, K19	1,264 ha
8	8	KAPITOLNÍ ÚPRAVA INFRASTRUKTURY VEŠTĚNÉHO VÝKRESU	07,006	

NAHRAZUJE VÝKRESY ZÁKLADNÍHO ČLENĚNÍ ÚZEMÍ V MĚR. 1:2000 1.2.1, 1.2.2

**KARLOVARSKÝ KRAJ** **Živý kraj**

# STANOVICE

0 100 200 300 400 500 600 700 800 900 1000

POŘIZOVATEL	Městské město Karlovy Vary - Úřad územního plánování a stavební úřad, ul. Společná 2, Karlovy Vary
AUTOR DOKUMENTACE	Ing. arch. Petr Matějek, Ing. arch. Jar. Kočík
HP	Ing. arch. Petr Matějek
VYPRACOVAN	Ing. arch. Petr Matějek, Ing. arch. Jar. Kočík
OBECNÍ ÚŘAD	Obecní úřad Stanovice, Stanovice 44, PSČ 360 01, Stanovice
ORP	M. K. Vary - Úřad územního plánování a stavební úřad
ZNAKOVÉ ČÍSLO	10 2017
NAZEV DOKUMENTACE	STUPĚŇ PD ÚZEMNÍ PLÁN
PROJEKČNÍ ROČNÍK	PROJINEX 2018
FORMÁT	21 A4
MĚŘÍTKO	1:500
NAZEV PŘÍLOHY	ČÁST DOKUMENTACE VÝROK
VÝKRES ZÁKLADNÍHO ČLENĚNÍ ČÁSTI "bc"	ARČK. ČÍSLO 10/2017 - 22 V.1bc