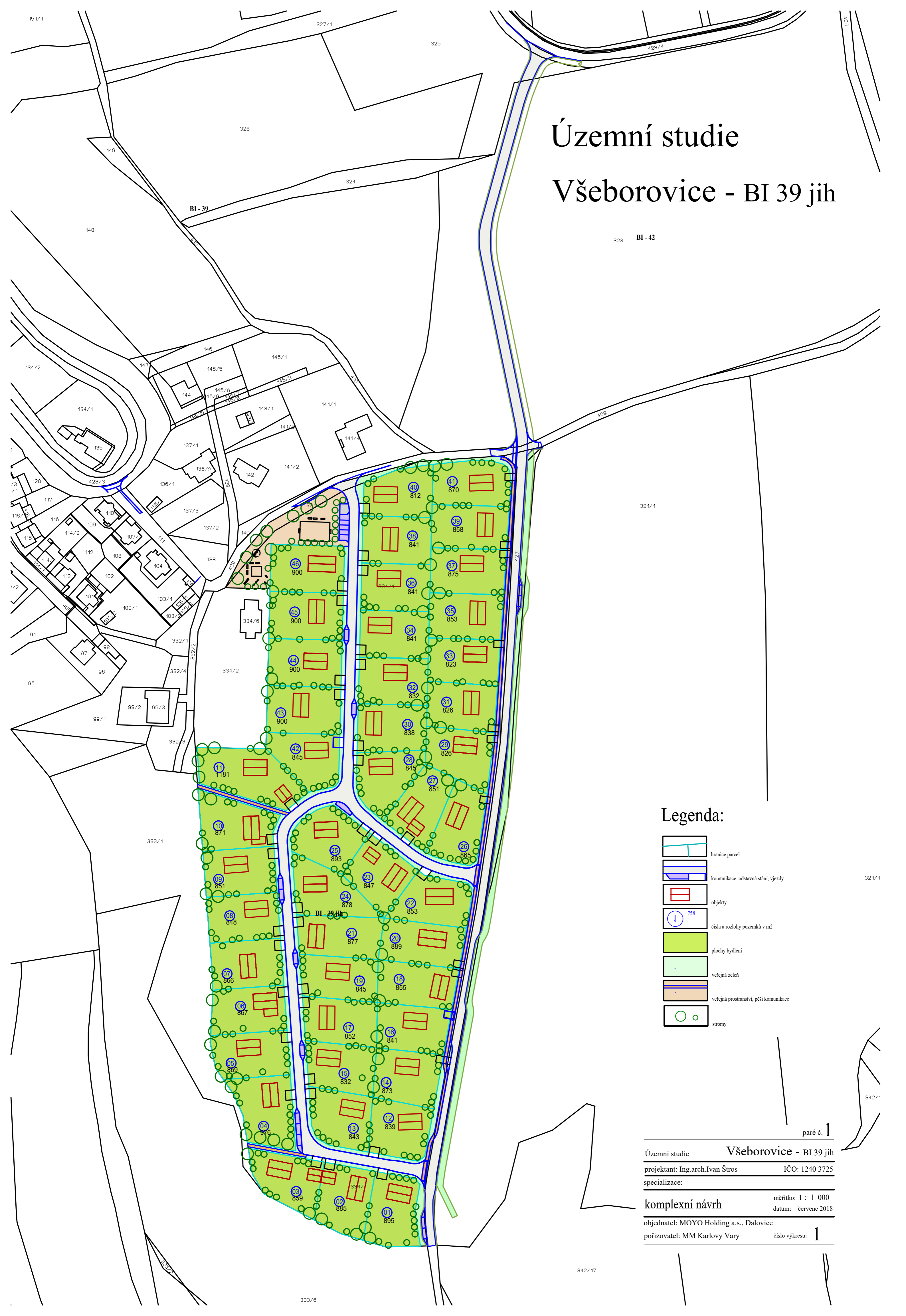


Územní studie

Všeborovice - BI 39 jih



Legenda:

- hranice parcel
- komunikace, odstavná stání, vjezdy
- objekty
- čísla a rozlohy pozemků v m²
- plochy bydlení
- veřejná zeleň
- veřejná prostranství, pěší komunikace
- stromy

paré č. 1

Územní studie **Všeborovice - BI 39 jih**
projektant: Ing.arch.Ivan Štros IČO: 1240 3725
specializace:
komplexní návrh měřítko: 1 : 1 000
datum: červenec 2018
objednatel: MOYO Holding a.s., Dalovice
pořizovatel: MM Karlovy Vary číslo výkresu: 1