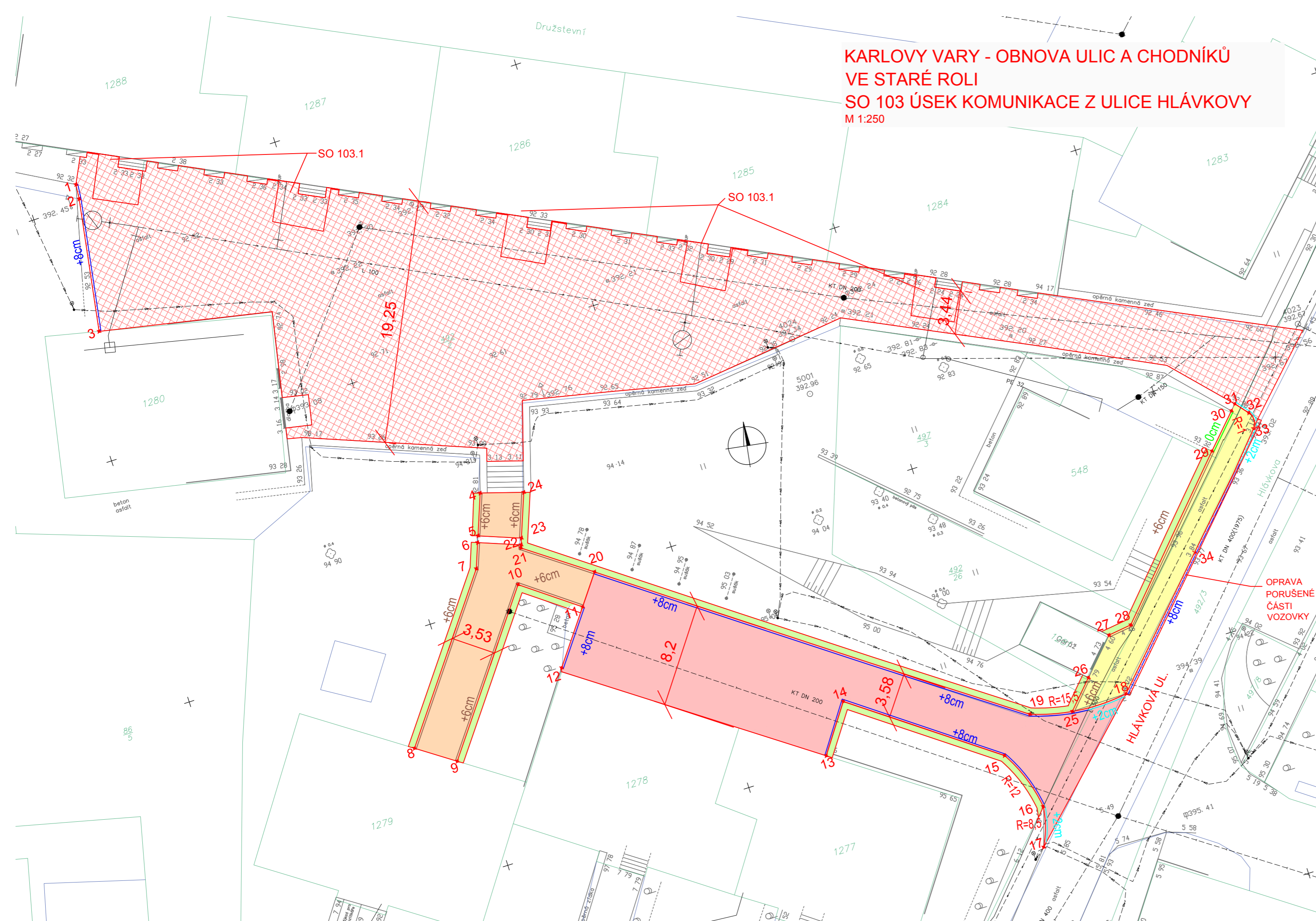


**KARLOVY VARY - OBNOVA ULIC A CHODNÍKŮ  
VE STARÉ ROLI  
SO 103 ÚSEK KOMUNIKACE Z ULICE HLÁVKOVY  
M 1:250**



**LEGENDA :**

- +8cm OBRUBNÍK SILNIČNÍ BET. 250/150 – NÁŠLAPNÁ VÝŠKA 8cm
- +6cm OBRUBNÍK ZÁHONOVÝ 250/50 – VÝŠKA OBRUBNÍKU NAD CHODNÍKEM 6cm
- +2cm OBRUBNÍK SILNIČNÍ BET. 250/150 – NÁŠLAPNÁ VÝŠKA 2cm (VJEZD)
- 0cm OBRUBNÍK ZÁHONOVÝ 250/50 – ZAPUŠTĚNÝ
- ↑ VYTYČOVACÍ BOD

**LEGENDA :**

- PLNÁ KONSTRUKCE VOZOVKY-ASFALTOVÝ POVRCH
- PLNÁ KONSTRUKCE CHODNÍKU – DLAŽBA
- PLNÁ KONSTRUKCE CHODNÍKU – ASFALTOVÝ POVRCH
- FRÉZOVÁNÍ + ASFALTOVÝ KOBEREK
- ZELEŇ
- 101/1 ČÍSLO A HRANICE PARCEL KN
- S SLUČKOVÁ HRANICE

**LEGENDA SÍTÍ:**

- VODOVOD
- KANALIZACE
- KABEL VEŘEJNÉ OSVĚTLENÍ
- KABEL NN
- KABEL VN
- SDĚLOVACÍ KABEL-SLABOPROUD
- PLYNOVOD
- TEPLOVOD

POZN.Č.1: – VYTYČENÍ BUDE PROVEDENO S PŘESNOSTÍ DLE ČSN 73 0420-2 A TECHNICKÝCH KVALITATIVNÍCH PODMÍNEK STAVEB POZEMNÍCH KOMUNIKACÍ, KAP. 1, PŘÍL. 9, – PŘED ZAPOČETÍM STAVEBNÍCH A VYTYČOVACÍCH PRACÍ MUSÍ BÝT VE SPOLUPRÁCI S PŘÍSLUŠNÝMI SPRÁVCI PŘESNĚ LOKALIZOVÁNY TRASY VŠECH STÁVAJÍCÍCH PODZEMNÍCH INŽENÝRSKÝCH SÍTÍ. PODLE TOHO MOHOU BÝT NÁSLEDNĚ UPRAVENY POLOHY VYTYČOVACÍCH BODŮ

POZN.Č.2: – OBLOUKY JSOU VYTYČENY JEHO KONCI A POLOMĚREM VÝŠKA NEPŘEVÝŠENÉHO OBRUBNÍKU JE V ÚROVNI PŘÍLEHLÉ ZELENĚ – VE VŠECH VYTYČOVACÍCH BODECH BUDE PROVEDENO PLYNLNÉ VÝŠKOVÉ A SMĚROVÉ ZAOBLBNÍ

Vytyčovací body		
Úsek komunikace z ulice Hlávkovy		
č.b.	X	Y
1	852695,990	1008958,360
2	852696,090	1008959,520
3	852697,800	1008969,960
4	852673,062	1008991,341
5	852674,265	1008994,513
6	852674,455	1008995,013
7	852675,190	1008996,950
8	852684,189	1009008,943
9	852681,285	10090410,950
10	852672,430	1008999,150
11	852668,121	1009002,383
12	852671,180	1009006,460
13	852653,409	1009019,479
14	852650,810	1009015,810
15	852640,010	1009023,780
16	852638,330	1009028,550
17	852639,277	1009031,613
18	852629,360	1009022,080
19	852637,090	1009021,290
20	852666,370	1009000,050
21	852671,330	1008996,462
22	852671,243	1008996,232
23	852671,053	1008995,732
24	852669,770	1008992,350
25	852633,830	1009022,110
26	852631,810	1009019,960
27	852629,230	1009017,260
28	852627,340	1009017,020
29	852617,030	1009005,920
30	852614,595	1009003,366
31	852614,170	1009002,920
32	852613,335	1009003,936
33	852613,364	1009005,239
34	852620,780	1009013,100

Souřadnicový systém S–JTSK, Výškový systém Bpv

	Zhotovitel:	<b>SO 103 ÚSEK KOMUNIKACE Z ULICE HLÁVKOVY</b>	
	Příloha:	<b>SITUACE</b>	
		zakázka číslo	14-208-2-000
		zpracovatel:	Ing. Petr HEJL
		Datum:	07.2014
		Měřítko:	1:250
		č. příl.:	<b>2.</b>