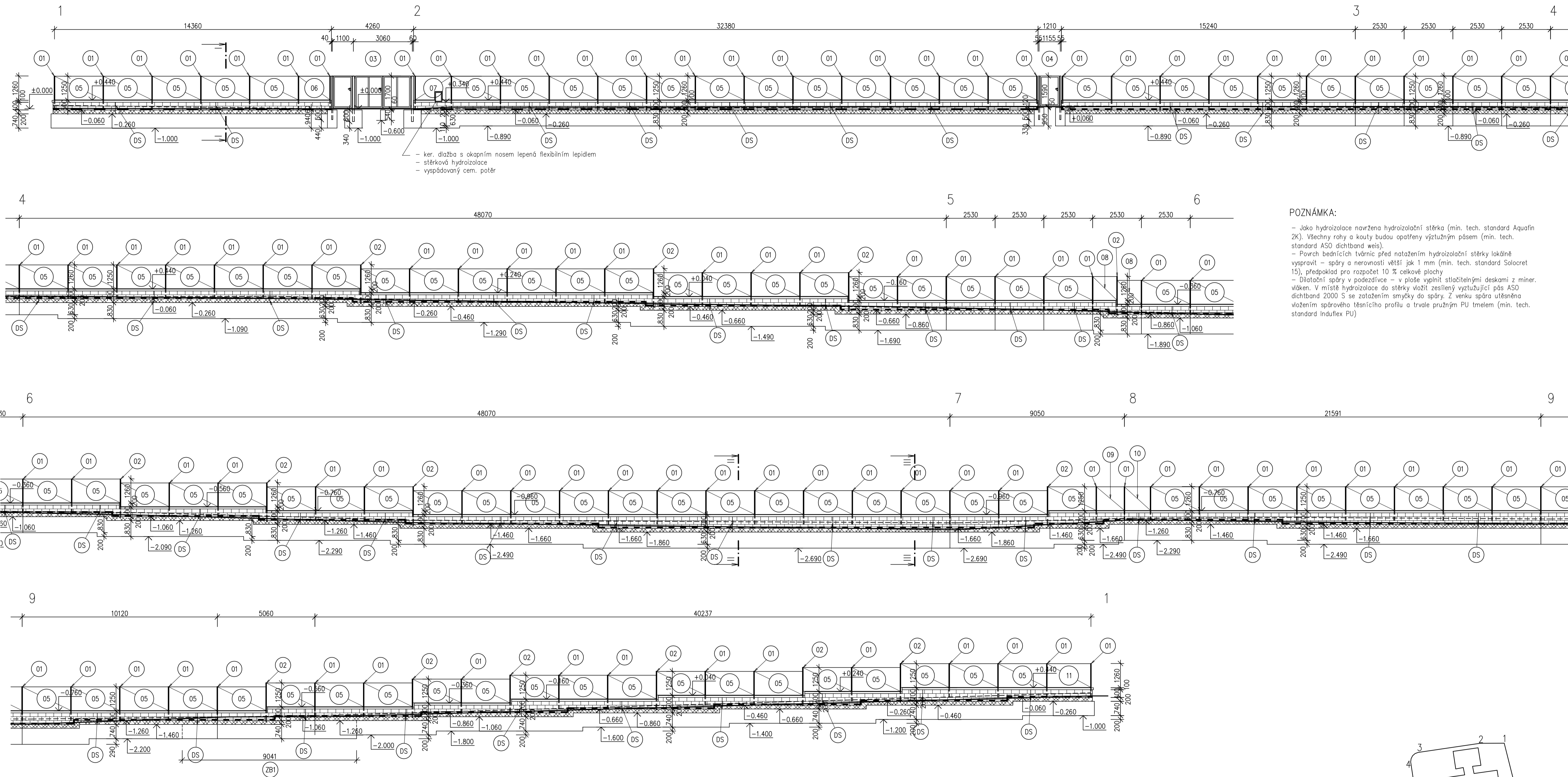


ROZVINUTÝ POHLED 1:100

Poznámka: délkové kóty měřeny v ose sloupků



POZNÁMKA:

- Jako hydroizolace navržena hydroizolační stěrka (min. tech. standard Aquafin 2K). Všechny rohy a kouty budou opatřeny výztužným pásem (min. tech. standard ASO dichtband weis).
- Povrch bednicích tvárnic před natažením hydroizolační stěrky lokálně vyspravit – spáry a nerovnosti větší jak 1 mm (min. tech. standard Solocret 15), předpoklad pro rozpočet 10 % celkové plochy
- Dilatační spáry v podezdívce – v ploše vyplnit stlačitelnými deskami z miner. vláken. V místě hydroizolace do stěrky vložit zesílený vyztužující pás ASO dichtband 2000 S se zatažením smyčky do spáry. Z venku spára utěsněna vložení spárového těsnicího profilu a trvale pružným PU tmelem (min. tech. standard Induflex PU)

PLOTOVÁ POLE

Svařované panely s obdélníkovými oky 50x200 mm, Ø drátu 4 mm, šířka panelů 2500 mm, povrchová úprava ZN + PVC, (barva zelená – RAL 6005). Rozměry atypických polí nutno upřesnit na stavbě. Min. tech. standard PILOFOR LIGHT.

- 05 v=1230 mm, š=2500 mm 101 ks
- 06 v=1230 mm, atypická š=1640 mm 1 ks
- 07 v=1230 mm, atypická š=1880 mm s výřezem pro HUP 1 ks
- 08 v=1230 mm, atypická š=1265 mm 2 ks
- 09 v=1230 mm, atypická š=1460 mm 1 ks
- 10 v=1230 mm, atypická š=1351 mm 1 ks
- 11 v=1230 mm, atypická š=2287 mm 1 ks

VÝPIS SLOUPKŮ

Sloupek plotový kulatý ZN+PVC d=48 mm, barva zelená RAL 6005 vč. zelené plastové čepečky a příslušného počtu objímk, min. tech. standard IDEAL

- 01 dl. 1750 mm 97 ks
- 02 dl. 2000 mm 14 ks

LEGENDA MATERIÁLŮ

Ztracené bednění z bet. prolévaných tvárnic 200 x 200 x 500 mm (s x h x l)

04 BRANKA

Atypická sestava. Rozměry nutno upřesnit na stavbě. Uvedená šířka je na osy sloupků.

Jednokřídlá branka Zn+PVC (zelená RAL 6005) 1155x1650 mm, rám z obdélníkových uzavřených profilů 60x40 mm a 40x30 mm, výplň svařovaný panel – velikost ok 50x200 mm, Ø drátu 5,00 mm. Součástí branky jsou 2 sloupky ze čtyřhranného profilu 60x60 mm, vč. kloubových stavitelných závěsů. Součástí je zámek FAB, hliníkové klika a plastový doraz branky.

Min. tech. standard Pilofor.

Množství: 1 ks

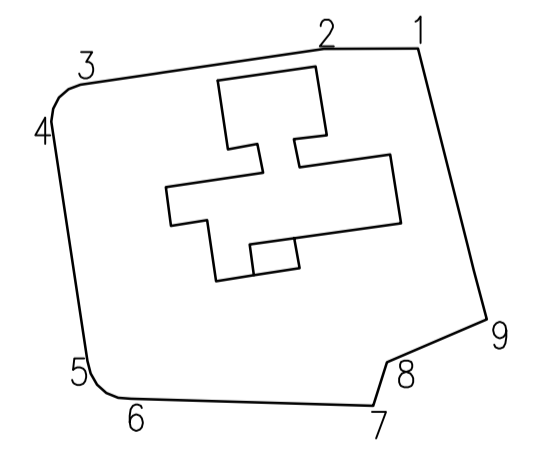
03 BRÁNA + BRANKA

Atypická sestava. Rozměry nutno upřesnit na stavbě. Uvedená šířka je na osy sloupků.

Dvoukřídlá brána Zn+PVC (zelená RAL 6005) 3060x1700 mm, rám z obdélníkových uzavřených profilů 60x40 mm a 40x30 mm, výplň svařovaný panel – velikost ok 50x200 mm, Ø drátu 5,00 mm. Součástí brány jsou 2 sloupky ze čtyřhranného profilu 100x100 mm vč. kloubových stavitelných závěsů a středovou zástrčku s dorazem. Součástí je zámek FAB, hliníkové klika a plastový doraz brány.

Min. tech. standard Pilofor.

Množství: 1 ks



HP	ZPO	VYPRACOVAL	KRESLIL	Č.PARE
	Ing. R. NOVOTNÁ	Ing. R. NOVOTNÁ		
MÍSTO	p.č. 973/2, k.ú. Rybáře			
INVESTOR	Statutární město K. Vary, Moskevská 21, K. Vary			
OBJEDNATEL	Statutární město K. Vary, Moskevská 21, K. Vary			
AKCE	Modernizace oplocení areálu MŠ Krušnohorská 740/16, Karlovy Vary			DATUM
	2. MŠ Karlovy Vary, o.p. Krušnohorská 16			listopad 2018
OBJEKT				STUPEŇ
				DPS
DILČÍ ČÁST	D1.1. Architektonicko-stavební řešení			FORMÁT
				A4
OBSAH	Rozvinutý pohled			MĚŘÍTKO
				1:100
				Č.ZAK.
				201824
				PŘÍLOHA Č.
				D1.1.06

ING. RENATA NOVOTNÁ
PROJEKTOVÁ A INŽENYRSKÁ KANCELÁŘ
BURKHAVNOVA 93/7, 360 09 KARLOVY VARY
IČ: 61792829